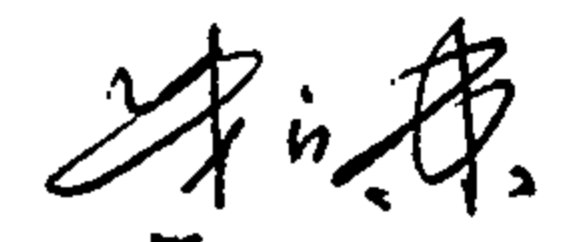
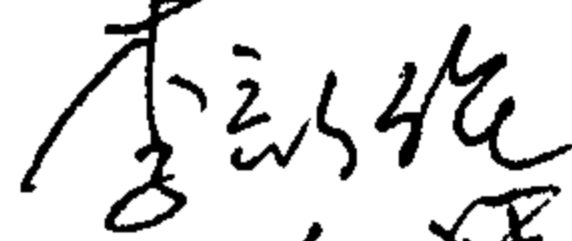
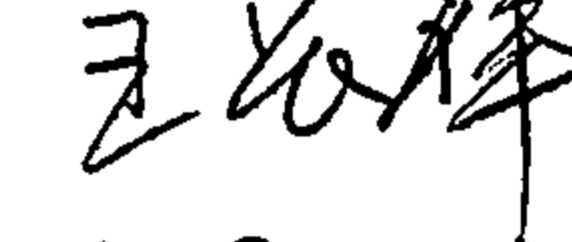
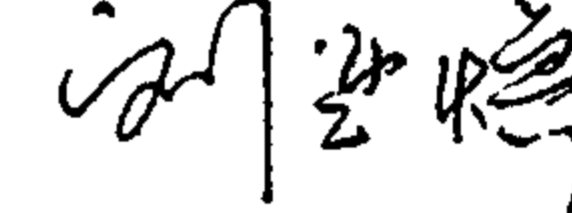


砌体地沟

批准部门 中华人民共和国建设部 批准文号 建质[2008]18号
 主编单位 中国市政工程华北设计研究院 统一编号 GJBT-1042
 实行日期 二〇〇八年三月一日 图集号 08J332 08G221

主编单位负责人 
 主编单位技术负责人 
 技术审定人 
 设计负责人 

目 录

目录	1
总说明	1
蒸压灰砂(粉煤灰)砖砌体地沟选用表	5
蒸压灰砂(粉煤灰)砖砌体地沟详图	6
灌孔普通混凝土小型空心砌块砌体地沟选用表	7
灌孔普通混凝土小型空心砌块砌体地沟详图	8
混凝土模块砌体地沟选用表	9
混凝土模块砌体地沟详图	11
配筋底板地沟详图	12
室内外地沟索引	13
蒸压灰砂(粉煤灰)砖常用地沟示意图	14
灌孔普通混凝土小型空心砌块砌体常用地沟示意图	15
地沟穿墙示意图	16
地沟构件选用索引	17

总 说 明


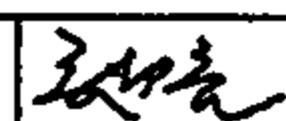
1. 编制目的

本图集为砌体地沟图集,它对国家标准图集02J331《地沟及盖板》中的砌体地沟材料进行了补充,编入了蒸压灰砂砖、蒸压粉煤灰砖、灌孔混凝土小型空心砌块、混凝土模块等砌体材料,地沟以外的其他构件及相关构造做法均按国家标准图集02J331《地沟及盖板》选用。

2. 设计依据

- 《砌体结构设计规范》 GB 50003-2001
- 《建筑地基基础设计规范》 GB 50007-2002
- 《建筑结构荷载规范》 GB 50009-2001 (2006年版)
- 《混凝土结构设计规范》 GB 50010-2002
- 《建筑地基基础工程施工质量验收规范》 GB 50202-2002

目 录

目 录								图集号	08J332 08G221
审核	王长祥		校对	高迎亮		设计	刘迎焕	页	1

- 《砌体工程施工质量验收规范》 GB 50203-2002
- 《混凝土结构工程施工质量验收规范》 GB 50204-2002
- 《地下工程防水技术规范》 GB 50108-2001
- 《混凝土小型空心砌块建筑技术规程》 JGJ/T14-2004
- 《建筑结构制图标准》 GB/T 50105-2001
- 《给水排水工程埋地矩形管管道结构设计规程》 CECS 145:2002

3. 适用范围

3.1 本图集适用于一般工业与民用建筑室内地沟及一般工业建筑厂区与民用建筑小区内部的室外地沟。建筑结构的安全等级为三级，施工质量控制等级为B级。

3.2 本图集适用于抗震设防烈度 ≤ 8 度的地区。

3.3 本图集用于湿陷性黄土地区、膨胀性土地区、冻土层、有腐蚀性环境地区、 100°C 以上高温及湿度较大的使用环境时应根据相关规范规程进行处理。

3.4 地沟顶板覆土深度 $\leq 2\text{m}$ 。地下水位于地面下 500mm 及以下。

3.5 地沟维修时无盖板情况下应采取相应的支撑措施。

3.6 其他说明见02J331《地沟及盖板》。

4. 材料选用

4.1 烧结砖地沟：烧结普通砖（包括烧结粘土砖、烧结页岩砖、烧结煤矸石砖、烧结粉煤灰砖）强度等级不低于MU10，水泥砂浆强度等级M10。当用于严寒地区、含水饱和的基土时，强度等级应按规范相应提高。

4.2 蒸压灰砂砖地沟：蒸压灰砂砖强度等级不低于MU15，水泥砂浆强度等级M10。当用于严寒地区、含水饱和的基土时，强度等级应按规范相应提高。

4.3 蒸压粉煤灰砖地沟：蒸压粉煤灰砖强度等级不低于MU15，必须使用一等砖，水泥砂浆强度等级M10。当用于严寒地区、含水饱和的基土时，强度等级应相应提高。

4.4 灌孔普通混凝土小型空心砌块地沟：砌块为普通混凝土小型空心砌块，外壁厚度 30mm ，砌块强度等级MU10，砂浆强度等级Mb10，灌孔混凝土强度等级Cb25。

4.5 混凝土模块砌体地沟：模块强度等级MU10，砂浆强度等级M10，灌孔混凝土强度等级C25。

4.6 混凝土强度等级：素混凝土C20；钢筋混凝土C25。

4.7 钢筋采用HPB235(Φ)、HRB335(Φ)级钢筋。

5. 设计原则

5.1 设计表达式：承载力极限状态设计表达式 $\gamma_0 S \leq R$ ，结构构件的重要性系数 $\gamma_0 = 0.9$ 。

5.2 荷载

5.2.1 覆土自重： $18\text{kN}/\text{m}^3$ ；土的等效内摩擦角按 30° 计算。

5.2.2 地面均布活荷载标准值： $10\text{kN}/\text{m}^2$ ； $20\text{kN}/\text{m}^2$ 。

5.2.3 汽车荷载按单车道行驶主车荷载设计，荷载等级分为汽车-10级。

总 说 明								图集号	08J332 08G221
审核	王长祥	张华	校对	高迎亮	张华	设计	刘迎焕	页	2

汽车—15级，各种汽车车辆荷载级别的主车的重量及单车道轮压布置见02J331《地沟及盖板》国家标准图集。

5.2.4 汽车轮竖向压力以35°角在土壤中扩散。

5.2.5 当覆土厚度≤600mm时考虑汽车轮压荷载动力系数。

5.2.6 汽车荷载不与地面均布活荷载组合，选用者应按两者中较大值选用地沟、盖板和地沟梁等。

5.3 地沟计算简图：沟壁上下端均为铰接，底板两端为铰接。

5.4 地下水位高于地沟底板时，选用人应校核地下水对地沟的浮力，必要时应采取地沟抗浮措施。

5.5 地沟承受较大的管线自重和水平推力时，选用人应校核地沟承载力。

5.6 地沟变形缝的最大间距：蒸压灰砂砖、粉煤灰砖宜≤60m；混凝土小型空心砌块宜≤48m；模块砌体地沟变形缝的最大间距≤20m。当有充分依据和可靠措施时，可根据覆土深度、地区温差变化等条件由具体工程设计适当增减变形缝间距。

5.7 本图集中未注明的尺寸单位均为毫米（mm）。

6. 混凝土模块砌体地沟

6.1 混凝土模块为北京四方如钢混凝土制品有限公司的专利产品。

发明名称：井壁墙体模块以及采用该模块构筑井壁墙体的方法

专利号：ZL 03 1 05335.1

6.2 设计依据

6.2.1 模块地沟设计依据为北京市建设标准《市政工程通用混凝土模块砌体构筑物结构设计规程》（讨论稿），设计人员应根据正式出版发行的《市政工程通用混凝土模块砌体构筑物结构设计规程》对地沟进行复核后选用。

6.2.2 《市政工程通用混凝土模块砌体构筑物结构设计规程》为北京市标准，当用于其他地区时应根据当地具体情况酌情选用。

6.3 混凝土模块砌体砌筑要求：

6.3.1 混凝土模块砌筑前应将混凝土模块表面和孔洞内的杂物清理干净。气候炎热干燥时，砌筑前宜对混凝土模块进行喷水湿润。

6.3.2 砂浆砌筑应分层进行，铺浆宜使用专用工具均匀铺浆，严禁砂浆落入孔内。

6.3.3 模块上下层应错缝对孔砌筑，模块搭接长度与模块高度比应不小于1.0。

6.3.4 混凝土模块砌体灰缝应横平竖直，采用M10水泥砂浆勾缝。

6.3.5 在混凝土灌孔之前需做必要的临时支撑。

6.3.6 灌孔前应清除模块孔内落入的灰浆、杂物等。应在砌筑砂浆强度达到1.0MPa以上时方可进行灌孔。

6.3.7 灌孔混凝土必须按连续灌注、分层捣实的原则进行，分层高度控制在300~500mm，依次灌注完成，不宜留施工缝。

7. 防水做法及施工要求

7.1 地沟防水及施工要求见02J331《地沟及盖板》国家标准图集。

总 说 明								图集号	08J332 08G221
审核	王长祥	王长祥	校对	高迎亮	刘迎焕	设计	刘迎焕	页	3

7.2 普通混凝土小型空心砌块砌体的施工及验收应符合《混凝土小型空心砌块建筑技术规程》JGJ/T 14-2004的规定。普通混凝土小型空心砌块上下皮应对孔砌筑，竖缝应相互错开1/2砌块长度；砌筑时应在底部设清扫口，砌筑完应及时清扫孔洞内壁及孔道内掉落的砂浆等杂物；浇筑混凝土前应用模板将清扫口封闭，并采取防止混凝土漏浆措施。必须待砌体砌筑砂浆强度达到1.0MPa时方可灌注混凝土。灌注混凝土采用坍落度为70~80mm的细石混凝土，混凝土必须连续浇灌、分层(300~500mm)捣实。

7.3 地沟施工前必须降低地下水位，一般应降至地沟底板以下500mm。

7.4 预制钢筋混凝土盖板制造完成后应注明正反面。

7.5 回填土应在地沟盖板铺放完成后沿地沟两侧均匀回填，分层夯实。

7.5 外露铁件涂磷化底漆一道，过氯乙烯或氯磺化聚乙烯漆两道。

8. 构件代号

8.1 地沟代号见地沟代号表。

8.2 地沟盖板、地沟梁等构件的代号及选用见02J331《地沟及盖板》国家标准图集。

9. 构件选用

9.1 构件索引见第17页图。

9.2 选用方法

9.2.1 首先确定地沟剖面、沟宽、沟深、覆土深度、地面均布荷载的数值，当地沟通过道路时，还应确定路面行使的汽车荷载等级。

9.2.2 按本图集选用表选出地沟型号，按02J331《地沟及盖板》国家标

准图集选择盖板及地沟梁的型号以及防水、变形缝等做法。

9.3 根据构件型号查相应的详图。

9.4 选用实例

沟宽1000mm(相交沟宽1000mm)，沟深800mm，覆土深度1000mm，地面均布活荷载10kN/m²。选用蒸压灰砂砖地沟。

由第5页表查得选用地沟ZS1008-1，详图见第6页；由02J331《地沟及盖板》国家标准图集查得：沟盖板选用第26页B10-3，详图见第32页；地梁选用第49页L10-2，详图见第54页。

10 参编单位

北京市四方市政技术开发公司

地沟代号表

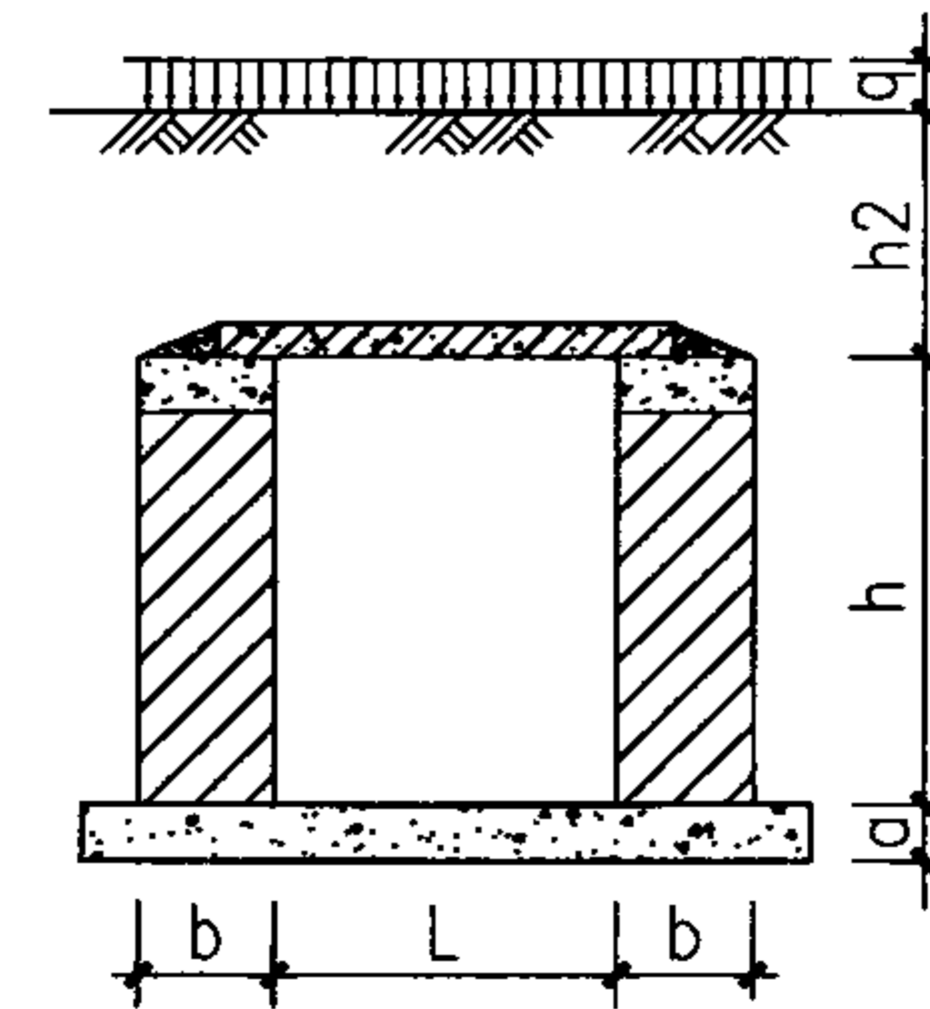
名称	地沟代号	备注
烧结普通砖砌体地沟	ZLh-Z	见02J331《地沟及盖板》国家标准图集
蒸压灰砂砖砌体地沟	ZSLh-Z	第5、6页
蒸压粉煤灰砖砌体地沟	ZMLh-Z	第5、6页
灌孔普通混凝土小型空心砌块砌体地沟	QLh-Z	第7、8、12页
混凝土模块砌体地沟	MLh-Z	第9、10、11、12页

注：Z、ZS、ZM、Q、M为材料代号；L为沟宽、h为沟深；z为荷载等级。

总 说 明								图集号	08J332 08G221
审核	王长祥	王长祥	校对	高迎亮	张亮	设计	刘迎焕	页	4

地面均布活荷载作用下蒸压灰砂（粉煤灰）砖砌体地沟选用表

覆土深度 h_2 (m)		0.1~1.0		1.1~2.0	
均布活荷载 q (kN/m^2)		10	20	10	20
沟宽 L (mm)	沟深 h (mm)	地沟型号			
800	400	ZS0804-1	ZS0804-2	ZS0804-2	
600		ZS0604-1		ZS0604-1	
400		ZS0404-1		ZS0404-1	
800	500	ZS0805-1	ZS0805-2	ZS0805-2	
600		ZS0605-1		ZS0605-1	
400		ZS0405-1		ZS0405-1	
1000	600	ZS1006-1		ZS1006-2	
800		ZS0806-1	ZS0806-2	ZS0806-3	
600		ZS0606-1		ZS0606-2	
400		ZS0406-1		ZS0406-2	
1000	800	ZS1008-1	—	—	
800		ZS0808-1	—	—	
600		ZS0608-1	—	—	
400		ZS0408-1	—	—	



地沟尺寸示意

ZS Lh-z
(ZMLh-z)

注：当选用蒸压粉煤灰砖砌体地沟时地沟材料代号改为ZM。

蒸压灰砂（粉煤灰）砖砌体地沟选用表

图集号

08J332
08G221

审核 王长祥 设计 刘迎焕

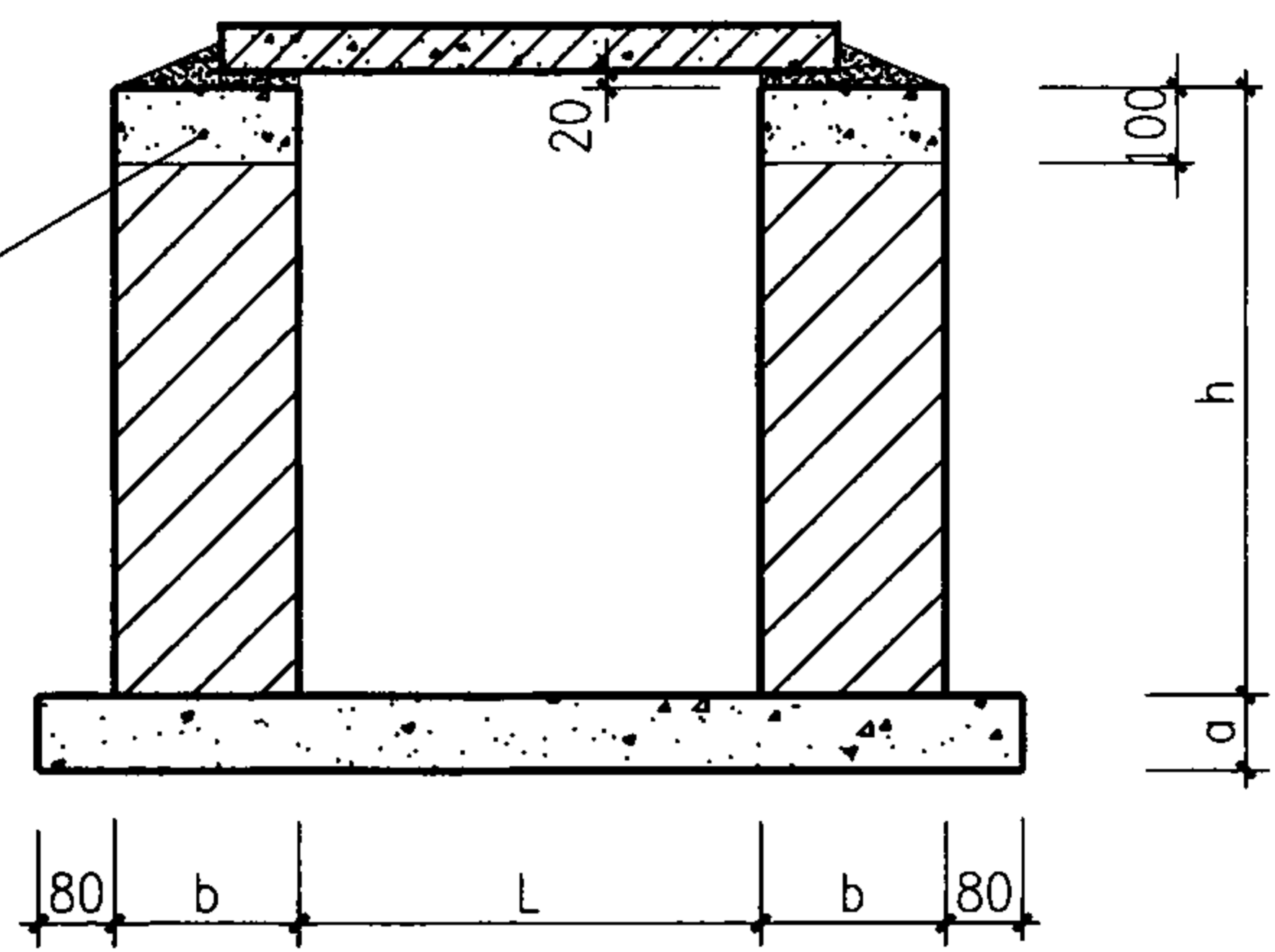
页

5

蒸压灰砂(粉煤灰)砖砌体地沟详细尺寸及材料表

地沟型号	地沟尺寸				地沟材料表		地沟型号	地沟尺寸				地沟材料表			
	L (mm)	h (mm)	b (mm)	a (mm)	砌体体积 (m ³ /m)	混凝土体积 (m ³ /m)		L (mm)	h (mm)	b (mm)	a (mm)	砌体体积 (m ³ /m)	混凝土体积 (m ³ /m)		
ZS0804-1	800	400	240	150	0.144	0.264	ZS1008-1	1000	800	360	200	0.504	0.448		
ZS0804-2	800			200		0.336	ZS0808-1	800			150		0.324		
ZS0604-1	600			150		0.234	ZS0608-1	600			150		0.294		
ZS0404-1	400			150		0.204	ZS0408-1	400			150		0.264		
ZS0805-1	800	500	240	150	0.192	0.264									
ZS0805-2	800			200		0.336									
ZS0605-1	600			150		0.234									
ZS0405-1	400			150		0.204									
ZS1006-1	1000	600	240	200	0.24	0.376									
ZS0806-1	800			150		0.264									
ZS0806-2	800			200		0.376									
ZS0606-1	600			150		0.234									
ZS0406-1	400	150	0.204												
ZS1006-2	1000	250	0.542												
ZS0806-3	800	200	0.408												
ZS0606-2	600	150	0.294												
ZS0406-2	400	150	0.264												

素混凝土压顶



蒸压灰砂(粉煤灰)砖砌体地沟详图

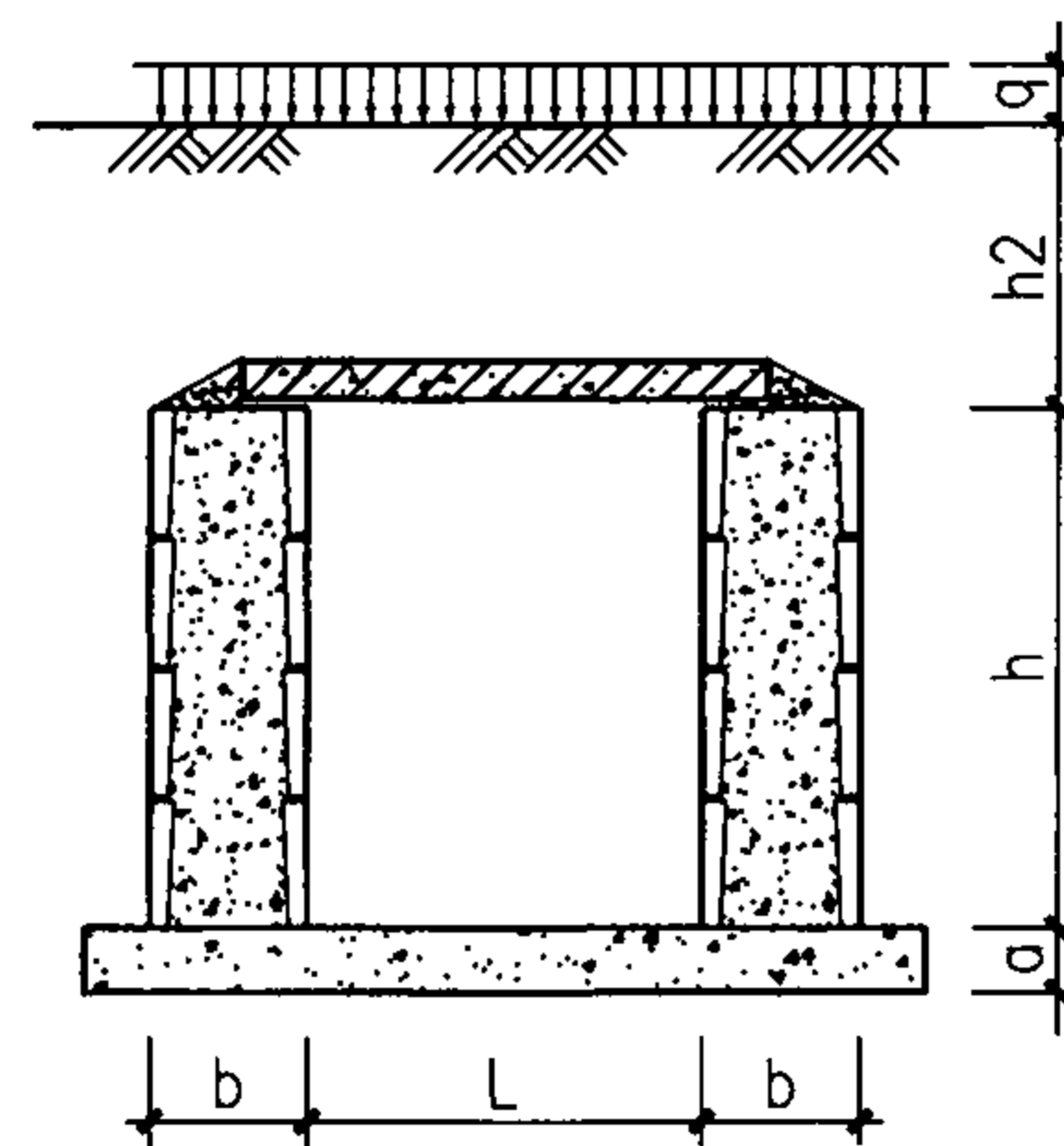
ZSLh-z

注：当选用蒸压粉煤灰砖砌体地沟时地沟材料代号改为ZM。

蒸压灰砂(粉煤灰)砖砌体地沟详图							图集号	08J332 08G221	
审核	王长祥	张华	校对	高迎亮	张华	设计	刘迎焕	页	6

地面均布活荷载作用下灌孔普通混凝土小型空心砌块砌体地沟选用表

覆土深度 h_2 (m)		0.1~1.0		1.1~2.0	
均布活荷载 q (kN/m^2)		10	20	10	20
沟宽 L (mm)	沟深 h (mm)	地沟型号			
800	400	Q0804-1		Q0804-2	
600		Q0604-1		Q0604-1	
400		Q0404-1		Q0404-1	
800	500	Q0805-1	Q0805-2	Q0805-2	
600		Q0605-1		Q0605-1	
400		Q0405-1		Q0405-1	
1000	600	Q1006-1		Q1006-2	
800		Q0806-1	Q0806-2	Q0806-2	
600		Q0606-1		Q0606-1	
400		Q0406-1		Q0406-1	
1200		Q1208-1		Q1208-1	Q1208-2*
1000	800	Q1008-1	Q1008-2	Q1008-2	
800		Q0808-1	Q0808-2	Q0808-2	
600		Q0608-1		Q0608-1	
400		Q0408-1		Q0408-1	
1500	1000	Q1510-1*		—	
1200		Q1210-1		—	
1000		Q1010-1	Q1010-2	—	
800		Q0810-1	Q0810-2	—	
600		Q0610-1		—	



地沟尺寸示意

Q Lh -z

注：带“*”号的地沟见本图集第12页。

灌孔普通混凝土小型空心砌块砌体地沟选用表

图集号

08J332
08G221

审核 王长祥

张华

校对 高迎亮

张华

设计 刘迎焕

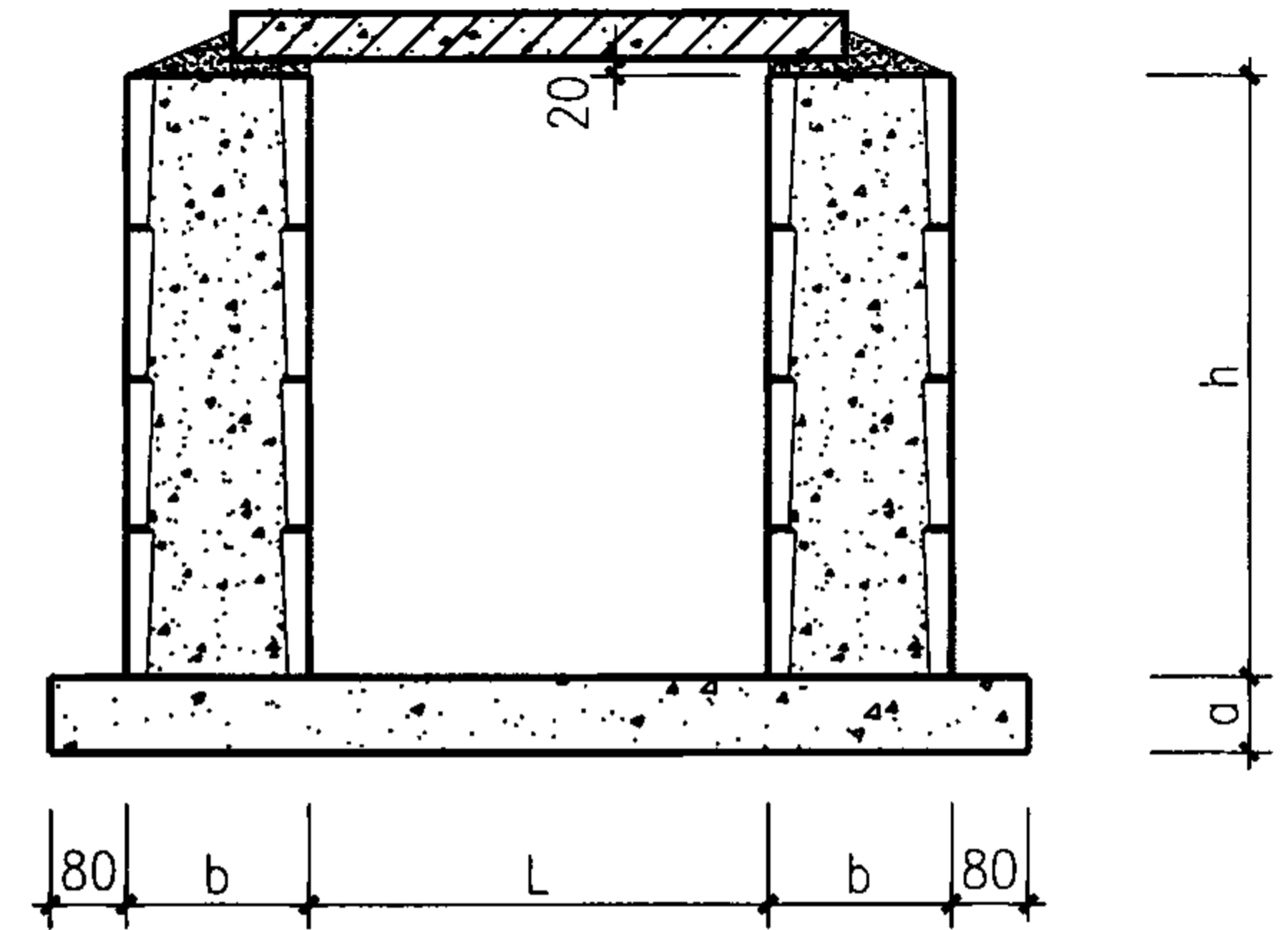
刘迎焕

页

7

灌孔普通混凝土小型空心砌块砌体地沟详细尺寸

地沟型号	地沟尺寸				地沟型号	地沟尺寸			
	L (mm)	h (mm)	b (mm)	a (mm)		L (mm)	h (mm)	b (mm)	a (mm)
Q0804-1	800	400	190	150	Q1208-1	1200	800	290	250
Q0804-2	800			200	Q1008-1	1000			200
Q0604-1	600			150	Q1008-2	1000			250
Q0404-1	400			150	Q0808-1	800			150
Q0805-1	800	500	190	150	Q0808-2	800	1000	290	200
Q0805-2	800			200	Q0608-1	600			150
Q0605-1	600			150	Q0408-1	400			150
Q0405-1	400			150	Q1210-1	1200			250
Q1006-1	1000	600	290	200	Q1010-1	1000	1000	290	200
Q1006-2	1000			250	Q1010-2	1000			250
Q0806-1	800			150	Q0810-1	800			150
Q0806-2	800			200	Q0810-2	800			200
Q0606-1	600	600	290	150	Q0610-1	600	1000	290	150
Q0406-1	400			150					



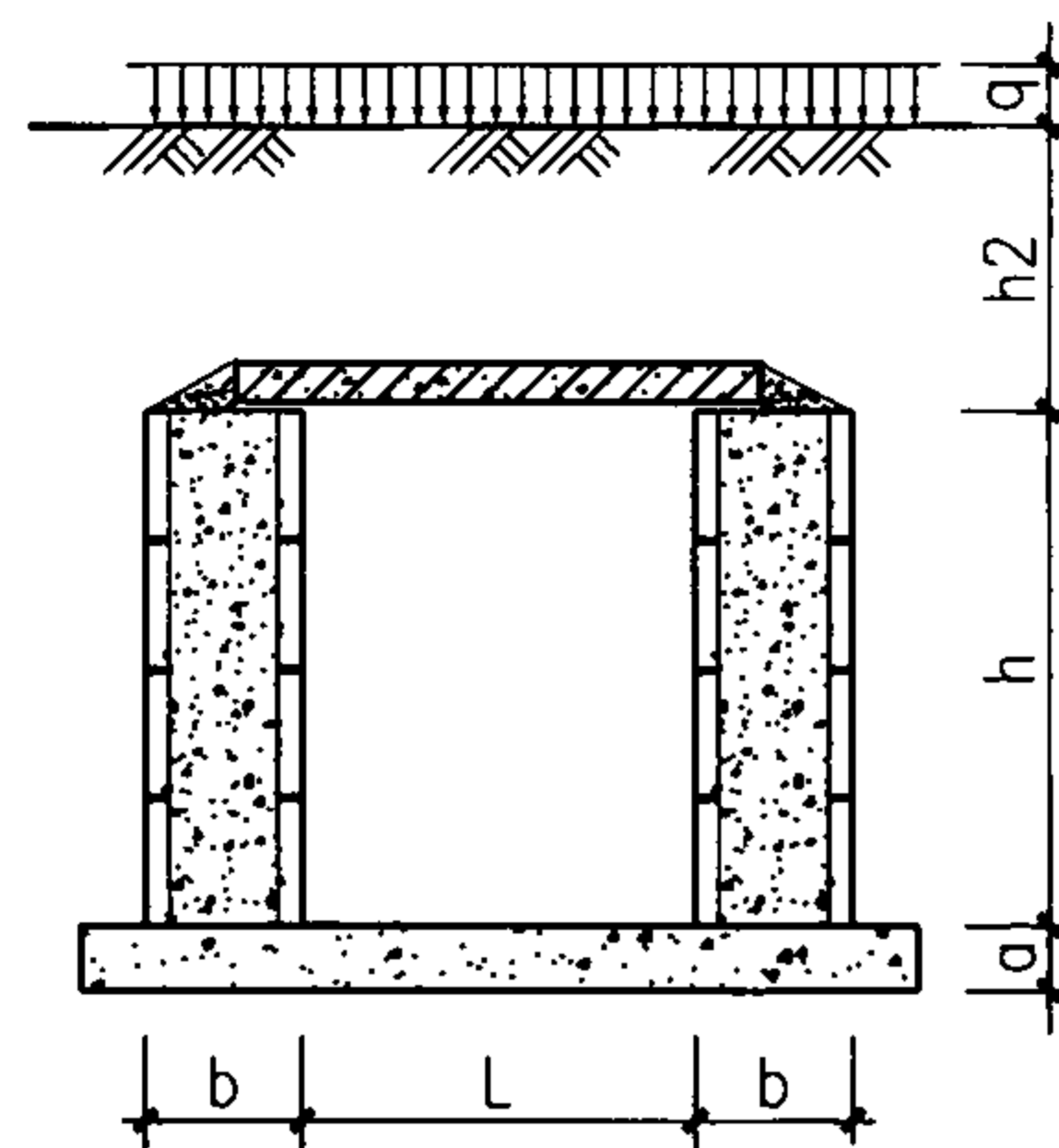
灌孔普通混凝土小型空心砌块砌体地沟详图

Q Lh-z

灌孔普通混凝土小型空心砌块砌体地沟详图						图集号	08J332 08G221	
审核	王长祥	张华	校对	高迎亮	张亮	设计	刘迎焕 刘迎焕	
							页	8

地面均布活荷载作用下混凝土模块砌体地沟选用表

覆土深度 h_2 (m)		0.1~1.0		1.1~2.0		覆土深度 h_2 (m)		0.1~1.0		1.1~2.0	
均布活荷载 q (kN/m ²)		10	20	10	20	均布活荷载 q (kN/m ²)		10	20	10	20
沟宽 L (mm)	沟深 h (mm)	地沟型号				沟宽 L (mm)	沟深 h (mm)	地沟型号			
800	400	M0804-1		M0804-2		1800	1200	M1812-1*		M1812-2*	
600		M0604-1		M0604-1		1500		M1512-1*		M1512-2*	
400		M0404-1		M0404-1		1200		M1212-1		M1212-2*	
800	500	M0805-1	M0805-2	M0805-2		1000		M1012-1	M1012-2	M1012-3*	
600		M0605-1		M0605-1		800		M0812-1	M0812-2	M0812-2	
400		M0405-1		M0405-1							
1000	600	M1006-1		M1006-2							
800		M0806-1	M0806-2	M0806-2							
600		M0606-1		M0606-1							
400		M0406-1		M0406-1							
1200	800	M1208-1	M1208-2	M1208-2	M1208-3*						
1000		M1008-1	M1008-2	M1008-2							
800		M0808-1	M0808-2	M0808-2							
600		M0608-1		M0608-1							
400		M0408-1		M0408-1							
1500		1000	M1510-1*		M1510-1*	M1510-2*					
1200	M1210-1		M1210-1	M1210-2*							
1000	M1010-1		M1010-2	M1010-2							
800	M0810-1		M0810-2	M0810-2							
600	M0610-1		M0610-1								



地沟尺寸示意

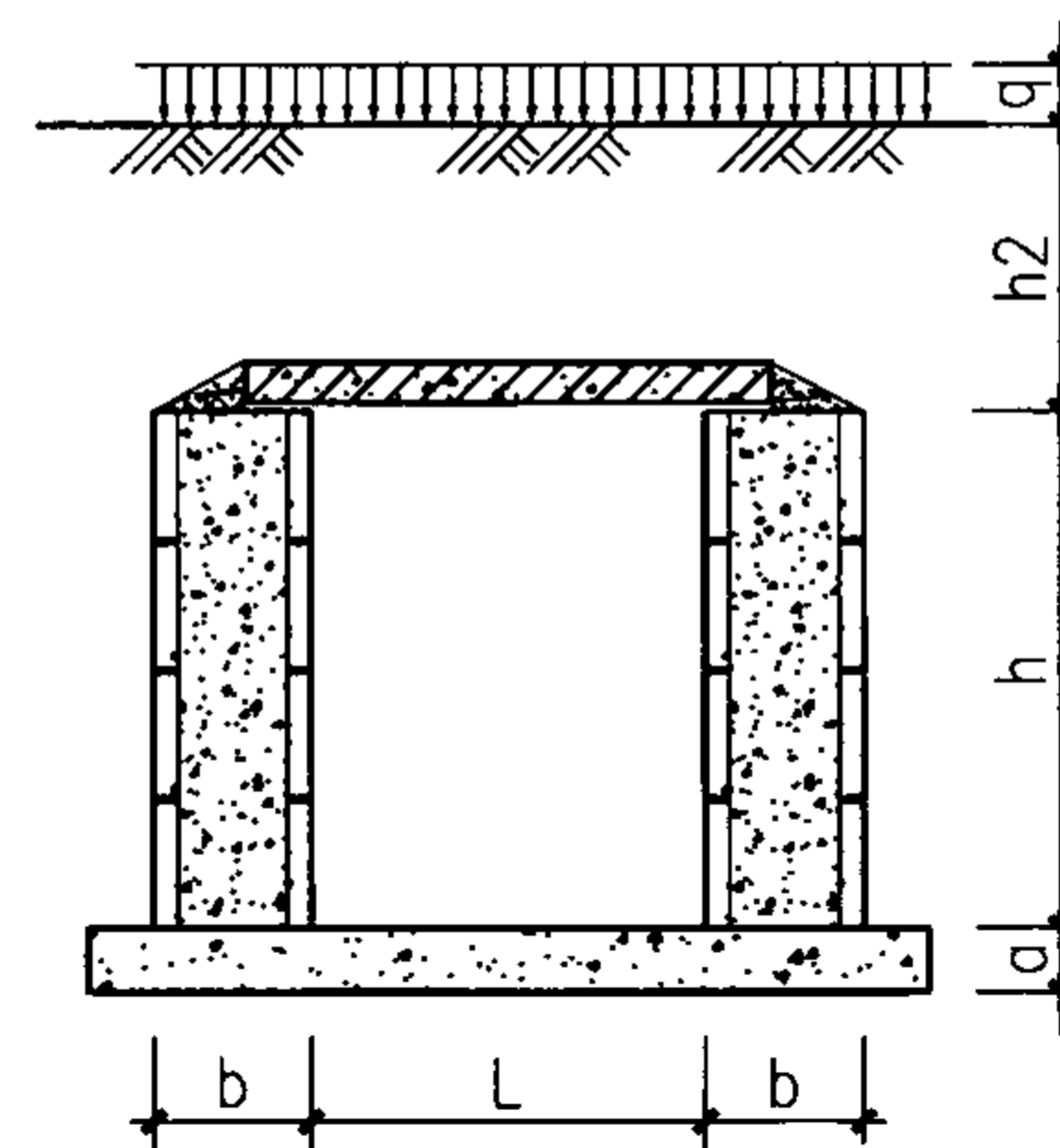
M_{Lh-Z}

注：带“*”号的地沟见本图集第12页。

混凝土模块砌体地沟选用表							图集号	08J332 08G221	
审核	王长祥	张华	校对	高迎亮	张华	设计	刘迎焕	页	9

汽车荷载作用下混凝土模块砌体地沟选用表

覆土深 h_2 (m)		0.5~1.0		1.1~2.0		覆土深 h_2 (m)		0.5~1.0		1.1~2.0	
汽车荷载		汽-10单	汽-15单	汽-10单	汽-15单	汽车荷载		汽-10单	汽-15单	汽-10单	汽-15单
沟宽L (mm)	沟深h (mm)	地沟型号				沟宽L (mm)	沟深h (mm)	地沟型号			
800	400	M0804-2		M0804-2		1800	1200	M1812-2*		M1812-1*	
600		M0604-1		M0604-1		1500		M1512-2*		M1512-1*	
400		M0404-1		M0404-1		1200		M1212-2*		M1212-2*	
800	500	M0805-2		M0805-2		1000		M1012-2	M1012-3*	M1012-3*	
600		M0605-1		M0605-1		800		M0812-2	M0812-3	M0812-2	
400		M0405-1		M0405-1							
1000	600	M1006-2		M1006-1							
800		M0806-2		M0806-2							
600		M0606-1		M0606-1							
400		M0406-1		M0406-1							
1200	800	M1208-3*		M1208-2							
1000		M1008-2		M1008-1							
800		M0808-2		M0808-2							
600		M0608-1		M0608-1							
400		M0408-1		M0408-1							
1500	1000	M1510-2*		M1510-1*							
1200		M1210-2*		M1210-1							
1000		M1010-2		M1010-1							
800		M0810-2		M0810-2							
600		M0610-1	M0610-2	M0610-1							



地沟尺寸示意

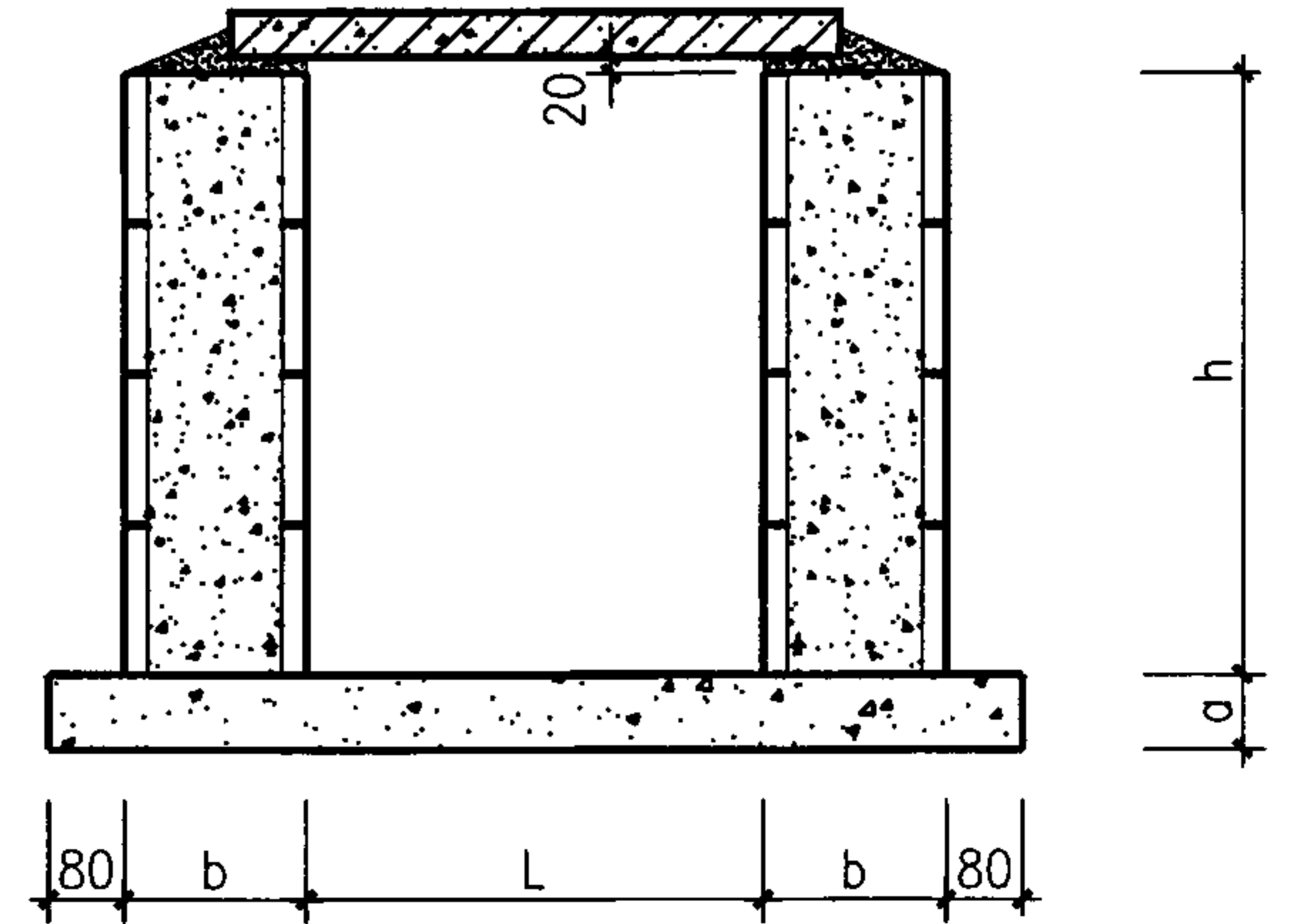
M_{Lh}-Z

注：带“*”号的地沟见本图集第12页。

混凝土模块砌体地沟选用表								图集号	08J332 08G221
审核	王长祥	张华	校对	高迎亮	张华	设计	刘迎焕	页	10

混凝土模块砌体地沟详细尺寸

地沟型号	地沟尺寸				地沟型号	地沟尺寸						
	L (mm)	h (mm)	b (mm)	a (mm)		L (mm)	h (mm)	b (mm)	a (mm)			
M0804-1	800	400	240	150	M1210-1	1200	1000	300	250			
M0804-2	800			200	M1010-1	1000			200			
M0604-1	600			150	M1010-2	1000			250			
M0404-1	400			150	M0810-1	800			150			
M0805-1	800	500	240	150	M0810-2	800			200			
M0805-2	800			200	M0610-1	600			150			
M0605-1	600			150	M0610-2	600			200			
M0405-1	400			150	M1212-1	1200			250			
M1006-1	1000	600	240	200	M1012-1	1000			1200	400	200	
M1006-2	1000			250	M1012-2	1000					250	
M0806-1	800			150	M0812-1	800					150	
M0806-2	800			200	M0812-2	800					200	
M0606-1	600			150	M0812-3	800	250					
M0406-1	400			150								
M1208-1	1200			800	240	200						
M1208-2	1200					250						
M1008-1	1000	200										
M1008-2	1000	250										
M0808-1	800	150										
M0808-2	800	200										
M0608-1	600	150										
M0408-1	400	150										

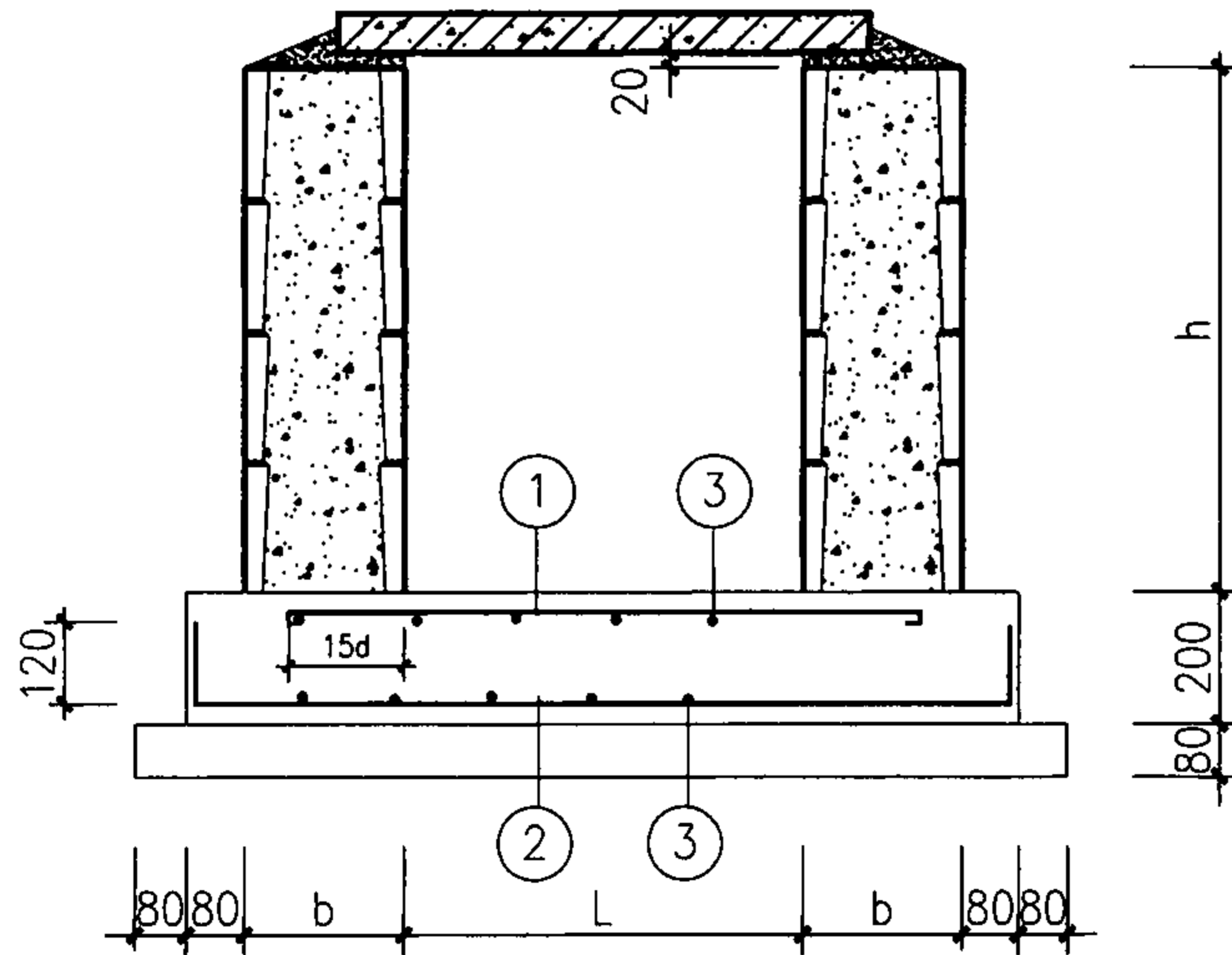


模块砌体地沟详图

MLh-z

混凝土模块砌体地沟详图						图集号	08J332 08G221
审核	王长祥	张华	校对	高迎亮	张华	设计	刘迎焕 刘世峰
						页	11

灌孔混凝土小型空心砌块及混凝土模块砌体地沟详细尺寸



配筋底板地沟详图

QLh-z
MLh-z

地沟型号	地沟尺寸			配筋		
	L (mm)	h (mm)	b (mm)	①	②	③
Q1208-2*	1200	800	290	Φ10@150	Φ8@200	Φ8@200
Q1510-1*	1500	1000	290	Φ10@150	Φ8@200	Φ8@200
M1208-3*	1200	800	240	Φ10@150	Φ8@200	Φ8@200
M1210-2*	1200	1000	300	Φ10@150	Φ8@200	Φ8@200
M1510-1*	1500	1000	300	Φ10@150	Φ8@200	Φ8@200
M1510-2*	1500	1000	300	Φ10@100	Φ8@200	Φ8@200
M1012-3*	1000	1200	400	Φ10@150	Φ8@200	Φ8@200
M1212-2*	1200	1200	400	Φ10@150	Φ8@200	Φ8@200
M1512-1*	1500	1200	400	Φ10@150	Φ8@200	Φ8@200
M1512-2*	1500	1200	400	Φ10@100	Φ8@200	Φ8@200
M1812-1*	1800	1200	400	Φ10@150	Φ8@200	Φ8@200
M1812-2*	1800	1200	400	Φ12@140	Φ8@150	Φ8@200

注：垫层混凝土强度等级C10；底板混凝土强度等级C25。上层钢筋混凝土保护层厚度25mm，下层钢筋混凝土保护层厚度40mm。

配筋底板地沟详图

图集号

08J332
08G221

审核 王长祥

张华

校对 高迎亮

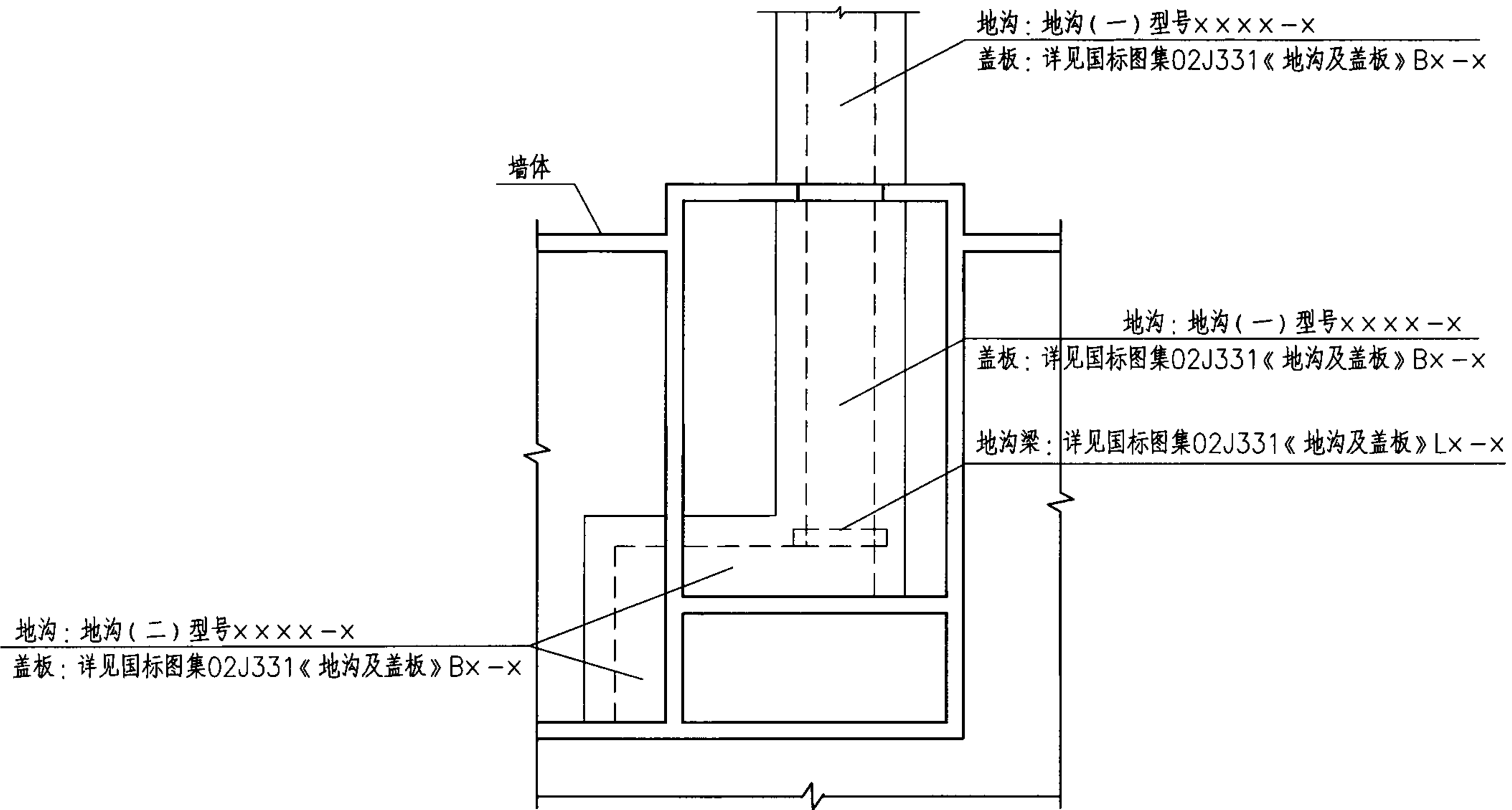
张华

设计 刘迎焕

刘迎焕

页

12

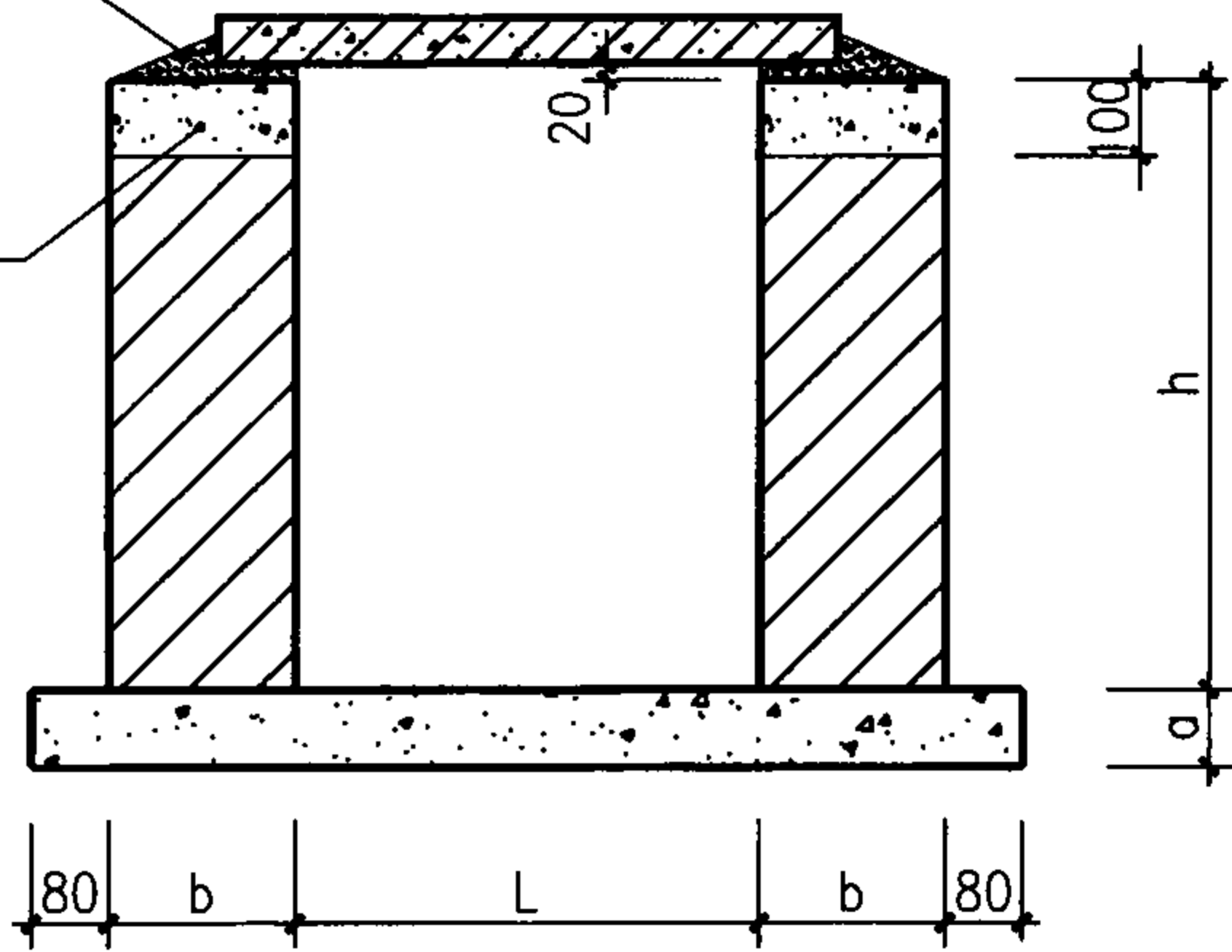


地沟平面索引示意图

室内外地沟索引							图集号	08J332 08G221	
审核	王长祥	张华	校对	高迎亮	刘迎焕	设计	刘迎焕	页	13

1:2水泥砂浆

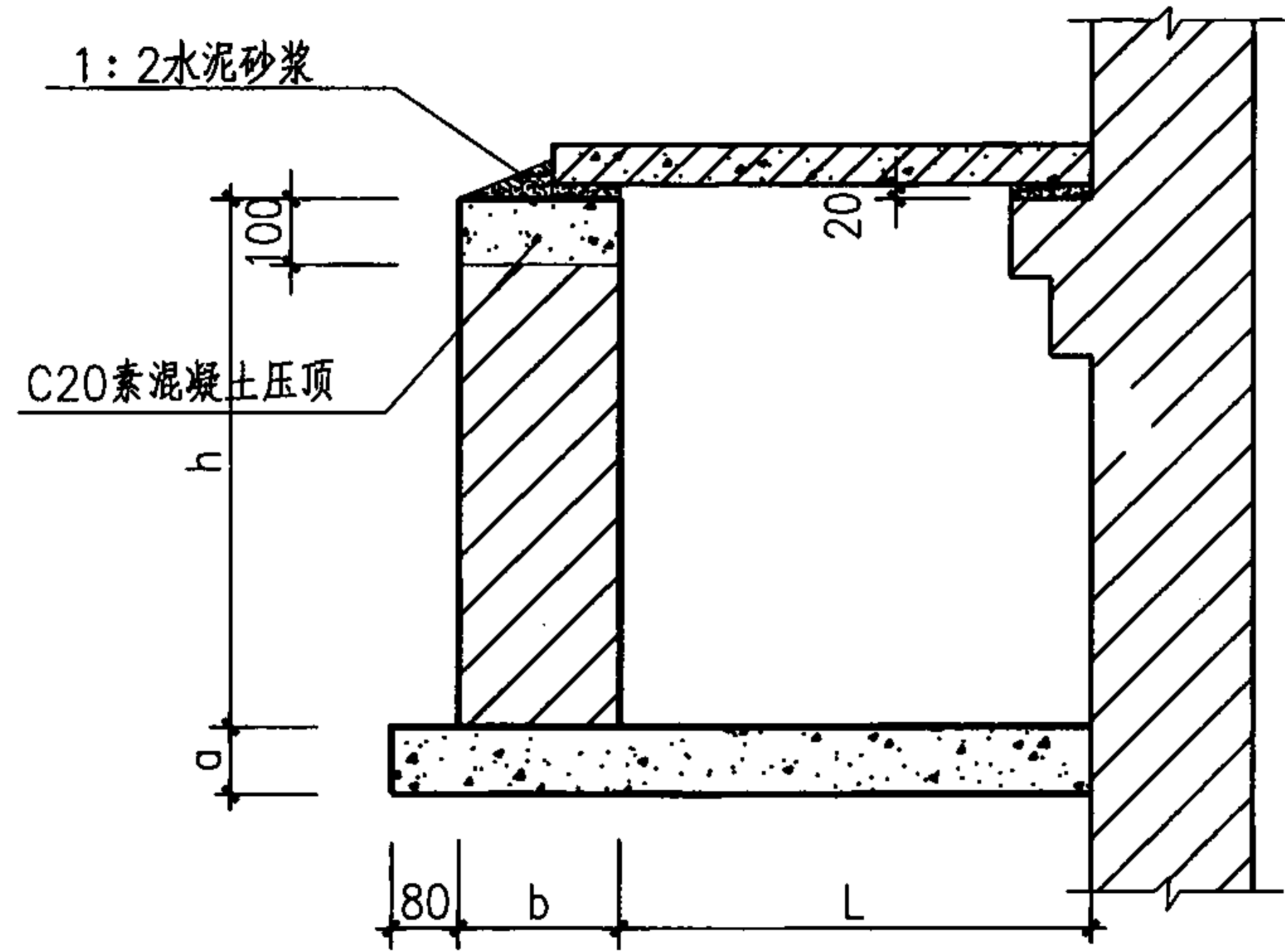
C20素混凝土压顶



地沟(一)

1:2水泥砂浆

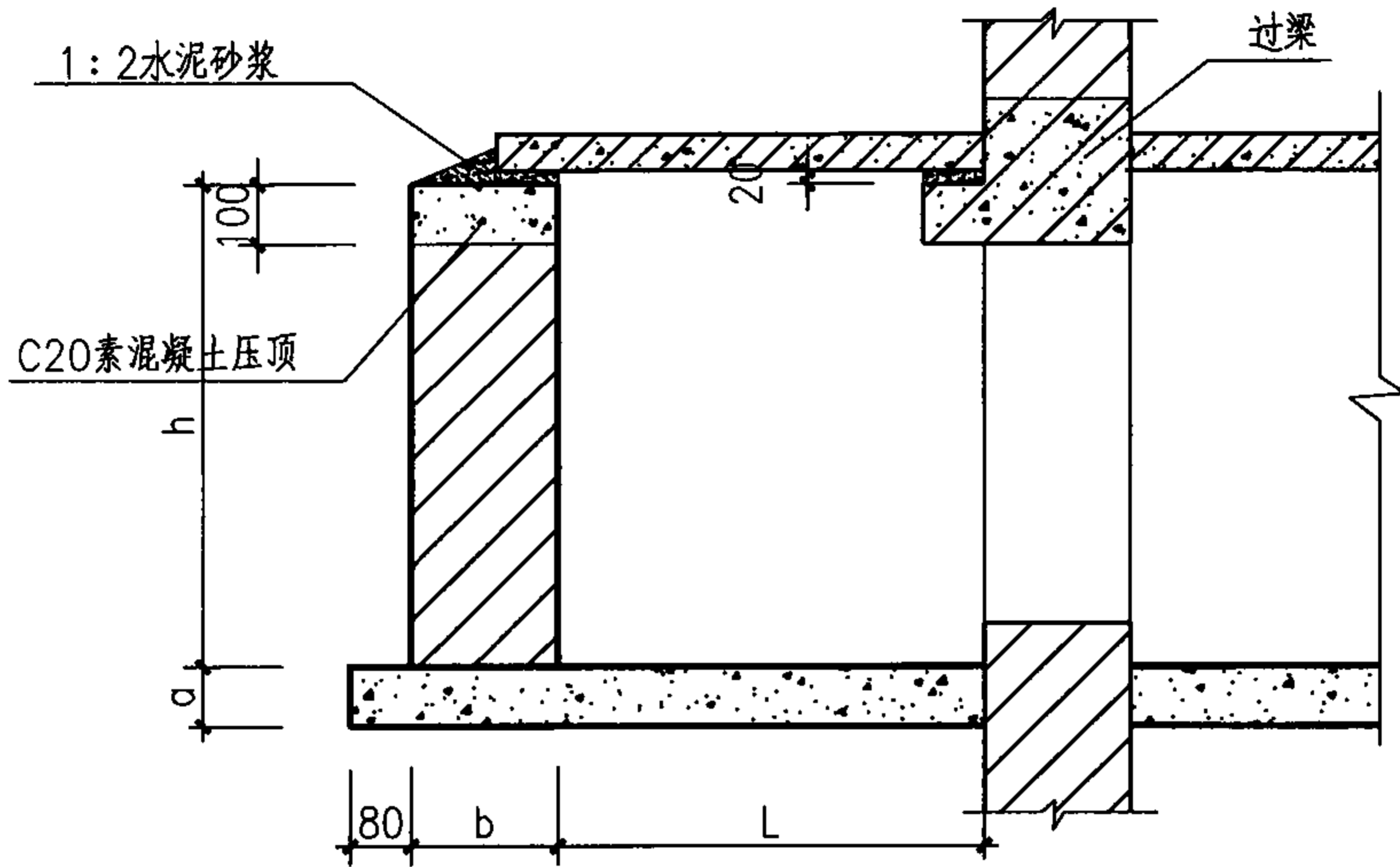
C20素混凝土压顶



地沟(二)

1:2水泥砂浆

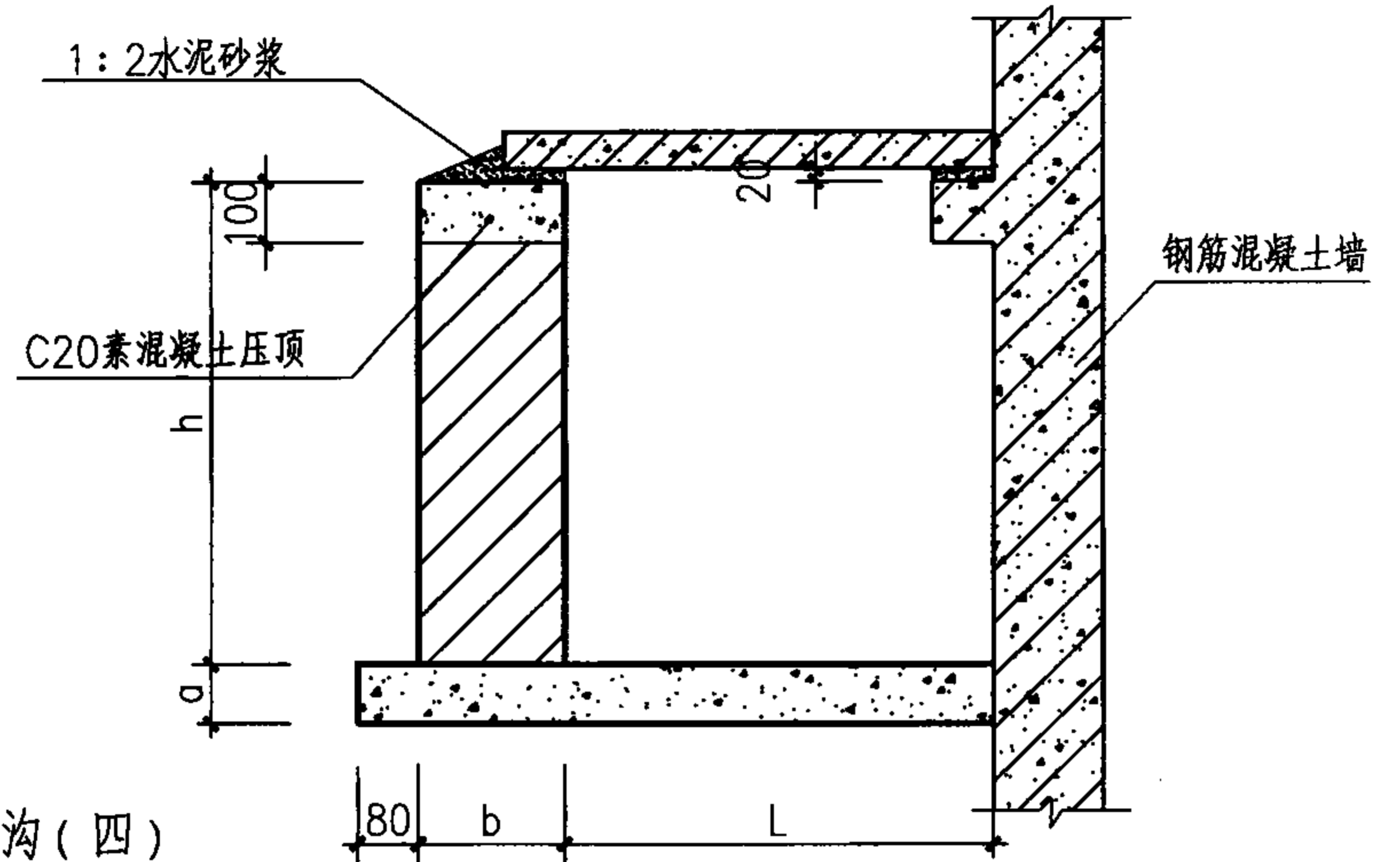
C20素混凝土压顶



地沟(三)

1:2水泥砂浆

C20素混凝土压顶



地沟(四)

- 注: 1 回填土压实系数不小于0.94.
2 盖板支承长度应根据选用的盖板确定。

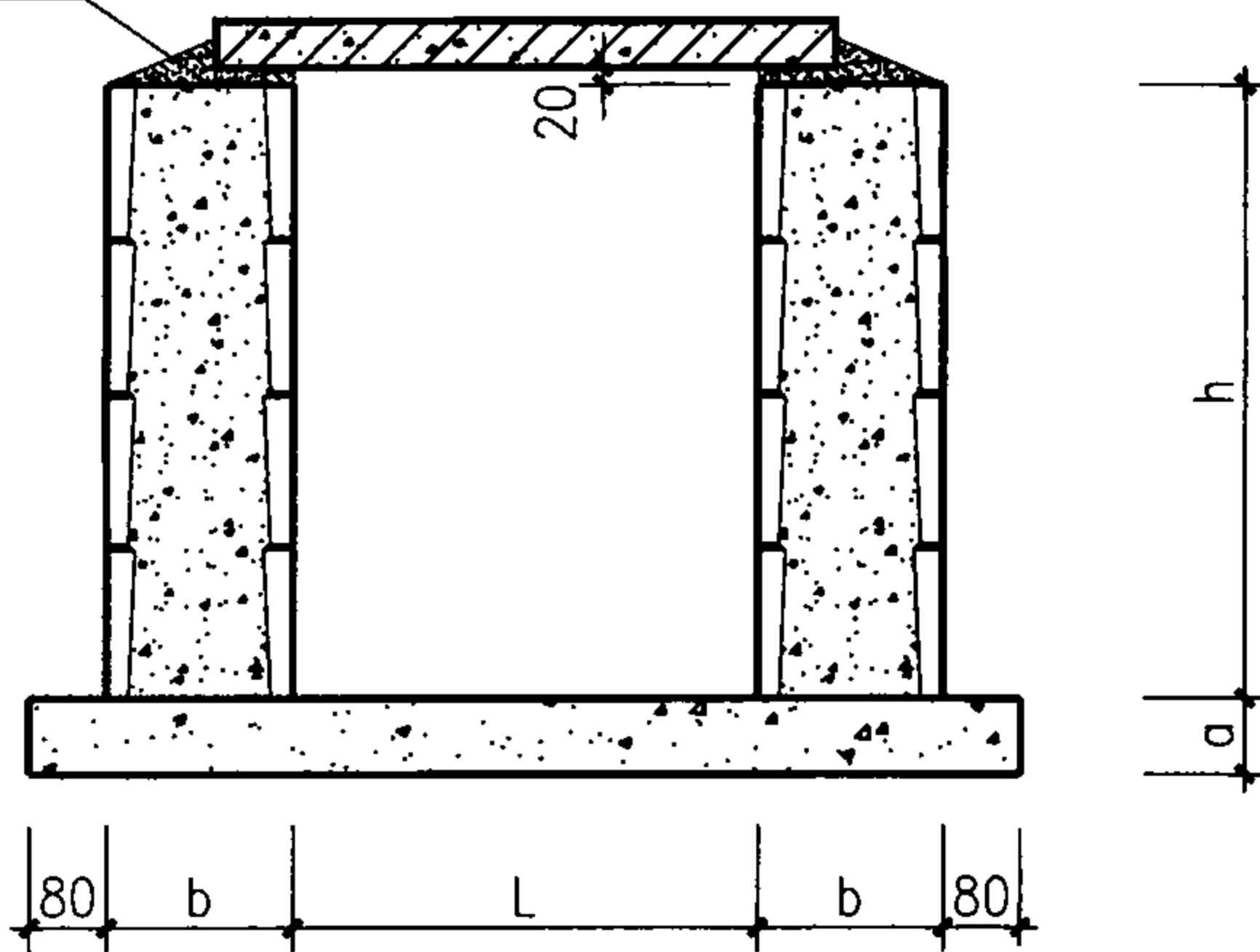
蒸压灰砂(粉煤灰)砖常用地沟示意图

图集号 08J332
08G221

审核 王长祥 王长祥 校对 高迎亮 刘迎焕 设计 刘迎焕 刘迎焕

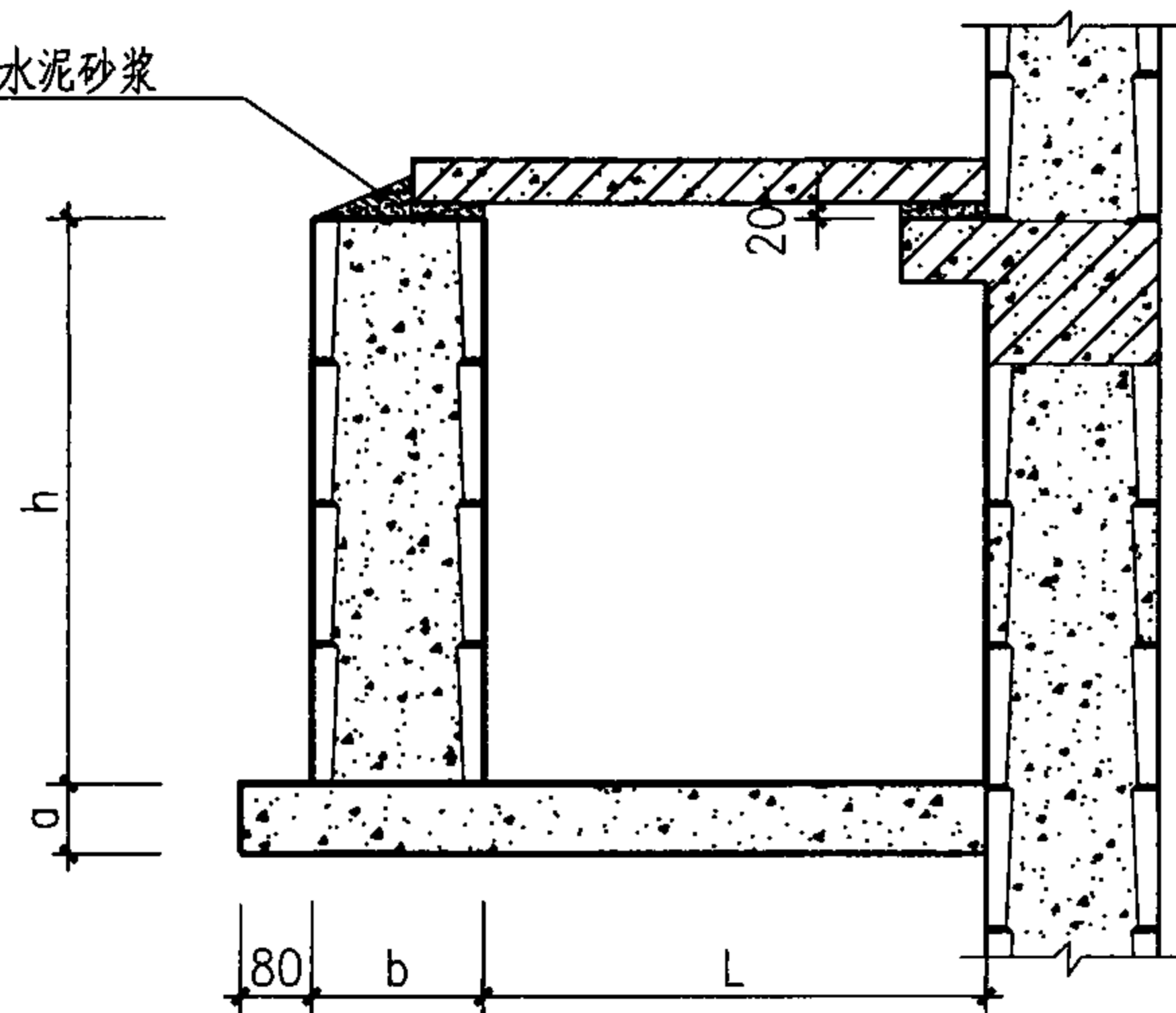
页 14

1:2水泥砂浆



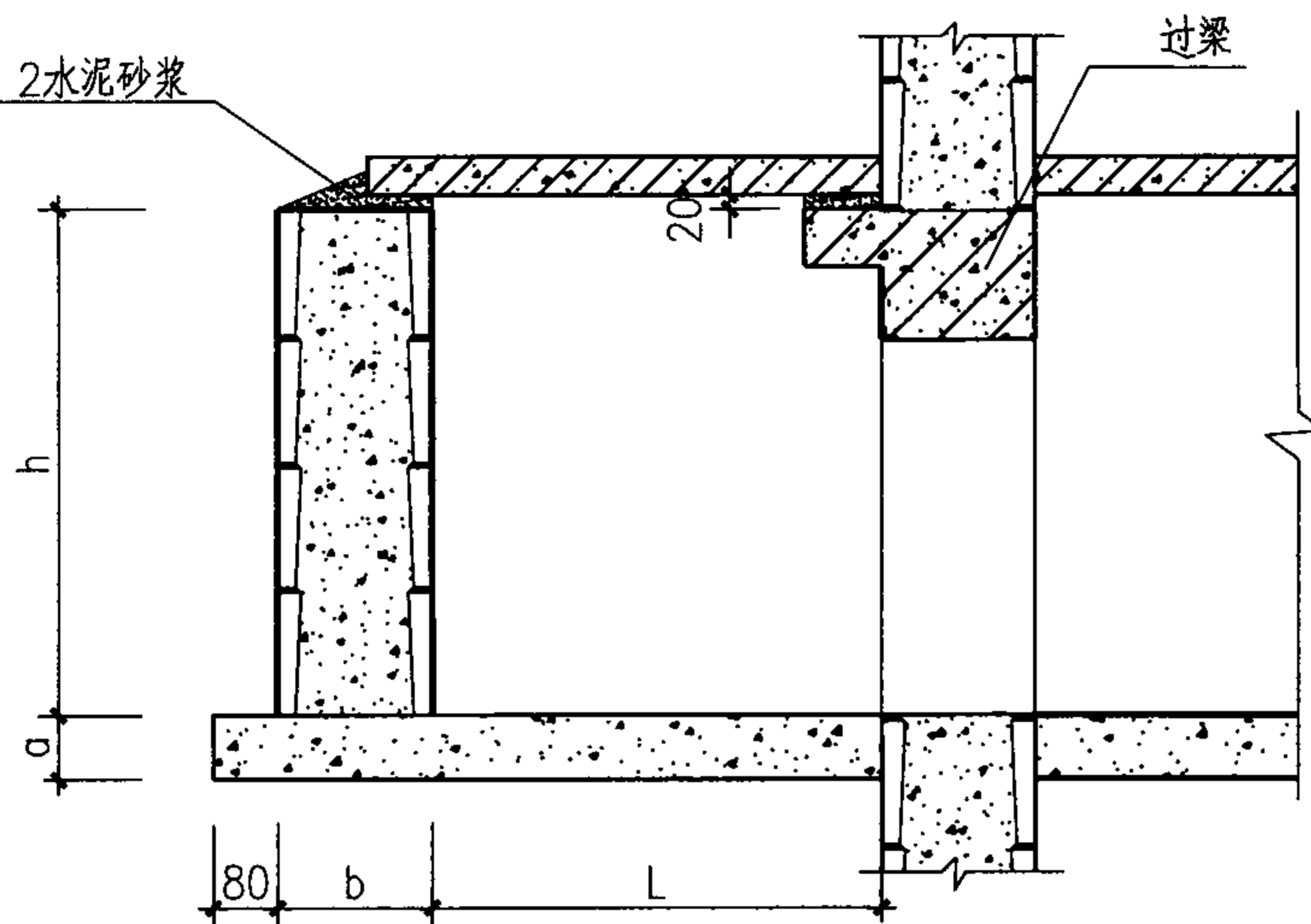
地沟(五)

1:2水泥砂浆



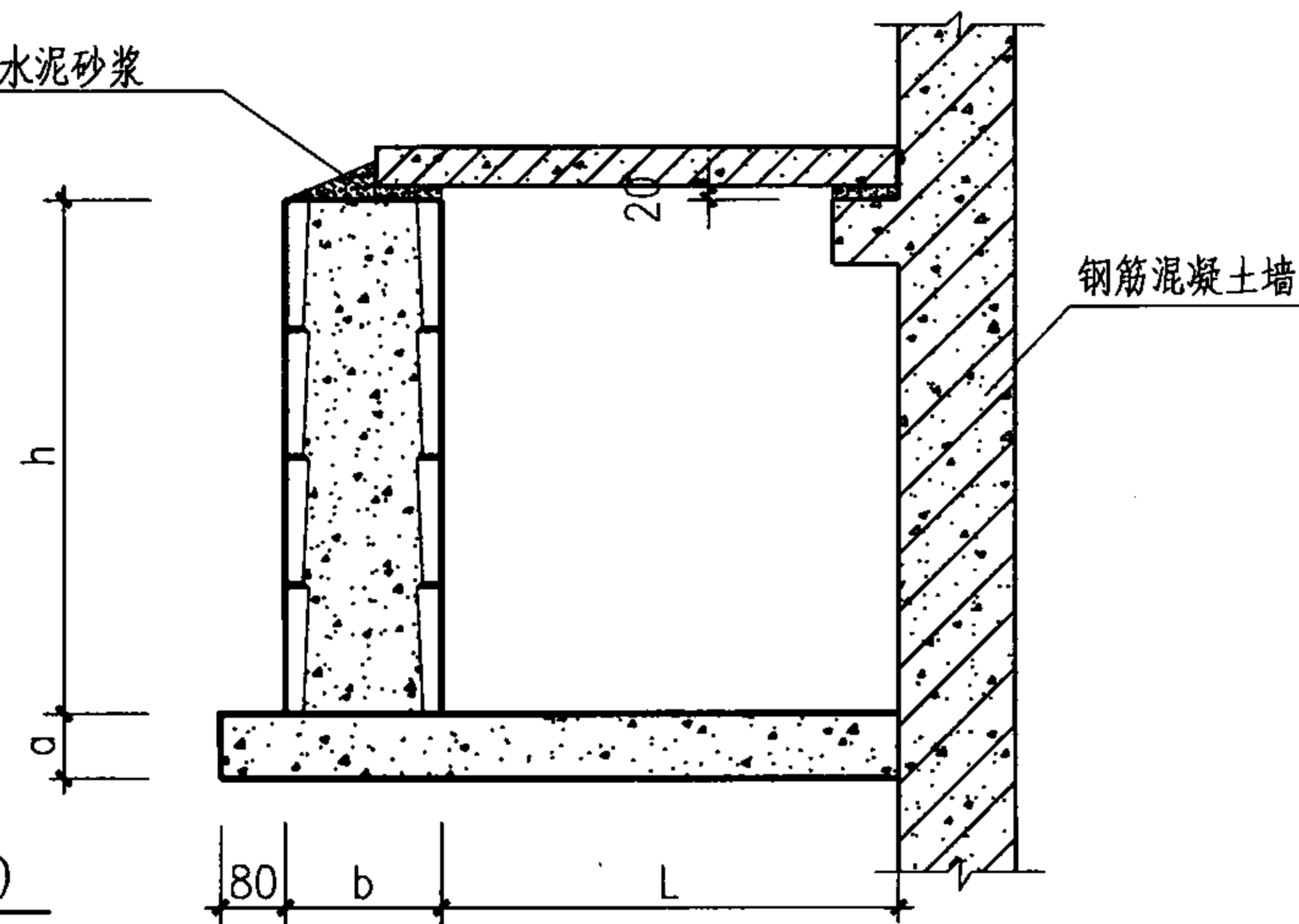
地沟(六)

1:2水泥砂浆



地沟(七)

1:2水泥砂浆



地沟(八)

注: 1 回填土压实系数不小于0.94.

2 盖板支承长度应根据选用的盖板确定.

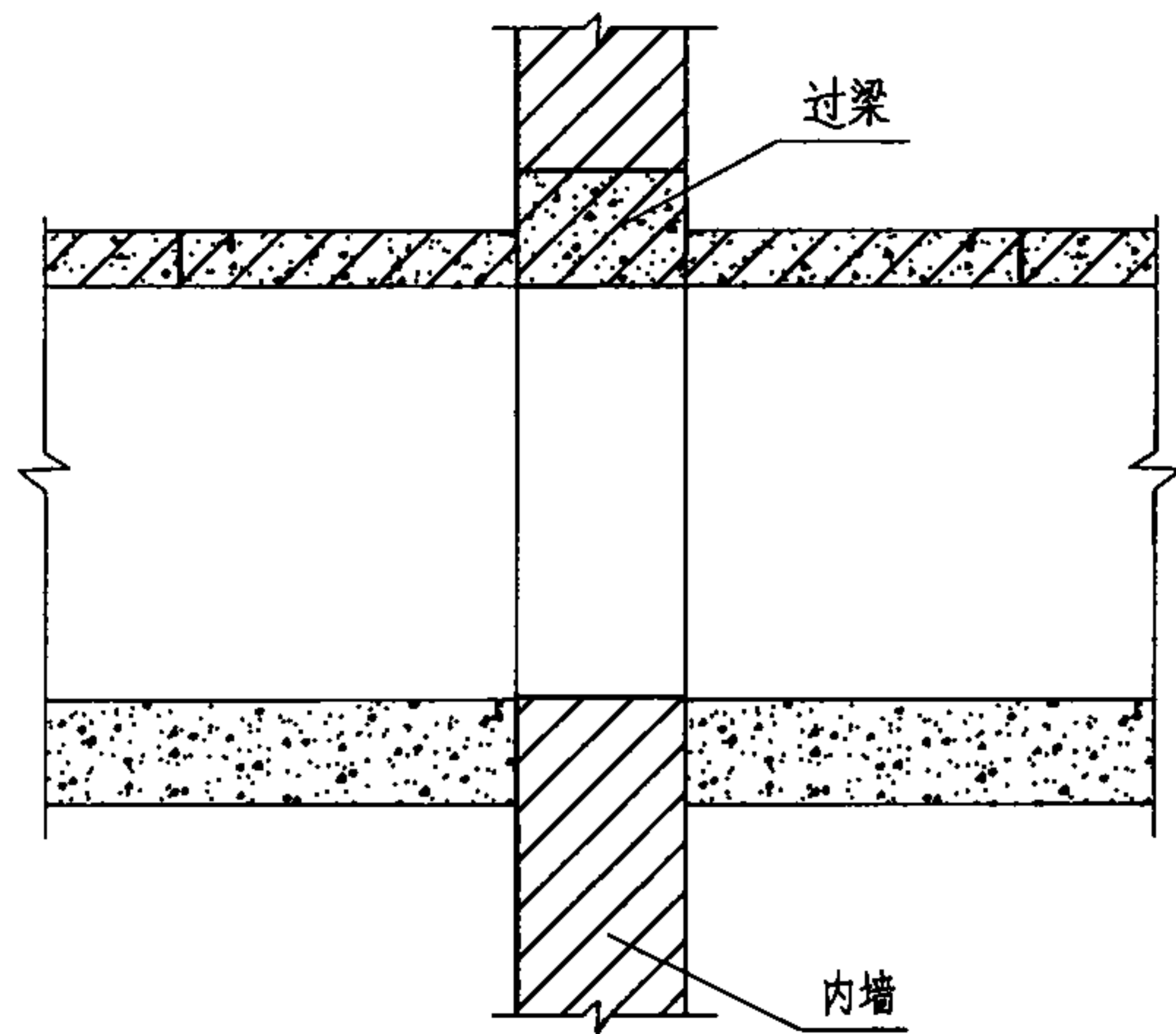
3 混凝土模块砌体地沟可参照本页图施工.

灌孔普通混凝土小型空心砌块砌体常用地沟示意图

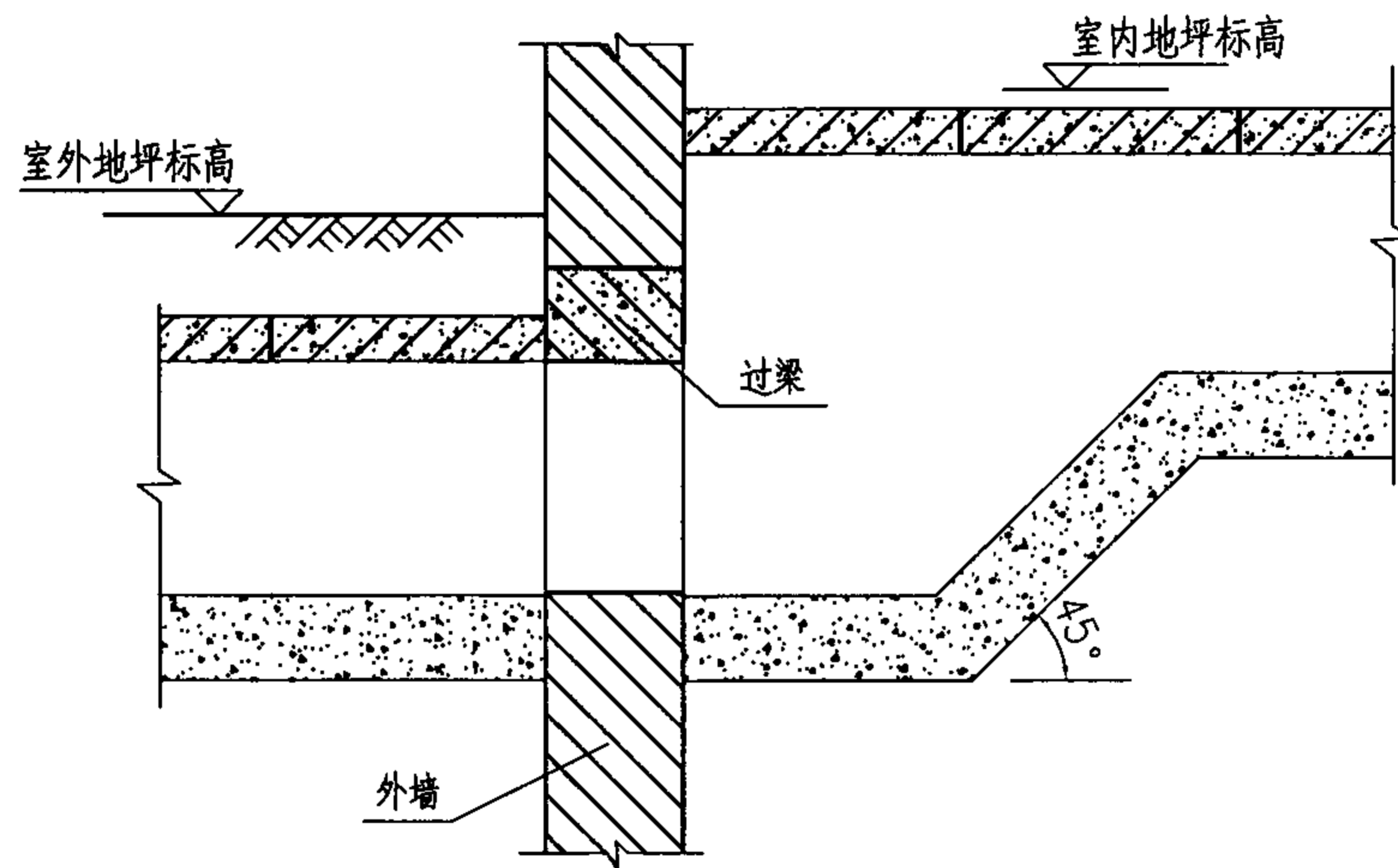
图集号 08J332
08G221

审核 王长祥 王长祥 校对 高迎亮 张亮 设计 刘迎焕 刘迎焕

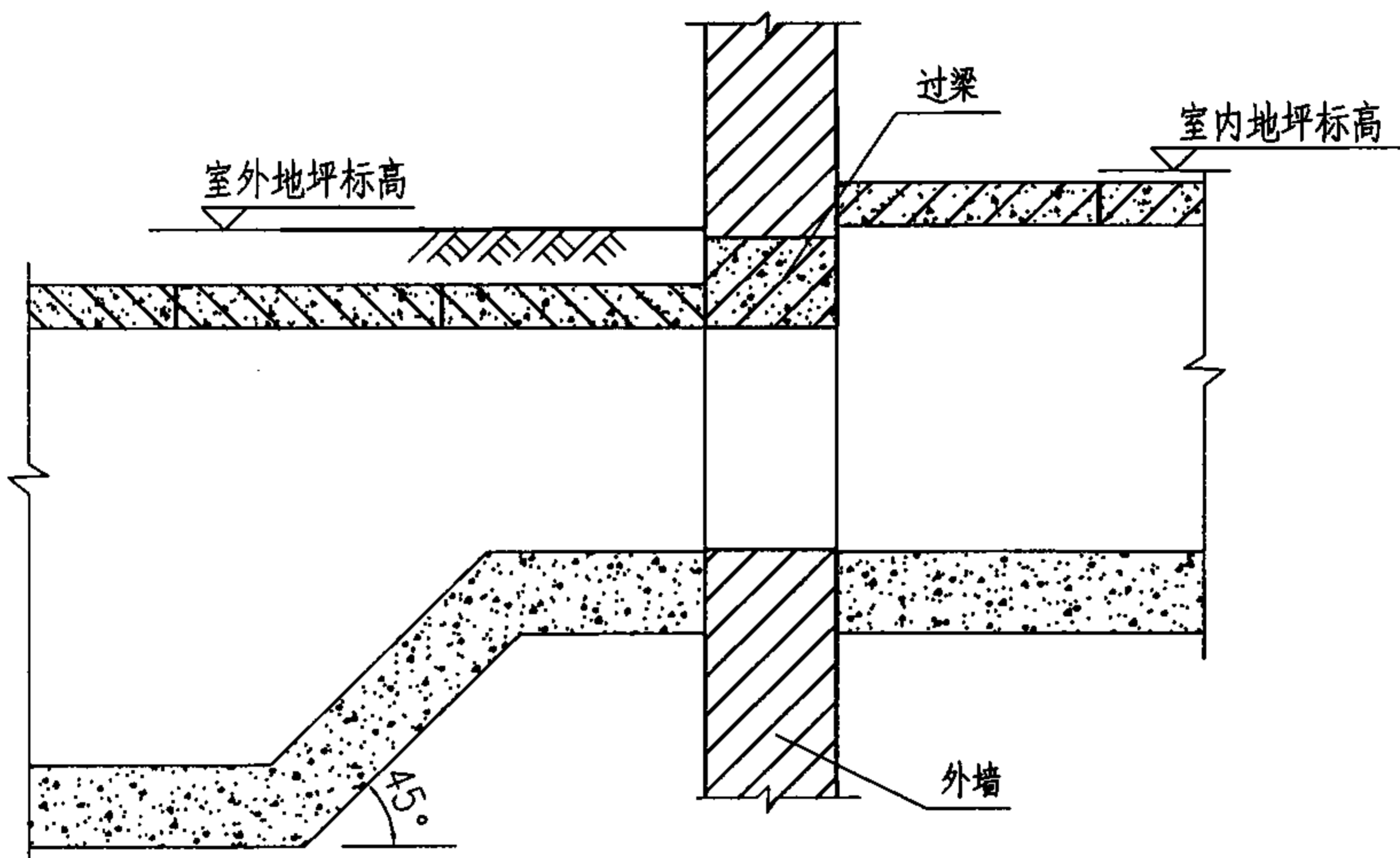
页 15



①



②



③

注：1 根据工程具体情况选用地沟穿墙节点，除可选用本图集做法外还可按02J331《地沟及盖板》图集第75页选用。
2 地沟与墙体接缝处应根据使用要求做好防水。

地沟穿墙示意图							图集号	08J332 08G221	
审核	王长祥	张华	校对	高迎亮	张华	设计	刘迎焕	页	16

地沟构件选用索引

地沟选用索引					
地沟沟壁材料	地沟宽度范围	地沟深度范围	适用荷载	所在图集及页号	
普通烧结砖	400~1200	400~800	地面均布荷载、汽-10单、汽-15单	02J331 第8页	
蒸压灰砂砖	400~1000	400~800	地面均布荷载	本图集 第5页	
蒸压粉煤灰砖	400~1000	400~800	地面均布荷载	本图集 第5页	
灌孔普通混凝土小型空心砌块	400~1500	400~1000	地面均布荷载	本图集 第7页	
混凝土模块	400~1800	400~1200	地面均布荷载、汽-10单、汽-15单	本图集 第9、10页	
素混凝土	400~2100	400~1500	地面均布荷载	02J331 第10页	
	400~1800	400~1500	汽-10单、汽-15单		
钢筋混凝土	400~3000	400~2400	地面均布荷载、汽-10双、汽-15双、汽-20双	02J331 第12、13页	
盖板、地沟梁选用索引					
构件名称	钢筋混凝土盖板	地沟梁选用表	室内供暖过门地沟	钢盖板选用表	钢地沟梁选用表
所在图集及页号	02J331 第25~28页	02J331 第48~51页	02J331 第78、79页	02J331 第95页	02J331 第102、106页
防水做法、变形缝做法选用索引					
	防水混凝土	卷材防水做法	涂料防水做法	水泥砂浆防水做法	变形缝做法
所在图集及页号	02J331 第82~83页	02J331 第84页	02J331 第85页	02J331 第87页	02J331 第81、90页

地沟构件选用索引								图集号	08J332 08G221	
审核	王长祥	张华	校对	高迎亮	张亮	设计	刘迎焕	刘迎焕	页	17

中国建筑标准设计研究院 隆重推出

平法钢筋下料软件

G101.CAC

图标图集 G101、G901 配套软件

- ◆ 翻样加工降成本
- ◆ 计量结算增效益

权威，准确 值得信赖

钢筋配料单

序号	规格	长度	数量	重量	备注
1	Φ25	21.27	10	15.7	
2	Φ22	12.76	10	10.2	
3	Φ20	11.31	10	8.9	
4	Φ18	10.21	10	8.0	
5	Φ16	9.89	10	7.9	
6	Φ14	8.89	10	7.0	
7	Φ12	7.99	10	6.3	
8	Φ10	6.99	10	5.5	
9	Φ8	5.99	10	4.7	
10	Φ6	4.99	10	3.9	

钢筋加工单

序号	规格	长度	数量	重量	备注
1	Φ25	21.27	10	15.7	
2	Φ22	12.76	10	10.2	
3	Φ20	11.31	10	8.9	
4	Φ18	10.21	10	8.0	
5	Φ16	9.89	10	7.9	
6	Φ14	8.89	10	7.0	
7	Φ12	7.99	10	6.3	
8	Φ10	6.99	10	5.5	
9	Φ8	5.99	10	4.7	
10	Φ6	4.99	10	3.9	

钢筋断料单

序号	规格	长度	数量	重量	备注
1	Φ25	21.27	10	15.7	
2	Φ22	12.76	10	10.2	
3	Φ20	11.31	10	8.9	
4	Φ18	10.21	10	8.0	
5	Φ16	9.89	10	7.9	
6	Φ14	8.89	10	7.0	
7	Φ12	7.99	10	6.3	
8	Φ10	6.99	10	5.5	
9	Φ8	5.99	10	4.7	
10	Φ6	4.99	10	3.9	

工程名称	xx大厦工程
层号	第5层
类型	梁
料牌	加工任务1-材料
备注	
构件编号	KL1(3) 第1跨-第3跨 1件
6	1根
025 (材17)	断料长度=3558
325	具

主编单位、参编单位、联系人及电话

主编单位 中国市政工程华北设计研究院 刘迎焕 022 - 23545233

参编单位 北京市四方市政技术开发公司 梁林华 13601319138

组织编制单位、联系人及电话

中国建筑标准设计研究院 刘敏 010 - 68799100 (国标图热线电话)
010 - 68318822 (发行电话)