

甘肃省工程建设标准设计

DBJT25-130-2012

12系列结构标准设计图集

甘 12G5

钢筋混凝土过梁

 中国建材工业出版社

甘肃省工程建设标准设计

DBJT25-130-2012

12 系列结构标准设计图集

甘 12G5

钢筋混凝土过梁

批准部门：甘肃省住房和城乡建设厅

组织编制：甘肃省工程建设标准管理办公室

 中国建材工业出版社

关于批准《甘 12 系列标准设计图集》 为甘肃省建筑标准设计的通知

甘建标〔2012〕690 号

各市、州住房和城乡建设局、兰州新区规划建设局,省直有关厅局,各勘察、设计、施工、监理单位,施工图审查机构:

由甘肃省工程建设标准管理办公室组织我省有关设计单位编制完成的《甘 12 系列建筑标准设计图集》(图集名称、图集编号、图集号详见附件 1),经甘肃省住房和城乡建设厅组织有关专家审定通过,现批准为甘肃省建筑标准设计,自 2013 年 6 月 1 日起在全省范围内实施。

原甘肃省《02 系列建筑标准设计图集》及有关建筑标准设计(详见附件 2),自 2013 年 8 月 31 日起停止使用。

该系列图集由甘肃省工程建设标准管理办公室负责管理,并委托甘肃建筑标准图发行站出版发行。

附件:1.《甘 12 系列建筑标准设计图集》明细表

2.停止使用甘肃省《02 系列建筑标准设计图集》及有关建筑标准设计明细表(略)

甘肃省住房和城乡建设厅

2012 年 12 月 26 日

附件 1:

《甘 12 系列建筑标准设计图集》明细表(一)

专业类别	图集名称	编号	图集号	编制单位
建筑	建筑装修—内装修(墙面)	DBJT25-129-2012	甘 12J1-1	兰州市城市建设设计院
	建筑装修—内装修(配件)	DBJT25-129-2012	甘 12J1-2	兰州市城市建设设计院
	建筑装修—内装修(吊项)	DBJT25-129-2012	甘 12J1-3	兰州市城市建设设计院
	建筑装修—内装修(变形缝窗台及窗帘配件)	DBJT25-129-2012	甘 12J1-4	兰州市城市建设设计院
	建筑装修—外装修	DBJT25-129-2012	甘 12J1-5	甘肃省建筑设计研究院
	建筑节能保温构造	DBJT25-129-2012	甘 12J2	西北民族大学
	建筑门窗—断桥节能铝合金门窗	DBJT25-129-2012	甘 12J3-1	甘肃省建筑设计研究院
	建筑门窗—普通铝合金门窗	DBJT25-129-2012	甘 12J3-2	甘肃省建筑设计研究院
	地下建筑防水构造	DBJT25-129-2012	甘 12J4	兰州市城市建设设计院
	室外工程(一)	DBJT25-129-2012	甘 12J5-1	甘肃省建筑设计研究院
	室外工程(二)	DBJT25-129-2012	甘 12J5-2	甘肃省城乡规划设计研究院
	无障碍设施	DBJT25-129-2012	甘 12J6	甘肃省建筑设计研究院
	墙身—加气混凝土砌块	DBJT25-129-2012	甘 12J7	甘肃省建筑设计研究院
	屋面	DBJT25-129-2012	甘 12J8	甘肃省建筑设计研究院
	附属建筑	DBJT25-129-2012	甘 12J9	甘肃省城乡规划设计研究院
	住宅厨房、卫生间	DBJT25-129-2012	甘 12J10	甘肃建设工程咨询设计有限责任公司
	结构	砌体结构构造详图	DBJT25-130-2012	甘 12G1
填充墙与柱、剪力墙及梁板的拉结构造		DBJT25-130-2012	甘 12G2	甘肃省建筑设计研究院
湿陷性黄土地区墙下条形基础		DBJT25-130-2012	甘 12G3	甘肃省建筑设计研究院
管沟和盖板		DBJT25-130-2012	甘 12G4	甘肃省建筑设计研究院
钢筋混凝土过梁		DBJT25-130-2012	甘 12G5	甘肃省建筑设计研究院
现浇钢筋混凝土板式楼梯构造详图		DBJT25-130-2012	甘 12G6	甘肃建设工程咨询设计有限责任公司
护坡		DBJT25-130-2012	甘 12G7	兰州交通大学勘察设计院 兰州交通大学土木工程学院

《甘 12 系列建筑标准设计图集》明细表(二)

专业类别	图集名称	编号	图集号	编制单位	
结构	支护与边坡工程	DBJT25-130-2012	甘 12G8	兰州交通大学勘察设计院 兰州交通大学土木工程学院	
	预应力混凝土空心板	DBJT25-130-2012	甘 12G9	甘肃省建筑设计研究院	
	钢筋混凝土预制桩及承台	DBJT25-130-2012	甘 12G10	甘肃省城乡规划设计研究院	
给排水	钢筋混凝土剪力墙边缘构件	DBJT25-130-2012	甘 12G11	甘肃省城乡规划设计研究院	
	卫生设备安装工程	DBJT25-131-2012	甘 12S1	甘肃省建筑设计研究院	
	给水工程	DBJT25-131-2012	甘 12S2	甘肃省建筑设计研究院	
	排水工程	DBJT25-131-2012	甘 12S3	甘肃省建筑设计研究院	
	专用给水工程	DBJT25-131-2012	甘 12S4	兰州市城市建设设计院	
	热水工程	DBJT25-131-2012	甘 12S5	甘肃省建筑设计研究院	
	消防工程	DBJT25-131-2012	甘 12S6	甘肃省建筑设计研究院	
	中水回用工程	DBJT25-131-2012	甘 12S7	兰州市城市建设设计院	
	湿陷性黄土地沟	DBJT25-131-2012	甘 12S8	兰州市城市建设设计院	
	管道及设备防腐保温	DBJT25-131-2012	甘 12S9	甘肃省城乡规划设计研究院	
	管道支架、吊架	DBJT25-131-2012	甘 12S10	甘肃省城乡规划设计研究院	
	暖通	供暖工程	DBJT25-132-2012	甘 12N1	甘肃省建筑设计研究院
		通风与空调工程	DBJT25-132-2012	甘 12N2	甘肃省建筑设计研究院
		管道及设备防腐保温	DBJT25-132-2012	甘 12N3	甘肃省建筑设计研究院
管道支架、吊架		DBJT25-132-2012	甘 12N4	甘肃省建筑设计研究院	
电气照明	电力控制	DBJT25-133-2012	甘 12D1	兰州市城市建设设计院	
	10KV 变电电装置	DBJT25-133-2012	甘 12D2	甘肃省城乡规划设计研究院	
	低压电装置	DBJT25-133-2012	甘 12D3	甘肃省建筑设计研究院	
	外线工程	DBJT25-133-2012	甘 12D4	甘肃省城乡规划设计研究院	
	内线工程	DBJT25-133-2012	甘 12D5	兰州市城市建设设计院	
	照明装置	DBJT25-133-2012	甘 12D6	甘肃省建筑设计研究院	

关于认真贯彻执行《甘 12 系列标准设计图集》的通知

甘建标[2013]566 号

各市、州住房和城乡建设局,兰州新区城乡建设局,各勘察、设计、施工、监理单位,各施工图审查机构:

《甘 12 系列标准设计图集》已经省住房和城乡建设厅于 2012 年 12 月以甘建标[2012]690 号文批准发布。该图集由我省甲级设计单位编制完成,针对我省工程建设实际情况,较好地结合了我省建设科技发展水平与社会经济发展状况,对贯彻落实我省住房城乡建设领域的方针政策、强化工程建设管理、提升工程建设工作效率、提高工程建设质量有着积极的作用。

为做好该图集的实施工作,维护标准的严肃性与权威性,保护参编单位与人员的技术成果不被侵犯,省工程建设标准管理办公室特向中国建材工业出版社申请了专用书号,由该社负责出版工作。

各部门、各单位要认真做好宣传引导,积极贯彻落实实施工作,对盗版、盗印进行监督举报。

鉴于图集印刷工作进展情况,将图集实施日期调整为 2014 年 1 月 1 日,原《02 系列标准建筑设计图集》自 2014 年 5 月 31 日起停止使用。

甘肃省住房和城乡建设厅

2013 年 10 月 22 日

设计
校
对
曲
涛

钢筋混凝土过梁

批准部门：甘肃省住房和城乡建设厅

批准文号：甘建标[2012]690号

编制单位：甘肃省建筑设计研究院

统一编号：DBJT25-130-2012

实行日期：2013年6月1日

图集号：甘12G5

编制单位负责人：张举涛

编制单位技术负责人：张举涛

技术审定人：张举涛

设计负责人：曲涛 王栋

目 录

目录····· 1~2	190mm厚混凝土小型空心砌块墙过梁选用表(一)····· 21
编制说明(一)~(七)····· 3~9	190mm厚混凝土小型空心砌块墙过梁选用表(二)····· 22
矩形板式过梁配筋大样A····· 10	100mm厚加气混凝土砌块填充墙过梁选用表····· 23
矩形梁式过梁配筋大样B····· 11	150mm厚加气混凝土砌块填充墙过梁选用表····· 24
120mm厚烧结普通砖、烧结多孔砖墙过梁选用表····· 12	200mm厚加气混凝土砌块填充墙过梁选用表····· 25
240mm厚烧结普通砖墙过梁选用表(一)····· 13	250mm厚加气混凝土砌块填充墙过梁选用表····· 26
240mm厚烧结普通砖墙过梁选用表(二)····· 14	300mm厚加气混凝土砌块填充墙过梁选用表····· 27
370mm厚烧结普通砖墙过梁选用表(一)····· 15	SGLA12061~SGLB12181材料及经济指标表····· 28
370mm厚烧结普通砖墙过梁选用表(二)····· 16	SGLA24061~SGLB24086材料及经济指标表····· 29
240mm厚烧结多孔砖墙过梁选用表(一)····· 17	SGLA24091~SGLB24126材料及经济指标表····· 30
240mm厚烧结多孔砖墙过梁选用表(二)····· 18	SGLA24151~SGLB24216材料及经济指标表····· 31
370mm厚烧结多孔砖墙过梁选用表(一)····· 19	SGLB24241~SGLB24304材料及经济指标表····· 32
370mm厚烧结多孔砖墙过梁选用表(二)····· 20	SGLA37061~SGLB37086材料及经济指标表····· 33

图名	目 录	图集号	#12G5
		页次	1

SGLA37091~SGLB37126 材料及经济指标表 34

SGLA37151~SGLB37216 材料及经济指标表 35

SGLB37241~SGLB37304 材料及经济指标表 36

KGLA12061~KGLB12181 材料及经济指标表 37

KGLA24061~KGLB24086 材料及经济指标表 38

KGLA24091~KGLB24126 材料及经济指标表 39

KGLB24151~KGLB24216 材料及经济指标表 40

KGLB24241~KGLB24304 材料及经济指标表 41

KGLA37061~KGLB37086 材料及经济指标表 42

KGLA37091~KGLB37126 材料及经济指标表 43

KGLB37151~KGLB37216 材料及经济指标表 44

KGLB37241~KGLB37304 材料及经济指标表 45

QGLB19061~QGLB19086 材料及经济指标表 46

QGLB19091~QGLB19126 材料及经济指标表 47

QGLB19151~QGLB19216 材料及经济指标表 48

QGLB19241~QGLB19304 材料及经济指标表 49

TGLA10061~TGLA10122 材料及经济指标表 50

TGLB10151~TGLB10302 材料及经济指标表 51

TGLA15061~TGLA15122 材料及经济指标表 52

TGLB15151~TGLB15302 材料及经济指标表 53

TGLA20061~TGLA20122 材料及经济指标表 54

TGLB20151~TGLB20302 材料及经济指标表 55

TGLA25061~TGLA25122 材料及经济指标表 56

TGLB25151~TGLB25302 材料及经济指标表 57

TGLA30061~TGLA30122 材料及经济指标表 58

TGLB30151~TGLB30302 材料及经济指标表 59

图名	目 录	图集号	甘12G5
		页次	2

编制说明

1 设计依据

- | | |
|-----------------------|----------------------|
| 1.1 《建筑结构设计术语和符号标准》 | GB/T50083 |
| 1.2 《建筑结构荷载规范》 | GB50009-2012 |
| 1.3 《混凝土结构设计规范》 | GB50010-2010 |
| 1.4 《建筑抗震设计规范》 | GB50011-2010 |
| 1.5 《砌体结构设计规范》 | GB50003-2011 |
| 1.6 《多孔砖砌体结构技术规范》 | JGJ137-2001(2002年版) |
| 1.7 《混凝土小型空心砌块建筑技术规程》 | JGJ/T14-2004 |
| 1.8 《蒸压加气混凝土建筑应用技术规程》 | JGJ/T17-2008 |
| 1.9 《混凝土结构工程施工质量验收规范》 | GB50204-2002(2011年版) |
| 1.10《砌体工程施工质量验收规范》 | GB50203-2011 |
| 1.11《建筑门窗洞口尺寸系列》 | GB5824-86 |

2 适用范围

2.1 本图集适用于一般民用与工业建筑中采用烧结普通砖、烧结多孔砖、混凝土小型空心砌块(以下简称混凝土砌块)和加气混凝土砌块填充墙的门窗洞口的预制钢筋混凝土过梁。若工程中采用大孔非承重烧结多孔砖或烧结空心砖作为填充墙,当多孔砖或空心砖的自重不大于本

图集 5.3.1 条中的加气混凝土砌块自重(8.0kN/m³)时,可按本图集中的加气混凝土砌块选用相应过梁。

- 2.2 本图集适用于非抗震设防区及抗震设防烈度为 6~8 度地震区的过梁。当用于 9 度区时,应将本图集中的过梁长度由净跨+500 改为净跨+720,过梁材料及经济指标也应做相应的修改。
- 2.3 本图集过梁适用环境类别为一类,设计使用年限 50 年。若过梁使用环境为二类,应根据国家现行有关标准采取专门有效措施。
- 2.4 构件表面温度大于 100℃ 或有生产热源且构件表面温度经常高于 60℃ 时,应另行处理。
- 2.5 本图集过梁未考虑楼面振动的影响。

3 过梁规格

3.1 截面及形式

- 3.1.1 烧结普通砖墙过梁截面及形式(见表 1)
- 3.1.2 烧结多孔砖墙过梁截面及形式(见表 2)
- 3.1.3 混凝土砌块墙过梁截面及形式(见表 3)
- 3.1.4 加气混凝土砌块填充墙过梁截面及形式(见表 4)

图名	编制说明(一)	图集号	#12G5
		页次	3

表1 烧结普通砖墙过梁截面及形式


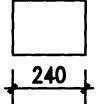
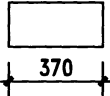
墙厚(mm)	120	240	370
截面形式			
截面高度	120,180	120,180 240,300	120,180 240,300
过梁代号	SGL	SGL	SGL

表3 混凝土砌块墙过梁截面及形式

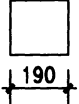
墙厚(mm)	190
截面形式	
截面高度	190,290
过梁代号	QGL

表2 烧结多孔砖墙过梁截面及形式


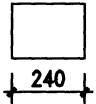
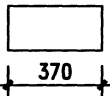


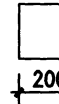
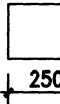
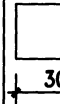
墙厚(mm)	120	240	370
截面形式			
截面高度	90,190	90,190,290	90,190,290
过梁代号	KGL	KGL	KGL

表4 加气混凝土砌块填充墙过梁截面及形式

墙厚(mm)	100	150	200	250	300
截面形式					
截面高度	100,150,200	100,150,200	100,150,200	100,150,200	100,150,200
过梁代号	TGL	TGL	TGL	TGL	TGL

3.2 过梁跨度及代号 (见表5)

表5 过梁跨度

项 目						
过梁净跨(mm)	600	700	800	900	1000	1200
过梁长度(mm)	1100	1200	1300	1400	1500	1700
跨度代号	06	07	08	09	10	12
过梁净跨(mm)	1500	1800	2100	2400	2700	3000
过梁长度(mm)	2000	2300	2600	2900	3200	3500
跨度代号	15	18	21	24	27	30

4 采用材料

4.1 混凝土强度等级为C25。

4.2 主筋为热轧钢筋 HPB300 (用 Φ 表示) 和 HRB335 (用 Φ 表示)。

4.3 箍筋为热轧钢筋 HPB300 (用 Φ 表示)。

5 设计计算

5.1 主要设计参数

5.1.1 过梁的安全等级为二级, 构件的重要性系数 $\gamma_0=1.0$ 。

5.1.2 过梁的最大容许挠度为 $L_0/200$ ($L_0=1.10L_n$, L_n 为过梁的净跨)。

5.1.3 裂缝控制等级为三级 ($\omega_{lim}=0.3mm$)。

5.2 过梁的计算简图

5.2.1 过梁的支承长度两端均为250mm。

5.2.2 过梁接受均布荷载的简支梁进行计算。

5.2.3 计算弯矩时, 计算跨度 $L_0=1.10L_n$ 。

5.2.4 计算剪力时, 计算跨度 $L_0=L_n$ 。

5.3 过梁上的荷载, 包括过梁自重、墙体重量和梁、板传来的荷载, 其中:

5.3.1 材料自重

烧结普通砖: $19.0kN/m^3$

烧结多孔砖: $17.6kN/m^3$ (孔洞率不小于15%)

混凝土砌块: $11.8kN/m^3$

加气混凝土砌块: $8.0kN/m^3$

钢筋混凝土: $25.0kN/m^3$

墙体双面粉刷: $0.68kN/m^2$

5.3.2 过梁上的荷载按下列规定采用:

1) 墙体荷载:

- a. 对烧结普通砖和烧结多孔砖墙, 当过梁上的墙体高度 $h_w < L_n/3$ 时, 应按墙体实际高度的均布自重采用。当墙体高度 $h_w > L_n/3$ 时, 应按高度为 $L_n/3$ 墙体的均布自重采用;

图 名	编 制 说 明 (三)	图集号	甘12G5
		页 次	5

b.对混凝土砌块墙,当过梁上的墙体高度 $h_w < L_n/2$ 时,应按墙体实际高度的均布自重采用。当墙体高度 $h_w > L_n/2$ 时,应按高度为 $L_n/2$ 墙体的均布自重采用;

c.对加气混凝土砌块填充墙,当过梁上的墙体高度 $h_w < 1.0\text{m}$ 时,应按 1.0m 墙体高度的均布自重采用。当墙体高度 $1.0\text{m} < h_w < 2.0\text{m}$ 时,应按 2.0m 墙体高度的均布自重采用。墙体高度超过 2.0m 时,应由设计人员另行处理。

2)梁、板传至过梁上的荷载:

a.对烧结普通砖、烧结多孔砖和混凝土砌块砌体,当梁、板下的墙体高度 $h_w < L_n$ 时,应计入梁、板传至过梁上的荷载。当梁、板下的墙体高度 $h_w > L_n$ 时,可不考虑梁、板传至过梁上的荷载。

b.对加气混凝土砌块填充墙,不考虑梁、板传至过梁上的荷载。

5.4 荷载组合:

按下列公式中取最不利组合进行计算:

$$q = 1.35G_k + 1.4\psi_c Q_k \quad (5.4-1)$$

$$q = 1.20G_k + 1.4Q_k \quad (5.4-2)$$

式中 G_k - 作用于过梁上的永久荷载标准值;

Q_k - 作用于过梁上的可变荷载标准值;

ψ_c - 可变荷载组合系数,取 0.7 。

5.5 计算方法

5.5.1 按《混凝土结构设计规范》GB50010-2010内的有关规定进行了正截面受弯承载力计算、斜截面受剪承载力计算,并进行了构件挠度验算、裂缝控制验算。

5.5.2 按《砌体结构设计规范》GB50003-2011进行了梁下砌体局部受压承载力验算。计算时,不考虑上层荷载的影响,取 $\eta = 1.0$;烧结普通砖、烧结多孔砖 $\gamma = 1.25$;混凝土小型空心砌块 $\gamma = 1.0$;加气混凝土砌块 $\gamma = 1.0$ 。验算时各类砌体的抗压强度设计值按以下规定取值:

烧结普通砖、烧结多孔砖: MU10砌体, M5混合砂浆, 抗压强度设计值 $1.50\text{N}/\text{mm}^2$;

混凝土小型空心砌块: MU7.5砌体, Mb7.5混合砂浆, 抗压强度设计值 $1.93\text{N}/\text{mm}^2$;

加气混凝土砌块: A2.5级砌体, M5.0混合砂浆, 抗压强度设计值 $0.73\text{N}/\text{mm}^2$ 。

6 设计荷载与级别

6.1 烧结普通砖、烧结多孔砖

图名	编制说明(四)	图集号	#12G5
		页次	6

- (1) 1级荷载=1.35(过梁自重+ $L_n/3$ 高度墙体重量)
- (2) 2级荷载=1.35(过梁自重+ $L_n/3$ 高度墙体重量)+10kN/m
- (3) 3级荷载=1.35(过梁自重+ $L_n/3$ 高度墙体重量)+20kN/m
- (4) 4级荷载=1.35(过梁自重+ $L_n/3$ 高度墙体重量)+30kN/m
- (5) 5级荷载=1.35(过梁自重+ $L_n/3$ 高度墙体重量)+40kN/m
- (6) 6级荷载=1.35(过梁自重+ $L_n/3$ 高度墙体重量)+50kN/m

6.2 混凝土砌块

- (1) 1级荷载=1.35(过梁自重+ $L_n/2$ 高度墙体重量)
- (2) 2级荷载=1.35(过梁自重+ $L_n/2$ 高度墙体重量)+10kN/m
- (3) 3级荷载=1.35(过梁自重+ $L_n/2$ 高度墙体重量)+20kN/m
- (4) 4级荷载=1.35(过梁自重+ $L_n/2$ 高度墙体重量)+30kN/m
- (5) 5级荷载=1.35(过梁自重+ $L_n/2$ 高度墙体重量)+40kN/m
- (6) 6级荷载=1.35(过梁自重+ $L_n/2$ 高度墙体重量)+50kN/m

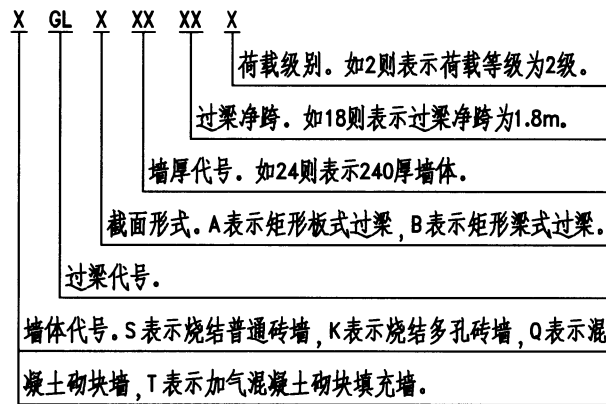
6.3 加气混凝土砌块填充墙

- (1) 1级荷载=1.35(过梁自重+1.0m高度墙体重量)
- (2) 2级荷载=1.35(过梁自重+2.0m高度墙体重量)

注：以上各级荷载中所列10、20、30、40、50kN/m均为梁、板传至过梁上的荷载设计值。

7 过梁选用

7.1 过梁编号



7.2 选用方法

- 7.2.1 根据墙体材料、过梁截面形式、墙体厚度、门窗洞口宽度以及过梁的荷载级别等已知条件选出过梁编号。
- 7.2.2 当荷载组成情况与本图集限定不同时，应根据实际使用条件计算出过梁的内力组合设计值后，按“过梁选用表”中的容许弯矩设计值[M]、容许剪力设计值[V]和容许局部受压设计值[N]，确定过梁的编号。

7.3 选用注意事项

- 7.3.1 过梁计算中已包括过梁自重及墙体双面粉刷荷载（双面厚40mm）。
- 7.3.2 选用表中的容许弯矩设计值[M]和容许剪力设计值[V]系根据实配钢

图名	编制说明(五)	图集号	甘12G5
		页次	7

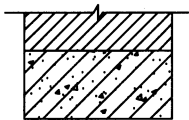
筋计算所得。

7.3.3 选用表中带“*”者为过梁支座反力大于表中的容许局部受压设计值

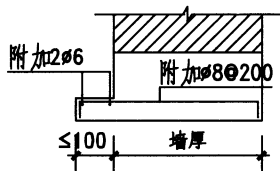
[N], 表明该过梁支承处局部受压承载力不满足要求, 选用时需由设计人员另行处理, 如改变砌体的强度等级、增加梁垫或者构造柱等。

7.3.4 过梁上的荷载全部按均布荷载计算, 非均布荷载作用或墙面另加保温材料时, 由设计人员另行设计。

7.3.5 过梁剖面如图(1)。如因建筑立面设置窗套, 需在过梁上增设挑耳时, 过梁中应增设附加钢筋, 见图(2); 挑耳向墙外伸出的长度不得大于100mm, 挑耳沿窗洞跨度方向的长度、高度和增设的附加纵向钢筋的长度按建筑要求确定。



图(1)



图(2)

7.3.6 当门窗洞边为钢筋混凝土墙、柱或洞边与之距离 $<250\text{mm}$ 时, 过梁应与钢筋混凝土墙、柱整体浇筑。此时过梁上部纵筋按本图集集中此过梁的下部纵筋配置, 其锚入墙、柱内的长度不小于 $35d$ 。

7.4 选用举例

例1: 240承重墙, 烧结普通砖砌体, 洞口宽度1800mm, 梁、板传至过梁上部墙顶的荷载设计值 30kN/m , 板下墙体高度700mm, 采用矩形截面过梁。因板下墙体高度700mm, 小于洞口宽度1800mm, 所以应考虑梁、板传至过梁上的荷载。由过梁编号规定和240mm厚烧结普通砖过梁选用表确定过梁号为SGLB24184, 材料表见31页。

例2: 370承重墙, 烧结多孔砖砌体, 洞口宽度800mm, 梁、板传至过梁上部墙顶的荷载设计值 10kN/m , 板下墙体高度900mm, 采用矩形截面过梁。因板下墙体高度900mm, 大于洞口宽度800mm, 所以不考虑梁、板传至过梁上的荷载。由过梁编号规定和370mm厚烧结多孔砖过梁选用表确定过梁号为KGLA37081, 材料表见42页。

8 施工要求

8.1 板式过梁采用焊接网配筋, 梁式过梁采用绑扎骨架。

8.2 最外层钢筋的保护层最小厚度: 20mm。

8.3 当计算耐火极限保护层厚度时, 应计入粉刷层。

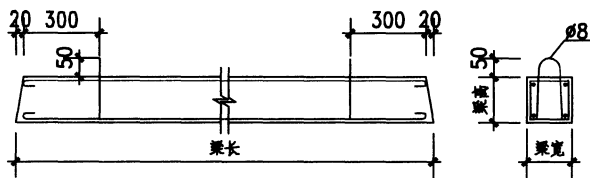
8.4 混凝土中不得掺入氯化物。

8.5 过梁按正向浇筑设计, 过梁的上下面, 当无吊钩时主要依靠梁端做成

图名	编制说明(六)	图集号	井12G5
		页次	8

斜坡来区别。梁长边在下，制作时应注意。

- 8.6 如施工需要吊钩时，可加2#8吊钩，吊钩锚固长度为250mm，如图(3)所示。吊钩应与过梁内的纵筋绑扎。



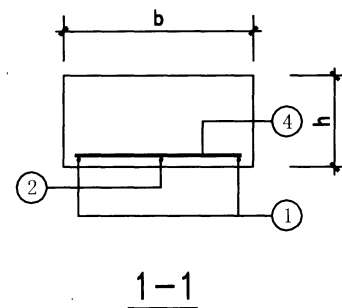
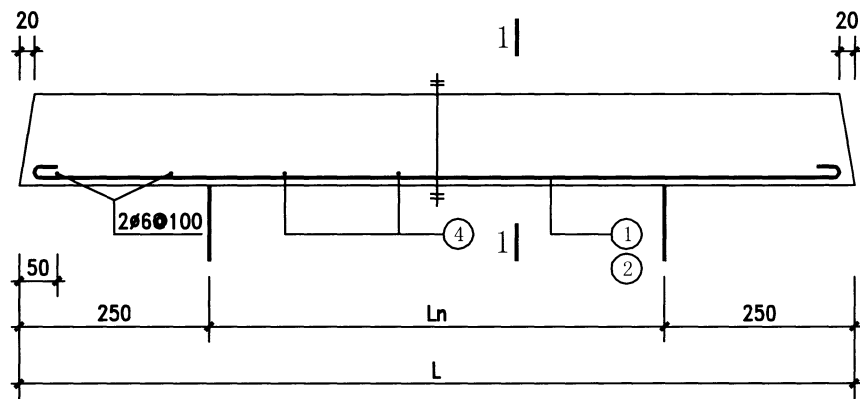
图(3)

- 8.7 冬期冻结法施工时，须采取临时支承措施。
- 8.8 应按具体工程设计的门窗图要求设置预埋件，以便固定门窗框。
- 8.9 过梁混凝土强度达到设计强度的75%时方可起吊、堆放、运输，达到100%的设计强度时方可安装使用。
- 8.10 运输、堆放过程中，过梁上部要有明显标志，不得倒放或侧放，堆放时应加垫木，上下垫木应在同一垂直线上，垫木须放在距梁端250mm左右。
- 8.11 过梁安装时，在过梁支座处的砌体上铺设10mm厚与砌体同强度等级的砂浆垫层，但砂浆强度等级不应低于M5，随铺随安。
- 8.12 过梁的施工验收和质量检验应符合《混凝土结构工程施工质量验收规范》GB50204-2002(2011年版)的有关规定。

9 其他

- 9.1 本图集尺寸单位除注明者外均为mm。
- 9.2 本图集集中的过梁在施工时所使用的混凝土材料应符合现行国家标准《混凝土结构设计规范》GB50010-2010中表3.5.3耐久性基本要求。
- 9.3 对采用其他材质砌块墙体及其他内外粉刷等饰面做法的工程，设计人员可参照本图集，按容许弯矩设计值[M]、容许剪力设计值[V]和容许受压设计值[N]选择过梁型号。
- 9.4 本图集钢筋用量以《平法制图的钢筋加工下料计算》(高竞等著，中国建筑工业出版社，2004)为参考。

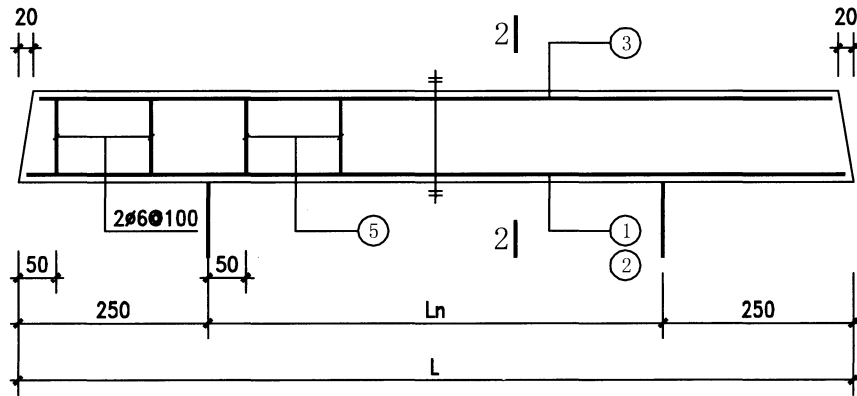
图名	编制说明(七)	图集号	甘12G5
		页次	9



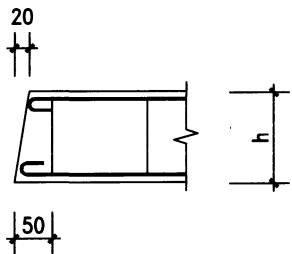
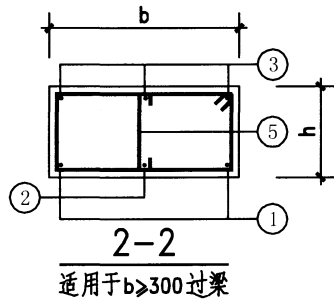
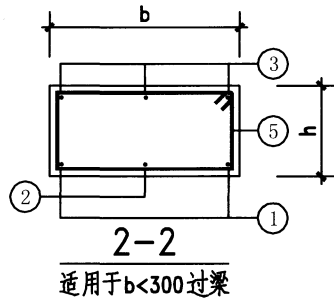
矩形板式过梁配筋大样A

注：HPB300 纵筋端部弯钩直段长度不小于 $5d$ 。

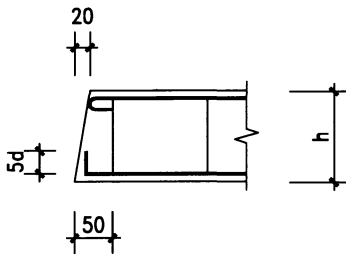
图名	矩形板式过梁配筋大样A	图集号	#12G5
		页次	10



矩形梁式过梁配筋大样B



下部纵筋梁端锚固详图
适用于HPB300钢筋



下部纵筋梁端锚固详图
适用于HRB335钢筋

注：HPB300 纵筋端部弯钩直段长度不小于 $5d$ 。

图名	矩形梁式过梁配筋大样B	图集号	12G5
		页次	11

120mm厚烧结普通砖墙过梁选用表

净跨Ln (mm)	过梁编号	断面尺寸 bxh(mm)	[M] (kNm)	[V] (kN)	[N] (kN)	页次
600	SGLA12061	120X120	2.19	9.60	20.12	28
700	SGLA12071	120X120	2.19	9.60	20.12	28
800	SGLA12081	120X120	2.19	9.60	20.12	28
900	SGLA12091	120X120	2.19	9.60	20.12	28
1000	SGLA12101	120X120	2.19	9.60	20.12	28
1200	SGLA12121	120X120	2.19	9.60	20.12	28
1500	SGLA12151	120X120	2.19	9.60	20.12	28
1800	SGLB12181	120X180	3.82	31.17	24.65	28

120mm厚烧结多孔砖墙过梁选用表

净跨Ln (mm)	过梁编号	断面尺寸 bxh(mm)	[M] (kNm)	[V] (kN)	[N] (kN)	页次
600	KGLA12061	120X90	1.37	6.40	17.43	37
700	KGLA12071	120X90	1.37	6.40	17.43	37
800	KGLA12081	120X90	1.37	6.40	17.43	37
900	KGLA12091	120X90	1.37	6.40	17.43	37
1000	KGLA12101	120X90	1.37	6.40	17.43	37
1200	KGLA12121	120X90	1.37	6.40	17.43	37
1500	KGLB12151	120X190	4.09	32.35	25.32	37
1800	KGLB12181	120X190	4.09	33.25	25.32	37

注：[M]为过梁正截面受弯承载力容许设计值，[V]为过梁斜截面受剪承载力容许设计值，[N]为过梁支承处墙局部受压承载力容许设计值。

240mm厚烧结普通砖墙过梁选用表(一)

净跨Ln (mm)	过梁编号	断面尺寸 bxh(mm)	[M] (kNm)	[V] (kN)	[N] (kN)	页次	净跨Ln (mm)	过梁编号	断面尺寸 bxh(mm)	[M] (kNm)	[V] (kN)	[N] (kN)	页次
600	SGLA24061	240X120	2.32	19.20	40.25	29	900	SGLA24091	240X120	2.32	19.20	40.25	30
	SGLA24062	240X120	2.32	19.20	40.25	29		SGLA24092	240X120	2.32	19.20	40.25	30
	SGLA24063	240X120	2.32	19.20	40.25	29		SGLA24093	240X120	3.46	18.99	40.25	30
	SGLA24064	240X120	2.32	19.20	40.25	29		SGLA24094	240X120	5.17	18.78	40.25	30
	SGLA24065	240X120	3.46	18.99	40.25	29		SGLB24095	240X180	6.00	49.58	49.30	30
	SGLA24066	240X120	3.46	18.99	40.25	29		SGLB24096	240X180	9.24	49.25	49.30	30
700	SGLA24071	240X120	2.32	19.20	40.25	29	1000	SGLA24101	240X120	2.32	19.20	40.25	30
	SGLA24072	240X120	2.32	19.20	40.25	29		SGLA24102	240X120	2.32	19.20	40.25	30
	SGLA24073	240X120	2.32	19.20	40.25	29		SGLA24103	240X120	5.17	18.78	40.25	30
	SGLA24074	240X120	3.46	18.99	40.25	29		SGLA24104	240X120	5.17	18.78	40.25	30
	SGLA24075	240X120	3.46	18.99	40.25	29		SGLB24105	240X180	9.24	50.43	49.30	30
	SGLA24076	240X120	5.17	18.78	40.25	29		SGLB24106	240X180	9.24	50.43	49.30	30
800	SGLA24081	240X120	2.32	19.20	40.25	29	1200	SGLA24121	240X120	2.32	19.20	40.25	30
	SGLA24082	240X120	2.32	19.20	40.25	29		SGLA24122	240X120	3.46	18.99	40.25	30
	SGLA24083	240X120	3.46	18.99	40.25	29		SGLA24123	240X120	6.54	18.56	40.25	30
	SGLA24084	240X120	5.17	18.78	40.25	29		SGLB24124	240X180	9.24	49.57	49.30	30
	SGLB24085	240X180	6.00	52.12	49.30	29		SGLB24125	240X180	12.08	49.23	49.30	30
	SGLB24086	240X180	9.24	51.77	49.30	29		SGLB24126	240X180	12.08	49.23	49.30	30

注: [M]为过梁正截面受弯承载力容许设计值, [V]为过梁斜截面受剪承载力容许设计值, [N]为过梁支承处墙局部受压承载力容许设计值。

图名	240mm厚烧结普通砖墙过梁选用表(一)	图集号	甘12G5
		页次	13

240mm厚烧结普通砖墙过梁选用表(二)

净跨Ln (mm)	过梁编号	断面尺寸 bxh(mm)	[M] (kNm)	[V] (kN)	[N] (kN)	页次	净跨Ln (mm)	过梁编号	断面尺寸 bxh(mm)	[M] (kNm)	[V] (kN)	[N] (kN)	页次
1500	SGLA24151	240X120	3.46	18.99	40.25	31	2400	SGLB24241	240X180	9.24	50.02	49.30	32
	SGLB24152	240X180	9.24	45.71	49.30	31		SGLB24242	240X240	17.62	69.95	56.92	32
	SGLB24153	240X180	9.24	49.75	49.30	31		SGLB24243	240X240	25.31	69.95	56.92	32
	SGLB24154	240X180	13.25	49.75	49.30	31		SGLB24244	240X300	33.62	90.23	63.64	32
	SGLB24155	240X180	15.77	49.42	49.30	31		SGLB24245	240X300	42.41	89.89	63.64*	32
	SGLB24156	240X240	19.36	69.92	56.92	31		SGLB24246	240X300	51.51	89.55	63.64*	32
1800	SGLB24181	240X180	6.00	50.21	49.30	31	2700	SGLB24271	240X180	9.24	50.06	49.30	32
	SGLB24182	240X180	9.24	49.87	49.30	31		SGLB24272	240X240	22.31	69.68	56.92	32
	SGLB24183	240X180	13.25	49.87	49.30	31		SGLB24273	240X300	33.62	90.32	63.64	32
	SGLB24184	240X240	19.36	70.09	56.92	31		SGLB24274	240X300	45.78	89.64	63.64	32
	SGLB24185	240X240	23.35	69.75	56.92	31		SGLB24275	240X300	54.85	89.30	63.64*	32
	SGLB24186	240X240	29.49	69.41	56.92	31							
2100	SGLB24211	240X180	6.00	50.29	49.30	31	3000	SGLB24301	240X240	13.31	70.41	56.92	32
	SGLB24212	240X180	13.25	49.95	49.30	31		SGLB24302	240X240	27.66	69.73	56.92	32
	SGLB24213	240X240	19.36	70.21	56.92	31		SGLB24303	240X300	42.41	82.96	63.64	32
	SGLB24214	240X240	25.31	69.87	56.92	31		SGLB24304	240X300	54.85	89.37	63.64*	32
	SGLB24215	240X240	31.55	69.53	56.92	31							
	SGLB24216	240X300	39.50	89.78	63.64*	31							

注: [M]为过梁正截面受弯承载力容许设计值, [V]为过梁斜截面受剪承载力容许设计值, [N]为过梁支承处墙局部受压承载力容许设计值。

设计 校对 审核 张琴涛

370mm厚烧结普通砖墙过梁选用表（一）

净跨Ln (mm)	过梁编号	断面尺寸 bxh(mm)	[M] (kNm)	[V] (kN)	[N] (kN)	页次	净跨Ln (mm)	过梁编号	断面尺寸 bxh(mm)	[M] (kNm)	[V] (kN)	[N] (kN)	页次
600	SGLA37061	370X120	3.48	29.60	62.05	33	900	SGLA37091	370X120	3.48	29.60	62.05	34
	SGLA37062	370X120	3.48	29.60	62.05	33		SGLA37092	370X120	3.48	29.60	62.05	34
	SGLA37063	370X120	3.48	29.60	62.05	33		SGLA37093	370X120	3.48	29.60	62.05	34
	SGLA37064	370X120	3.48	29.60	62.05	33		SGLB37094	370X180	5.92	81.57	76.00	34
	SGLA37065	370X120	3.48	29.60	62.05	33		SGLB37095	370X180	5.92	81.57	76.00	34
	SGLA37066	370X120	3.48	29.60	62.05	33		SGLB37096	370X180	9.02	81.03	76.00	34
700	SGLA37071	370X120	3.48	29.60	62.05	33	1000	SGLA37101	370X120	3.48	29.60	62.05	34
	SGLA37072	370X120	3.48	29.60	62.05	33		SGLA37102	370X120	3.48	29.60	62.05	34
	SGLA37073	370X120	3.48	29.60	62.05	33		SGLA37103	370X120	5.20	29.27	62.05	34
	SGLA37074	370X120	3.48	29.60	62.05	33		SGLB37104	370X180	5.92	77.99	76.00	34
	SGLA37075	370X120	3.48	29.60	62.05	33		SGLB37105	370X180	9.02	82.22	76.00	34
	SGLA37076	370X120	5.20	29.27	62.05	33		SGLB37106	370X180	9.96	77.47	76.00	34
800	SGLA37081	370X120	3.48	29.60	62.05	33	1200	SGLA37121	370X120	3.48	29.60	62.05	34
	SGLA37082	370X120	3.48	29.60	62.05	33		SGLA37122	370X120	5.20	29.27	62.05	34
	SGLA37083	370X120	3.48	29.60	62.05	33		SGLA37123	370X120	5.72	29.27	62.05	34
	SGLA37084	370X120	3.48	29.60	62.05	33		SGLB37124	370X180	9.96	76.18	76.00	34
	SGLB37085	370X180	5.92	80.04	76.00	33		SGLB37125	370X180	13.89	83.38	76.00	34
	SGLB37086	370X180	9.02	79.51	76.00	33		SGLB37126	370X180	13.89	75.67	76.00	34

注：[M]为过梁正截面受弯承载力容许设计值，[V]为过梁斜截面受剪承载力容许设计值，[N]为过梁支承处墙局部受压承载力容许设计值。

370mm厚烧结普通砖墙过梁选用表(二)

净跨Ln (mm)	过梁编号	断面尺寸 bxh(mm)	[M] (kNm)	[V] (kN)	[N] (kN)	页次	净跨Ln (mm)	过梁编号	断面尺寸 bxh(mm)	[M] (kNm)	[V] (kN)	[N] (kN)	页次
1500	SGLA37151	370X120	3.48	29.60	62.05	35	2400	SGLB37241	370X180	9.96	76.85	76.00	36
	SGLA37152	370X120	7.78	28.95	62.05	35		SGLB37242	370X240	20.00	107.29	87.75	36
	SGLB37153	370X180	9.96	76.46	76.00	35		SGLB37243	370X240	29.13	106.26	87.75	36
	SGLB37154	370X180	13.89	75.94	76.00	35		SGLB37244	370X240	38.52	105.74	87.75	36
	SGLB37155	370X180	18.18	81.45	76.00	35		SGLB37245	370X300	48.21	143.29	98.11	36
	SGLB37156	370X240	20.00	106.73	87.75	35		SGLB37246	370X300	54.74	136.69	98.11	36
1800	SGLB37181	370X180	5.92	77.15	76.00	35	2700	SGLB37271	370X180	13.89	76.41	76.00	36
	SGLB37182	370X180	9.89	76.12	76.00	35		SGLB37272	370X240	26.49	106.87	87.75	36
	SGLB37183	370X180	16.75	75.61	76.00	35		SGLB37273	370X300	38.41	137.33	98.11	36
	SGLB37184	370X180	19.86	75.09	76.00	35		SGLB37274	370X300	51.30	136.81	98.11	36
	SGLB37185	370X240	26.49	113.45	87.75	35		SGLB37275	370X300	58.66	142.12	98.11	36
	SGLB37186	370X240	31.21	105.95	87.75	35							
2100	SGLB37211	370X180	9.02	76.76	76.00	35	3000	SGLB37301	370X240	20.00	107.47	87.75	36
	SGLB37212	370X180	13.89	76.25	76.00	35		SGLB37302	370X300	34.80	137.95	98.11	36
	SGLB37213	370X240	24.33	106.64	87.75	35		SGLB37303	370X300	48.21	136.92	98.11	36
	SGLB37214	370X240	29.13	106.13	87.75	35		SGLB37304	370X300	61.96	136.40	98.11	36
	SGLB37215	370X240	36.28	111.49	87.75	35							
	SGLB37216	370X300	41.22	137.04	98.11	35							

注：[M]为过梁正截面受弯承载力容许设计值，[V]为过梁斜截面受剪承载力容许设计值，[N]为过梁支承处墙局部受压承载力容许设计值。

240mm厚烧结多孔砖墙过梁选用表（一）

净跨Ln (mm)	过梁编号	断面尺寸 bxh(mm)	[M] (kNm)	[V] (kN)	[N] (kN)	页次	净跨Ln (mm)	过梁编号	断面尺寸 bxh(mm)	[M] (kNm)	[V] (kN)	[N] (kN)	页次
600	KGLA24061	240X90	1.50	12.80	34.86	38	900	KGLA24091	240X90	1.50	12.80	34.86	39
	KGLA24062	240X90	1.50	12.80	34.86	38		KGLA24092	240X90	2.19	12.59	34.86	39
	KGLA24063	240X90	1.50	12.80	34.86	38		KGLB24093	240X190	4.22	53.24	50.65	39
	KGLA24064	240X90	2.19	12.59	34.86	38		KGLB24094	240X190	6.43	52.91	50.65	39
	KGLB24065	240X190	4.22	58.59	50.65	38		KGLB24095	240X190	6.43	52.91	50.65	39
	KGLB24066	240X190	4.22	58.59	50.65	38		KGLB24096	240X190	8.35	52.91	50.65	39
700	KGLA24071	240X90	1.50	12.80	34.86	38	1000	KGLA24101	240X90	1.50	12.80	34.86	39
	KGLA24072	240X90	1.50	12.80	34.86	38		KGLA24102	240X90	2.19	12.59	34.86	39
	KGLA24073	240X90	2.19	12.59	34.86	38		KGLB24103	240X190	4.22	54.51	50.65	39
	KGLA24074	240X90	3.13	12.37	34.86	38		KGLB24104	240X190	6.43	54.17	50.65	39
	KGLB24075	240X190	4.22	54.51	50.65	38		KGLB24105	240X190	8.35	54.17	50.65	39
	KGLB24076	240X190	4.22	54.51	50.65	38		KGLB24106	240X190	9.92	53.83	50.65	39
800	KGLA24081	240X90	1.50	12.80	34.86	38	1200	KGLA24121	240X90	1.50	12.80	34.86	39
	KGLA24082	240X90	1.50	12.80	34.86	38		KGLB24122	240X190	4.22	53.59	50.65	39
	KGLA24083	240X90	2.75	12.59	34.86	38		KGLB24123	240X190	6.43	53.25	50.65	39
	KGLB24084	240X190	4.22	55.97	50.65	38		KGLB24124	240X190	9.92	52.92	50.65	39
	KGLB24085	240X190	6.43	55.62	50.65	38		KGLB24125	240X190	9.92	52.92	50.65	39
	KGLB24086	240X190	6.43	55.62	50.65	38		KGLB24126	240X190	13.00	52.58	50.65	39

注：[M]为过梁正截面受弯承载力容许设计值，[V]为过梁斜截面受剪承载力容许设计值，[N]为过梁支承处墙局部受压承载力容许设计值。

240mm厚烧结多孔砖墙过梁选用表(二)

净跨Ln (mm)	过梁编号	断面尺寸 bxh(mm)	[M] (kNm)	[V] (kN)	[N] (kN)	页次	净跨Ln (mm)	过梁编号	断面尺寸 bxh(mm)	[M] (kNm)	[V] (kN)	[N] (kN)	页次
1500	KGLB24151	240X190	6.43	53.45	50.65	40	2400	KGLB24241	240X190	9.92	53.39	50.65	41
	KGLB24152	240X190	6.43	53.45	50.65	40		KGLB24242	240X190	17.03	53.06	50.65	41
	KGLB24153	240X190	9.92	53.11	50.65	40		KGLB24243	240X290	24.45	87.19	62.57	41
	KGLB24154	240X190	14.27	53.11	50.65	40		KGLB24244	240X290	35.39	86.51	62.57	41
	KGLB24155	240X190	17.03	52.78	50.65	40		KGLB24245	240X290	43.79	86.18	62.57*	41
	KGLB24156	240X290	22.24	86.39	62.57	40		KGLB24246	240X290	52.37	85.84	62.57*	41
1800	KGLB24181	240X190	6.43	53.58	50.65	40	2700	KGLB24271	240X190	9.92	53.45	50.65	41
	KGLB24182	240X190	9.92	53.24	50.65	40		KGLB24272	240X290	22.24	86.93	62.57	41
	KGLB24183	240X190	14.27	53.24	50.65	40		KGLB24273	240X290	32.24	86.93	62.57	41
	KGLB24184	240X190	18.39	52.90	50.65	40		KGLB24274	240X290	43.79	86.26	62.57	41
	KGLB24185	240X290	24.45	86.94	62.57	40		KGLB24275	240X290	54.99	85.92	62.57*	41
	KGLB24186	240X290	28.34	86.26	62.57	40							
2100	KGLB24211	240X190	6.43	53.67	50.65	40	3000	KGLB24301	240X190	14.27	53.49	50.65	41
	KGLB24212	240X190	13.00	52.99	50.65	40		KGLB24302	240X290	28.34	86.66	62.57	41
	KGLB24213	240X190	18.39	52.99	50.65	40		KGLB24303	240X290	40.60	86.66	62.57	41
	KGLB24214	240X290	29.66	86.74	62.57	40		KGLB24304	240X290	52.37	85.98	62.57*	41
	KGLB24215	240X290	32.24	86.74	62.57	40							
	KGLB24216	240X290	40.60	86.41	62.57*	40							

注：[M]为过梁正截面受弯承载力容许设计值，[V]为过梁斜截面受剪承载力容许设计值，[N]为过梁支承处墙局部受压承载力容许设计值。

370mm厚烧结多孔砖墙过梁选用表(一)

净跨Ln (mm)	过梁编号	断面尺寸 bxh(mm)	[M] (kNm)	[V] (kN)	[N] (kN)	页次	净跨Ln (mm)	过梁编号	断面尺寸 bxh(mm)	[M] (kNm)	[V] (kN)	[N] (kN)	页次
600	KGLA37061	370X90	2.26	19.74	53.74	42	900	KGLA37091	370X90	2.26	19.74	53.74	43
	KGLA37062	370X90	2.26	19.74	53.74	42		KGLA37092	370X90	2.26	19.74	53.74	43
	KGLA37063	370X90	2.26	19.74	53.74	42		KGLB37093	370X190	6.33	87.01	78.08	43
	KGLA37064	370X90	2.26	19.74	53.74	42		KGLB37094	370X190	6.33	87.01	78.08	43
	KGLA37065	370X90	3.29	19.41	53.74	42		KGLB37095	370X190	6.33	87.01	78.08	43
	KGLB37066	370X190	6.33	89.31	78.08	42		KGLB37096	370X190	8.54	86.47	78.08	43
700	KGLA37071	370X90	2.26	19.74	53.74	42	1000	KGLA37101	370X90	2.26	19.74	53.74	43
	KGLA37072	370X90	2.26	19.74	53.74	42		KGLA37102	370X90	2.26	19.74	53.74	43
	KGLA37073	370X90	2.26	19.74	53.74	42		KGLB37103	370X190	6.33	83.19	78.08	43
	KGLA37074	370X90	2.95	19.41	53.74	42		KGLB37104	370X190	6.33	83.19	78.08	43
	KGLB37075	370X190	6.33	83.19	78.08	42		KGLB37105	370X190	8.54	82.67	78.08	43
	KGLB37076	370X190	6.33	83.19	78.08	42		KGLB37106	370X190	14.91	82.15	78.08	43
800	KGLA37081	370X90	2.26	19.74	53.74	42	1200	KGLA37121	370X90	2.26	19.74	53.74	43
	KGLA37082	370X90	2.26	19.74	53.74	42		KGLB37122	370X190	6.33	81.80	78.08	43
	KGLA37083	370X90	2.95	19.41	53.74	42		KGLB37123	370X190	8.54	81.29	78.08	43
	KGLB37084	370X190	6.33	85.38	78.08	42		KGLB37124	370X190	8.54	81.29	78.08	43
	KGLB37085	370X190	6.33	85.38	78.08	42		KGLB37125	370X190	14.91	80.78	78.08	43
	KGLB37086	370X190	6.33	85.38	78.08	42		KGLB37126	370X190	14.91	80.78	78.08	43

注: [M]为过梁正截面受弯承载力容许设计值, [V]为过梁斜截面受剪承载力容许设计值, [N]为过梁支承处墙局部受压承载力容许设计值。

370mm厚烧结多孔砖墙过梁选用表(二)

净跨Ln (mm)	过梁编号	断面尺寸 bxh(mm)	[M] (kNm)	[V] (kN)	[N] (kN)	页次	净跨Ln (mm)	过梁编号	断面尺寸 bxh(mm)	[M] (kNm)	[V] (kN)	[N] (kN)	页次
1500	KGLB37151	370X190	6.33	82.10	78.08	44	2400	KGLB37241	370X190	10.67	82.01	78.08	45
	KGLB37152	370X190	8.54	81.59	78.08	44		KGLB37242	370X190	18.01	80.98	78.08	45
	KGLB37153	370X190	14.91	81.07	78.08	44		KGLB37243	370X290	30.64	132.56	96.46	45
	KGLB37154	370X190	14.91	81.07	78.08	44		KGLB37244	370X290	36.86	132.05	96.46	45
	KGLB37155	370X190	18.01	80.56	78.08	44		KGLB37245	370X290	46.22	131.53	96.46	45
	KGLB37156	370X290	25.09	132.39	96.46	44		KGLB37246	370X290	56.18	131.01	96.46	45
1800	KGLB37181	370X190	6.33	82.29	78.08	44	2700	KGLB37271	370X190	14.91	81.57	78.08	45
	KGLB37182	370X190	14.91	81.27	78.08	44		KGLB37272	370X290	30.64	132.68	96.46	45
	KGLB37183	370X190	14.91	81.27	78.08	44		KGLB37273	370X290	36.86	132.17	96.46	45
	KGLB37184	370X190	19.57	80.75	78.08	44		KGLB37274	370X290	49.17	131.65	96.46	45
	KGLB37185	370X290	25.09	132.70	96.46	44		KGLB37275	370X290	59.31	131.14	96.46	45
	KGLB37186	370X290	30.64	132.18	96.46	44							
2100	KGLB37211	370X190	8.54	81.91	78.08	44	3000	KGLB37301	370X190	19.57	81.12	78.08	45
	KGLB37212	370X190	14.91	81.40	78.08	44		KGLB37302	370X290	33.42	132.78	96.46	45
	KGLB37213	370X190	21.40	80.37	78.08	44		KGLB37303	370X290	46.22	131.75	96.46	45
	KGLB37214	370X290	30.64	132.40	96.46	44		KGLB37304	370X290	59.31	131.23	96.46	45
	KGLB37215	370X290	36.86	131.89	96.46	44							
	KGLB37216	370X290	42.61	131.89	96.46	44							

注:[M]为过梁正截面受弯承载力容许设计值,[V]为过梁斜截面受剪承载力容许设计值,[N]为过梁支承处墙局部受压承载力容许设计值。

190mm厚混凝土小型空心砌块墙过梁选用表（一）

净跨Ln (mm)	过梁编号	断面尺寸 bxh(mm)	[M] (kNm)	[V] (kN)	[N] (kN)	页次	净跨Ln (mm)	过梁编号	断面尺寸 bxh(mm)	[M] (kNm)	[V] (kN)	[N] (kN)	页次
600	QGLB19061	190X190	4.18	45.36	36.38	46	900	QGLB19091	190X190	4.18	42.31	36.38	47
	QGLB19062	190X190	4.18	45.36	36.38	46		QGLB19092	190X190	4.18	42.31	36.38	47
	QGLB19063	190X190	4.18	45.36	36.38	46		QGLB19093	190X190	4.18	42.31	36.38	47
	QGLB19064	190X190	4.18	45.36	36.38	46		QGLB19094	190X190	6.34	42.04	36.38	47
	QGLB19065	190X190	4.18	45.36	36.38	46		QGLB19095	190X190	6.34	42.04	36.38	47
	QGLB19066	190X190	4.18	45.36	36.38	46		QGLB19096	190X190	9.70	41.78	36.38	47
700	QGLB19071	190X190	4.18	42.31	36.38	46	1000	QGLB19101	190X190	4.18	44.01	36.38	47
	QGLB19072	190X190	4.18	42.31	36.38	46		QGLB19102	190X190	4.18	44.01	36.38	47
	QGLB19073	190X190	4.18	42.31	36.38	46		QGLB19103	190X190	4.18	44.01	36.38	47
	QGLB19074	190X190	4.18	42.31	36.38	46		QGLB19104	190X190	6.34	43.73	36.38	47
	QGLB19075	190X190	4.18	42.31	36.38	46		QGLB19105	190X190	9.70	43.46	36.38	47
	QGLB19076	190X190	4.18	42.31	36.38	46		QGLB19106	190X190	9.70	43.46	36.38	47
800	QGLB19081	190X190	4.18	44.49	36.38	46	1200	QGLB19121	190X190	4.18	43.70	36.38	47
	QGLB19082	190X190	4.18	44.49	36.38	46		QGLB19122	190X190	4.18	43.70	36.38	47
	QGLB19083	190X190	4.18	44.49	36.38	46		QGLB19123	190X190	6.34	43.42	36.38	47
	QGLB19084	190X190	4.18	44.49	36.38	46		QGLB19124	190X190	9.70	43.15	36.38	47
	QGLB19085	190X190	6.34	44.21	36.38	46		QGLB19125	190X190	9.70	43.15	36.38	47
	QGLB19086	190X190	6.34	44.21	36.38	46		QGLB19126	190X190	13.79	45.89	36.38	47

注：[M]为过梁正截面受弯承载力容许设计值，[V]为过梁斜截面受剪承载力容许设计值，[N]为过梁支承处墙局部受压承载力容许设计值。

190mm厚混凝土小型空心砌块墙过梁选用表 (二)

净跨Ln (mm)	过梁编号	断面尺寸 bxh(mm)	[M] (kNm)	[V] (kN)	[N] (kN)	页次	净跨Ln (mm)	过梁编号	断面尺寸 bxh(mm)	[M] (kNm)	[V] (kN)	[N] (kN)	页次
1500	QGLB19151	190X190	4.18	42.31	36.38	48	2400	QGLB19241	190X190	6.34	42.70	36.38	49
	QGLB19152	190X190	6.39	42.31	36.38	48		QGLB19242	190X290	16.49	69.29	44.95	49
	QGLB19153	190X190	9.70	41.78	36.38	48		QGLB19243	190X290	23.97	69.29	44.95	49
	QGLB19154	190X190	13.79	41.78	36.38	48		QGLB19244	190X290	36.55	68.76	44.95*	49
	QGLB19155	190X290	16.49	68.22	44.95	48		QGLB19245	190X290	44.29	74.84	44.95*	49
	QGLB19156	190X290	23.97	75.26	44.95*	48		QGLB19246	190X290	51.76	78.77	44.95*	49
1800	QGLB19181	190X190	4.18	43.21	36.38	48	2700	QGLB19271	190X190	9.70	41.78	36.38	49
	QGLB19182	190X190	9.70	42.67	36.38	48		QGLB19272	190X290	23.97	68.22	44.95	49
	QGLB19183	190X190	13.79	42.67	36.38	48		QGLB19273	190X290	31.35	67.96	44.95	49
	QGLB19184	190X290	23.97	69.67	44.95	48		QGLB19274	190X290	44.29	74.92	44.95*	49
	QGLB19185	190X290	23.97	69.67	44.95*	48		QGLB19275	190X290	51.76	74.63	44.95*	49
	QGLB19186	190X290	31.35	75.18	44.95*	48							
2100	QGLB19211	190X190	4.18	42.31	36.38	48	3000	QGLB19301	190X290	16.49	69.07	36.38	49
	QGLB19212	190X190	13.79	41.78	36.38	48		QGLB19302	190X290	23.97	69.07	44.95	49
	QGLB19213	190X290	23.97	68.22	44.95	48		QGLB19303	190X290	39.09	68.54	44.95*	49
	QGLB19214	190X290	28.93	67.96	44.95	48		QGLB19304	190X290	51.76	74.69	44.95*	49
	QGLB19215	190X290	31.35	75.32	44.95*	48							
	QGLB19216	190X290	39.09	75.03	44.95*	48							

注：[M]为过梁正截面受弯承载力容许设计值，[V]为过梁斜截面受剪承载力容许设计值，[N]为过梁支承处墙局部受压承载力容许设计值。

100mm厚加气混凝土砌块填充墙过梁选用表

净跨Ln (mm)	过梁编号	断面尺寸 bxh(mm)	[M] (kNm)	[V] (kN)	[N] (kN)	页次	净跨Ln (mm)	过梁编号	断面尺寸 bxh(mm)	[M] (kNm)	[V] (kN)	[N] (kN)	页次
600	TGLA10061	100X100	1.59	6.22	8.54	50	1500	TGLB10151	100X150	2.95	22.13	10.46	51
	TGLA10062	100X100	1.59	6.22	8.54	50		TGLB10152	100X150	2.95	22.13	10.46	51
700	TGLA10071	100X100	1.59	6.22	8.54	50	1800	TGLB10181	100X150	2.95	22.80	10.46	51
	TGLA10072	100X100	1.59	6.22	8.54	50		TGLB10182	100X150	4.29	22.61	10.46	51
800	TGLA10081	100X100	1.59	6.22	8.54	50	2100	TGLB10211	100X150	2.95	23.28	10.46	51
	TGLA10082	100X100	1.59	6.22	8.54	50		TGLB10212	100X150	4.29	23.08	10.46	51
900	TGLA10091	100X100	1.59	6.22	8.54	50	2400	TGLB10241	100X200	4.31	33.47	12.08	51
	TGLA10092	100X100	1.59	6.22	8.54	50		TGLB10242	100X200	6.41	33.27	12.08	51
1000	TGLA10101	100X100	1.59	6.22	8.54	50	2700	TGLB10271	100X200	6.41	33.65	12.08	51
	TGLA10102	100X100	1.59	6.22	8.54	50		TGLB10272	100X200	9.47	33.45	12.08	51
1200	TGLA10121	100X100	1.59	6.22	8.54	50	3000	TGLB10301	100X200	6.41	33.95	12.08	51
	TGLA10122	100X100	1.59	6.22	8.54	50		TGLB10302	100X200	9.47	33.75	12.08	51

注：[M]为过梁正截面受弯承载力容许设计值，[V]为过梁斜截面受剪承载力容许设计值，[N]为过梁支承处墙局部受压承载力容许设计值。

150mm厚加气混凝土砌块填充墙过梁选用表

净跨Ln (mm)	过梁编号	断面尺寸 bxh(mm)	[M] (kNm)	[V] (kN)	[N] (kN)	页次	净跨Ln (mm)	过梁编号	断面尺寸 bxh(mm)	[M] (kNm)	[V] (kN)	[N] (kN)	页次
600	TGLA15061	150X100	1.69	9.33	12.82	52	1500	TGLB15151	150X150	3.05	27.46	15.70	53
	TGLA15062	150X100	1.69	9.33	12.82	52		TGLB15152	150X150	3.05	27.46	15.70	53
700	TGLA15071	150X100	1.69	9.33	12.82	52	1800	TGLB15181	150X150	3.05	28.14	15.70	53
	TGLA15072	150X100	1.69	9.33	12.82	52		TGLB15182	150X150	4.54	27.90	15.70	53
800	TGLA15081	150X100	1.69	9.33	12.82	52	2100	TGLB15211	150X150	4.54	28.37	15.70	53
	TGLA15082	150X100	1.69	9.33	12.82	52		TGLB15212	150X200	6.66	40.29	18.12	53
900	TGLA15091	150X100	1.69	9.33	12.82	52	2400	TGLB15241	150X200	6.66	40.78	18.12	53
	TGLA15092	150X100	1.69	9.33	12.82	52		TGLB15242	150X200	9.22	40.54	18.12	53
1000	TGLA15101	150X100	1.69	9.33	12.82	52	2700	TGLB15271	150X200	6.66	41.16	18.12	53
	TGLA15102	150X100	1.69	9.33	12.82	52		TGLB15272	150X200	10.11	40.92	18.12	53
1200	TGLA15121	150X100	1.69	9.33	12.82	52	3000	TGLB15301	150X200	6.66	41.16	18.12	53
	TGLA15122	150X100	1.69	9.33	12.82	52		TGLB15302	150X200	10.11	41.22	18.12	53

注：[M]为过梁正截面受弯承载力容许设计值，[V]为过梁斜截面受剪承载力容许设计值，[N]为过梁支承处墙局部受压承载力容许设计值。

200mm厚加气混凝土砌块填充墙过梁选用表

净跨Ln (mm)	过梁编号	断面尺寸 bxh(mm)	[M] (kNm)	[V] (kN)	[N] (kN)	页次	净跨Ln (mm)	过梁编号	断面尺寸 bxh(mm)	[M] (kNm)	[V] (kN)	[N] (kN)	页次
600	TGLA20061	200X100	1.75	12.45	17.09	54	1500	TGLB20151	200X150	3.10	34.43	20.93	55
	TGLA20062	200X100	1.75	12.45	17.09	54		TGLB20152	200X150	4.67	34.15	20.93	55
700	TGLA20071	200X100	1.75	12.45	17.09	54	1800	TGLB20181	200X150	3.10	33.47	20.93	55
	TGLA20072	200X100	1.75	12.45	17.09	54		TGLB20182	200X150	4.67	33.19	20.93	55
800	TGLA20081	200X100	1.75	12.45	17.09	54	2100	TGLB20211	200X150	4.67	33.66	20.93	55
	TGLA20082	200X100	1.75	12.45	17.09	54		TGLB20212	200X200	6.79	47.80	24.17	55
900	TGLA20091	200X100	1.75	12.45	17.09	54	2400	TGLB20241	200X200	6.79	48.30	24.17	55
	TGLA20092	200X100	1.75	12.45	17.09	54		TGLB20242	200X200	10.43	48.01	24.17	55
1000	TGLA20101	200X100	1.75	12.45	17.09	54	2700	TGLB20271	200X200	6.79	48.67	24.17	55
	TGLA20102	200X100	1.75	12.45	17.09	54		TGLB20272	200X200	10.43	48.39	24.17	55
1200	TGLA20121	200X100	1.75	12.45	17.09	54	3000	TGLB20301	200X200	10.43	48.68	24.17	55
	TGLA20122	200X100	2.55	12.27	17.09	54		TGLB20302	200X200	14.92	48.68	24.17	55

注：[M]为过梁正截面受弯承载力容许设计值，[V]为过梁斜截面受剪承载力容许设计值，[N]为过梁支承处墙局部受压承载力容许设计值。

250mm厚加气混凝土砌块填充墙过梁选用表

净跨Ln (mm)	过梁编号	断面尺寸 b×h(mm)	[M] (kNm)	[V] (kN)	[N] (kN)	页次	净跨Ln (mm)	过梁编号	断面尺寸 b×h(mm)	[M] (kNm)	[V] (kN)	[N] (kN)	页次
600	TGLA25061	250X100	1.78	15.56	21.36	56	1500	TGLB25151	250X150	4.74	41.06	26.16	57
	TGLA25062	250X100	1.78	15.56	21.36	56		TGLB25152	250X150	4.74	41.06	26.16	57
700	TGLA25071	250X100	1.78	15.56	21.36	56	1800	TGLB25181	250X150	4.74	41.16	26.16	57
	TGLA25072	250X100	1.78	15.56	21.36	56		TGLB25182	250X150	7.23	40.81	26.16	57
800	TGLA25081	250X100	1.78	15.56	21.36	56	2100	TGLB25211	250X150	4.74	41.22	26.16	57
	TGLA25082	250X100	1.78	15.56	21.36	56		TGLB25212	250X200	10.63	58.20	30.21	57
900	TGLA25091	250X100	1.78	15.56	21.36	56	2400	TGLB25241	250X200	10.63	58.27	30.21	57
	TGLA25092	250X100	1.78	15.56	21.36	56		TGLB25242	250X200	10.63	58.27	30.21	57
1000	TGLA25101	250X100	1.78	15.56	21.36	56	2700	TGLB25271	250X200	10.63	58.32	30.21	57
	TGLA25102	250X100	1.78	15.56	21.36	56		TGLB25272	250X200	10.63	58.32	30.21	57
1200	TGLA25121	250X100	1.78	15.56	21.36	56	3000	TGLB25301	250X200	10.63	58.36	30.21	57
	TGLA25122	250X100	2.62	15.34	21.36	56		TGLB25302	250X200	15.36	58.36	30.21	57

注：[M]为过梁正截面受弯承载力容许设计值，[V]为过梁斜截面受剪承载力容许设计值，[N]为过梁支承处墙局部受压承载力容许设计值。

图名	250mm厚加气混凝土砌块填充墙过梁选用表	图集号	甘12G5
		页次	26

300mm厚加气混凝土砌块填充墙过梁选用表

净跨Ln (mm)	过梁编号	断面尺寸 bxh(mm)	[M] (kNm)	[V] (kN)	[N] (kN)	页次	净跨Ln (mm)	过梁编号	断面尺寸 bxh(mm)	[M] (kNm)	[V] (kN)	[N] (kN)	页次
600	TGLA30061	300X100	2.62	18.67	25.63	58	1500	TGLB30151	300X150	4.66	51.65	31.39	59
	TGLA30062	300X100	2.62	18.67	25.63	58		TGLB30152	300X150	4.66	51.65	31.39	59
700	TGLA30071	300X100	2.62	18.67	25.63	58	1800	TGLB30181	300X150	4.66	50.21	31.39	59
	TGLA30072	300X100	2.62	18.67	25.63	58		TGLB30182	300X150	7.00	49.79	31.39	59
800	TGLA30081	300X100	2.62	18.67	25.63	58	2100	TGLB30211	300X150	7.00	50.49	31.39	59
	TGLA30082	300X100	2.62	18.67	25.63	58		TGLB30212	300X200	10.18	71.71	36.25	59
900	TGLA30091	300X100	2.62	18.67	25.63	58	2400	TGLB30241	300X200	10.18	72.44	36.25	59
	TGLA30092	300X100	2.62	18.67	25.63	58		TGLB30242	300X200	11.24	72.44	36.25	59
1000	TGLA30101	300X100	2.62	18.67	25.63	58	2700	TGLB30271	300X200	10.18	73.01	36.25	59
	TGLA30102	300X100	2.62	18.67	25.63	58		TGLB30272	300X200	15.65	72.58	36.25	59
1200	TGLA30121	300X100	2.62	18.67	25.63	58	3000	TGLB30301	300X200	11.24	73.46	36.25	59
	TGLA30122	300X100	2.62	18.67	25.63	58		TGLB30302	300X200	15.65	73.02	36.25	59

注：[M]为过梁正截面受弯承载力容许设计值，[V]为过梁斜截面受剪承载力容许设计值，[N]为过梁支承处墙局部受压承载力容许设计值。

SGLA12061 ~ SGLB12181材料及经济指标表

净跨Ln (mm)	L (mm)	过梁编 号	过梁配 筋大样	断面尺寸 b×h(mm)	①		②		③		④		⑤		混凝土 体积(m ³)	过梁自重 (kg)	钢筋用量 (kg)	含钢量 (kg/m ³)
					规格	长度	规格	长度	规格	长度	规格	长度	规格	长度				
600	1100	SGLA12061	A	120X120	2#8	1150					6#6	90			0.016	39.60	1.03	65
700	1200	SGLA12071	A	120X120	2#8	1250					7#6	90			0.017	43.20	1.13	65
800	1300	SGLA12081	A	120X120	2#8	1350					7#6	90			0.019	46.80	1.21	64
900	1400	SGLA12091	A	120X120	2#8	1450					8#6	90			0.020	50.40	1.31	65
1000	1500	SGLA12101	A	120X120	2#8	1550					8#6	90			0.022	54.00	1.38	64
1200	1700	SGLA12121	A	120X120	2#8	1750					10#6	90			0.024	61.20	1.58	65
1500	2000	SGLA12151	A	120X120	2#8	2050					12#6	90			0.029	72.00	1.86	65
1800	2300	SGLB12181	B	120X180	2#8	2350			2#6	1130			14#6	630	0.050	124.20	4.85	98

SGLA24061 ~ SGLB24086材料及经济指标表

净跨Ln (mm)	L (mm)	过梁 编号	过梁 配筋 大样	断面尺寸 b×h(mm)	①		②		③		④		⑤		混凝土 体积(m ³)	过梁自重 (kg)	钢筋用量 (kg)	含钢量 (kg/m ³)
					规格	长度	规格	长度	规格	长度	规格	长度	规格	长度				
600	1100	SGLA24061	A	240X120	2#8	1150					6#6	210			0.032	79.20	1.19	38
		SGLA24062	A	240X120	2#8	1150					6#6	210			0.032	79.20	1.19	38
		SGLA24063	A	240X120	2#8	1150					6#6	210			0.032	79.20	1.19	38
		SGLA24064	A	240X120	2#8	1150					6#6	210			0.032	79.20	1.19	38
		SGLA24065	A	240X120	2#10	1170					6#6	210			0.032	79.20	1.72	54
		SGLA24066	A	240X120	2#10	1170					6#6	210			0.032	79.20	1.72	54
700	1200	SGLA24071	A	240X120	2#8	1250					7#6	210			0.035	86.40	1.31	38
		SGLA24072	A	240X120	2#8	1250					7#6	210			0.035	86.40	1.31	38
		SGLA24073	A	240X120	2#8	1250					7#6	210			0.035	86.40	1.31	38
		SGLA24074	A	240X120	2#10	1270					7#6	210			0.035	86.40	1.89	55
		SGLA24075	A	240X120	2#10	1270					7#6	210			0.035	86.40	1.89	55
		SGLA24076	A	240X120	2#12	1290					7#6	210			0.035	86.40	2.62	76
800	1300	SGLA24081	A	240X120	2#8	1350					7#6	210			0.037	93.60	1.39	37
		SGLA24082	A	240X120	2#8	1350					7#6	210			0.037	93.60	1.39	37
		SGLA24083	A	240X120	2#10	1370					7#6	210			0.037	93.60	2.02	54
		SGLA24084	A	240X120	2#12	1390					7#6	210			0.037	93.60	2.79	75
		SGLB24085	B	240X180	2#10	1370			2#6	1330			10#6	870	0.056	140.40	4.21	75
		SGLB24086	B	240X180	2#12	1390			2#6	1330			10#6	870	0.056	140.40	4.99	89

SGLA24091 ~ SGLB24126材料及经济指标表

净跨Ln (mm)	L (mm)	过梁 编号	过梁 配筋 大样	断面尺寸 b×h(mm)	①		②		③		④		⑤		混凝土 体积(m³)	过梁自重 (kg)	钢筋用量 (kg)	含钢量 (kg/m³)
					规格	长度	规格	长度	规格	长度	规格	长度	规格	长度				
900	1400	SGLA24091	A	240X120	2#8	1450					8#6	210			0.040	100.80	1.52	38
		SGLA24092	A	240X120	2#8	1450					8#6	210			0.040	100.80	1.52	38
		SGLA24093	A	240X120	2#10	1470					8#6	210			0.040	100.80	2.18	54
		SGLA24094	A	240X120	2#12	1490					8#6	210			0.040	100.80	3.02	75
		SGLB24095	B	240X180	2#10	1470			2#6	1430			10#6	870	0.060	151.20	4.38	72
		SGLB24096	B	240X180	2#12	1490			2#6	1430			10#6	870	0.060	151.20	5.21	86
1000	1500	SGLA24101	A	240X120	2#8	1550					8#6	210			0.043	108.00	1.60	37
		SGLA24102	A	240X120	2#8	1550					8#6	210			0.043	108.00	1.60	37
		SGLA24103	A	240X120	2#12	1590					8#6	210			0.043	108.00	3.20	74
		SGLA24104	A	240X120	2#12	1590					8#6	210			0.043	108.00	3.20	74
		SGLB24105	B	240X180	2#12	1590			2#6	1530			11#6	870	0.065	162.00	5.63	87
		SGLB24106	B	240X180	2#12	1590			2#6	1530			11#6	870	0.065	162.00	5.63	87
1200	1700	SGLA24121	A	240X120	2#8	1750					10#6	210			0.049	122.40	1.85	38
		SGLA24122	A	240X120	2#10	1770					10#6	210			0.049	122.40	2.65	54
		SGLA24123	A	240X120	2#12	1790					10#6	210			0.049	122.40	3.64	74
		SGLB24124	B	240X180	2#12	1790			2#6	1730			12#6	870	0.073	183.60	6.27	85
		SGLB24125	B	240X180	2#14	1810			2#8	1750			12#6	870	0.073	183.60	8.07	110
		SGLB24126	B	240X180	2#14	1810			2#8	1750			12#6	870	0.073	183.60	8.07	110

设计 曲涛 校对 赵强 审核 张孝涛

SGLA24151 ~ SGLB24216材料及经济指标表

净跨Ln (mm)	L (mm)	过梁编 号	过梁配筋大 样	断面尺寸 bxh(mm)	①		②		③		④		⑤		混凝土 体积(m ³)	过梁自重 (kg)	钢筋用量 (kg)	含钢量 (kg/m ³)
					规格	长度	规格	长度	规格	长度	规格	长度	规格	长度				
1500	2000	SGLA24151	A	240X120	2#10	2070					12#6	210			0.058	144.00	3.11	54
		SGLB24152	B	240X180	2#12	2090			2#6	2030			14#6	870	0.086	216.00	6.93	80
		SGLB24153	B	240X180	2#12	2090			2#6	2030			14#6	870	0.086	216.00	7.32	85
		SGLB24154	B	240X180	2#12	2090	1#12	2090	2#8	2050			14#6	870	0.086	216.00	9.89	114
		SGLB24155	B	240X180	2#14	2110	1#12	2090	3#8	2050			14#6	870	0.086	216.00	12.09	140
		SGLB24156	B	240X240	2#12	2090	1#12	2090	2#8	2050			14#6	990	0.115	288.00	10.26	89
1800	2300	SGLB24181	B	240X180	2#10	2370			2#6	2330			16#6	870	0.099	248.40	7.05	71
		SGLB24182	B	240X180	2#12	2390			2#6	2330			16#6	870	0.099	248.40	8.37	84
		SGLB24183	B	240X180	2#12	2390	1#12	2390	2#8	2350			16#6	870	0.099	248.40	11.31	114
		SGLB24184	B	240X240	2#12	2390	1#12	2390	2#8	2350			16#6	990	0.132	331.20	11.74	89
		SGLB24185	B	240X240	2#14	2410	1#12	2390	3#8	2350			16#6	990	0.132	331.20	14.25	108
		SGLB24186	B	240X240	2#16	2430	1#14	2410	3#8	2350			16#6	990	0.132	331.20	16.89	127
2100	2600	SGLB24211	B	240X180	2#10	2670			2#6	2630			18#6	870	0.112	280.80	7.94	71
		SGLB24212	B	240X180	2#12	2690	1#12	2690	2#8	2650			18#6	870	0.112	280.80	12.74	113
		SGLB24213	B	240X240	2#12	2690	1#12	2690	2#8	2650			18#6	990	0.150	374.40	13.22	88
		SGLB24214	B	240X240	2#14	2710	1#14	2710	3#8	2650			18#6	990	0.150	374.40	16.92	113
		SGLB24215	B	240X240	2#16	2730	1#16	2730	3#8	2650			18#6	990	0.150	374.40	20.03	134
		SGLB24216	B	240X300	2#16	2730	1#14	2710	3#8	2650			18#6	1110	0.187	468.00	19.47	104

设计 曲涛 校对 赵斌 审核 张兴涛

SGLB24241 ~ SGLB24304材料及经济指标表

净跨Ln (mm)	L (mm)	过梁 编号	过梁 配筋 大样	断面尺寸 bxh(mm)	①		②		③		④		⑤		混凝土 体积(m ³)	过梁自重 (kg)	钢筋用量 (kg)	含钢量 (kg/m ³)
					规格	长度	规格	长度	规格	长度	规格	长度	规格	长度				
2400	2900	SGLB24241	B	240X180	2#12	2990			2#6	2930			20#6	870	0.125	313.20	10.48	84
		SGLB24242	B	240X240	2#14	3010			2#8	2950			20#6	990	0.167	417.60	14.00	84
		SGLB24243	B	240X240	2#14	3010	1#14	3010	3#8	2950			20#6	990	0.167	417.60	18.80	113
		SGLB24244	B	240X300	2#14	3010	1#14	3010	3#8	2950			20#6	1110	0.209	522.00	19.34	93
		SGLB24245	B	240X300	2#16	3030	1#16	3030	3#8	2950			20#6	1110	0.209	522.00	22.78	109
		SGLB24246	B	240X300	2#18	3050	1#18	3050	3#10	2970			20#6	1110	0.209	522.00	28.70	137
2700	3200	SGLB24271	B	240X180	2#12	3290			2#6	3230			22#6	870	0.138	345.60	11.53	83
		SGLB24272	B	240X240	2#16	3330			2#8	3250			22#6	990	0.184	460.80	17.92	97
		SGLB24273	B	240X300	2#14	3310	1#14	3310	3#8	3250			22#6	1110	0.230	576.00	21.27	92
		SGLB24274	B	240X300	2#18	3350	1#14	3310	3#10	3270			22#6	1110	0.230	576.00	28.85	125
		SGLB24275	B	240X300	2#20	3370	1#16	3310	3#10	3270			22#6	1110	0.230	576.00	33.35	145
3000	3500	SGLB24301	B	240X240	2#12	3590			2#6	3530			24#6	990	0.202	504.00	13.22	66
		SGLB24302	B	240X240	2#16	3630	1#12	3590	3#8	3550			24#6	990	0.202	504.00	24.13	120
		SGLB24303	B	240X300	2#16	3630	1#16	3630	3#8	3550			24#6	1110	0.252	630.00	27.31	108
		SGLB24304	B	240X300	2#20	3670	1#16	3630	3#10	3570			24#6	1110	0.252	630.00	36.35	144

SGLA37061 ~ SGLB37086材料及经济指标表

净跨Ln (mm)	L (mm)	过梁 编号	过梁 配筋 大样	断面尺寸 b×h(mm)	①		②		③		④		⑤		混凝土 体积(m ³)	过梁自重 (kg)	钢筋用量 (kg)	含钢量 (kg/m ³)
					规格	长度	规格	长度	规格	长度	规格	长度	规格	长度				
600	1100	SGLA37061	A	370X120	2#8	1150	1#8	1150			6#6	340			0.049	122.10	1.82	37
		SGLA37062	A	370X120	2#8	1150	1#8	1150			6#6	340			0.049	122.10	1.82	37
		SGLA37063	A	370X120	2#8	1150	1#8	1150			6#6	340			0.049	122.10	1.82	37
		SGLA37064	A	370X120	2#8	1150	1#8	1150			6#6	340			0.049	122.10	1.82	37
		SGLA37065	A	370X120	2#8	1150	1#8	1150			6#6	340			0.049	122.10	1.82	37
		SGLA37066	A	370X120	2#8	1150	1#8	1150			6#6	340			0.049	122.10	1.82	37
700	1200	SGLA37071	A	370X120	2#8	1250	1#8	1250			7#6	340			0.053	133.20	2.01	38
		SGLA37072	A	370X120	2#8	1250	1#8	1250			7#6	340			0.053	133.20	2.01	38
		SGLA37073	A	370X120	2#8	1250	1#8	1250			7#6	340			0.053	133.20	2.01	38
		SGLA37074	A	370X120	2#8	1250	1#8	1250			7#6	340			0.053	133.20	2.01	38
		SGLA37075	A	370X120	2#8	1250	1#8	1250			7#6	340			0.053	133.20	2.01	38
		SGLA37076	A	370X120	2#10	1270	1#10	1270			7#6	340			0.053	133.20	2.88	54
800	1300	SGLA37081	A	370X120	2#8	1350	1#8	1350			7#6	340			0.058	144.30	2.13	37
		SGLA37082	A	370X120	2#8	1350	1#8	1350			7#6	340			0.058	144.30	2.13	37
		SGLA37083	A	370X120	2#8	1350	1#8	1350			7#6	340			0.058	144.30	2.13	37
		SGLA37084	A	370X120	2#8	1350	1#8	1350			7#6	340			0.058	144.30	2.13	37
		SGLB37085	B	370X180	2#8	1350	1#8	1350	3#6	1330			10#6	1130	0.087	216.45	5.00	58
		SGLB37086	B	370X180	2#10	1370	1#10	1370	3#6	1330			10#6	1130	0.087	216.45	5.93	68

SGLA37091 ~ SGLB37126材料及经济指标表

净跨Ln (mm)	L (mm)	过梁编 号	过梁配 筋大样	断面尺寸 bxh(mm)	①		②		③		④		⑤		混凝土 体积(m ³)	过梁自重 (kg)	钢筋用量 (kg)	含钢量 (kg/m ³)
					规格	长度	规格	长度	规格	长度	规格	长度	规格	长度				
900	1400	SGLA37091	A	370X120	2#8	1450	1#8	1450			8#6	340			0.062	155.40	2.32	37
		SGLA37092	A	370X120	2#8	1450	1#8	1450			8#6	340			0.062	155.40	2.32	37
		SGLA37093	A	370X120	2#8	1450	1#8	1450			8#6	340			0.062	155.40	2.32	37
		SGLB37094	B	370X180	2#8	1450	1#8	1450	3#6	1430			11#6	1130	0.093	233.10	5.43	58
		SGLB37095	B	370X180	2#8	1450	1#8	1450	3#6	1430			11#6	1130	0.093	233.10	5.43	58
		SGLB37096	B	370X180	2#10	1470	1#10	1470	3#6	1430			11#6	1130	0.093	233.10	6.43	69
1000	1500	SGLA37101	A	370X120	2#8	1550	1#8	1550			8#6	340			0.067	166.50	2.44	37
		SGLA37102	A	370X120	2#8	1550	1#8	1550			8#6	340			0.067	166.50	2.44	37
		SGLA37103	A	370X120	2#10	1570	1#10	1570			8#6	340			0.067	166.50	3.51	53
		SGLB37104	B	370X180	2#8	1550	1#8	1550	3#6	1530			11#6	1130	0.100	249.75	5.62	56
		SGLB37105	B	370X180	2#10	1570	1#10	1570	3#6	1530			11#6	1130	0.100	249.75	6.68	67
		SGLB37106	B	370X180	2#10	1570	1#10	1570	3#6	1530			11#6	1130	0.100	249.75	6.68	67
1200	1700	SGLA37121	A	370X120	2#8	1750	1#8	1750			10#6	340			0.075	188.70	2.83	37
		SGLA37122	A	370X120	2#10	1770	1#10	1770			10#6	340			0.075	188.70	4.03	53
		SGLA37123	A	370X120	2#10	1770	1#10	1770			10#6	340			0.075	188.70	4.03	53
		SGLB37124	B	370X180	2#10	1770	1#10	1770	3#6	1730			12#6	1130	0.113	283.05	7.44	66
		SGLB37125	B	370X180	2#12	1790	1#12	1790	3#6	1730			12#6	1130	0.113	283.05	8.93	79
		SGLB37126	B	370X180	2#12	1790	1#12	1790	3#6	1730			12#6	1130	0.113	283.05	8.93	79

设计 曲涛 校对 赵强 审核 张翠涛

SGLA37151 ~ SGLB37216材料及经济指标表

净跨Ln (mm)	L (mm)	过梁 编号	过梁 配筋 大样	断面尺寸 bxh(mm)	①		②		③		④		⑤		混凝土 体积(m ³)	过梁自重 (kg)	钢筋用量 (kg)	含钢量 (kg/m ³)
					规格	长度	规格	长度	规格	长度	规格	长度	规格	长度				
1500	2000	SGLA37151	A	370X120	2#8	2050	1#8	2050			12#6	340			0.089	222.00	3.33	38
		SGLA37152	A	370X120	2#12	2090	1#12	2090			12#6	340			0.089	222.00	6.47	73
		SGLB37153	B	370X180	2#10	2070	1#10	2070	3#6	2030			14#6	1130	0.133	333.00	8.69	65
		SGLB37154	B	370X180	2#12	2090	1#12	2090	3#6	2030			14#6	1130	0.133	333.00	10.43	78
		SGLB37155	B	370X180	2#14	2110	1#14	2110	3#8	2050			14#6	1130	0.133	333.00	13.59	102
		SGLB37156	B	370X240	2#12	2090	1#12	2090	3#6	2030			14#6	1250	0.178	444.00	10.81	61
1800	2300	SGLB37181	B	370X180	2#8	2350	1#8	2350	3#6	2330			16#6	1130	0.153	382.95	8.35	55
		SGLB37182	B	370X180	2#10	2370	1#10	2370	3#6	2330			16#6	1130	0.153	382.95	9.95	65
		SGLB37183	B	370X180	2#14	2410	1#12	2390	3#8	2350			16#6	1130	0.153	382.95	14.75	96
		SGLB37184	B	370X180	2#16	2430	1#12	2390	3#8	2350			16#6	1130	0.153	382.95	16.59	108
		SGLB37185	B	370X240	2#14	2410	1#14	2410	3#8	2350			16#6	1250	0.204	510.60	15.96	78
		SGLB37186	B	370X240	2#16	2430	1#14	2410	3#8	2350			16#6	1250	0.204	510.60	17.81	87
2100	2600	SGLB37211	B	370X180	2#10	2670	1#10	2670	3#6	2630			18#6	1130	0.173	432.90	11.21	65
		SGLB37212	B	370X180	2#12	2690	1#12	2690	3#6	2630			18#6	1130	0.173	432.90	13.44	78
		SGLB37213	B	370X240	2#14	2710	1#12	2690	3#8	2650			18#6	1250	0.231	577.20	17.07	74
		SGLB37214	B	370X240	2#16	2730	1#12	2690	3#8	2650			18#6	1250	0.231	577.20	19.15	83
		SGLB37215	B	370X240	2#18	2750	1#14	2710	3#10	2670			18#6	1250	0.231	577.20	24.20	105
		SGLB37216	B	370X300	2#16	2730	1#14	2710	3#8	2650			18#6	1370	0.289	721.50	20.51	71

图名	SGLA37151 ~ SGLB37216材料及经济指标表	图集号	12G5
页次		页次	35

SGLB37241 ~ SGLB37304材料及经济指标表

净跨Ln (mm)	L (mm)	过梁 编号	梁号	过梁 配筋 大样	断面尺寸 bxh(mm)	①		②		③		④		⑤		混凝土 体积(m ³)	过梁自重 (kg)	钢筋用量 (kg)	含钢量 (kg/m ³)
						规格	长度	规格	长度	规格	长度	规格	长度	规格	长度				
2400	2900	SGLB37241	B	370X180	2#10	2970	1#10	2970	3#6	2930			20#6	1130	0.193	482.85	12.46	65	
		SGLB37242	B	370X240	2#12	2990	1#12	2990	3#6	2930			20#6	1250	0.258	643.80	15.47	60	
		SGLB37243	B	370X240	2#16	3030	1#12	2990	3#8	2950			20#6	1250	0.258	643.80	21.27	83	
		SGLB37244	B	370X240	2#18	3050	1#16	3030	3#10	2970			20#6	1250	0.258	643.80	28.01	109	
		SGLB37245	B	370X300	2#18	3050	1#14	3010	3#10	2970			20#6	1370	0.322	804.75	27.40	85	
		SGLB37246	B	370X300	2#18	3050	1#18	3050	3#10	2970			20#6	1370	0.322	804.75	29.86	93	
2700	3200	SGLB37271	B	370X180	2#12	3290	1#12	3290	3#6	3230			22#6	1130	0.213	532.80	16.44	77	
		SGLB37272	B	370X240	2#14	3310	1#14	3310	3#8	3250			22#6	1250	0.284	710.40	21.96	77	
		SGLB37273	B	370X300	2#16	3330	1#12	3290	3#8	3250			22#6	1370	0.355	888.00	23.98	68	
		SGLB37274	B	370X300	2#18	3350	1#16	3330	3#10	3270			22#6	1370	0.355	888.00	31.38	88	
		SGLB37275	B	370X300	2#20	3370	1#16	3330	3#10	3270			22#6	1370	0.355	888.00	34.62	97	
3000	3500	SGLB37301	B	370X240	2#12	3590	1#12	3590	3#6	3530			24#6	1250	0.311	777.00	18.58	60	
		SGLB37302	B	370X300	2#14	3610	1#14	3610	3#8	3550			24#6	1370	0.389	971.25	24.59	63	
		SGLB37303	B	370X300	2#18	3650	1#14	3610	3#10	3570			24#6	1370	0.389	971.25	32.85	85	
		SGLB37304	B	370X300	2#20	3670	1#18	3650	3#10	3570			24#6	1370	0.389	971.25	39.30	101	

KGLA12061 ~ KGLB12181材料及经济指标表

净跨Ln (mm)	L (mm)	过梁 编号	过梁 配筋 大样	断面尺寸 bxh(mm)	①		②		③		④		⑤		混凝土 体积(m ³)	过梁自重 (kg)	钢筋用量 (kg)	含钢量 (kg/m ³)
					规格	长度	规格	长度	规格	长度	规格	长度	规格	长度				
600	1100	KGLA12061	A	120X90	2#8	1150					6#6	90			0.012	29.70	1.03	87
700	1200	KGLA12071	A	120X90	2#8	1250					7#6	90			0.013	32.40	1.13	87
800	1300	KGLA12081	A	120X90	2#8	1350					7#6	90			0.014	35.10	1.21	86
900	1400	KGLA12091	A	120X90	2#8	1450					8#6	90			0.015	37.80	1.31	86
1000	1500	KGLA12101	A	120X90	2#8	1550					8#6	90			0.016	40.50	1.38	85
1200	1700	KGLA12121	A	120X90	2#8	1750					10#6	90			0.018	45.90	1.58	86
1500	2000	KGLB12151	B	120X190	2#8	2050			2#6	2030			12#6	650	0.046	114.00	4.25	93
1800	2300	KGLB12181	B	120X190	2#8	2350			2#6	2330			14#6	650	0.052	131.10	4.91	94

KGLA24061 ~ KGLB24086材料及经济指标表

净跨Ln (mm)	L (mm)	过梁 编号	过梁 配筋 大样	断面尺寸 b×h(mm)	①		②		③		④		⑤		混凝土 体积(m ³)	过梁自重 (kg)	钢筋用量 (kg)	含钢量 (kg/m ³)
					规格	长度	规格	长度	规格	长度	规格	长度	规格	长度				
600	1100	KGLA24061	A	240X90	2#8	1150					6#6	210			0.024	59.40	1.19	50
		KGLA24062	A	240X90	2#8	1150					6#6	210			0.024	59.40	1.19	50
		KGLA24063	A	240X90	2#8	1150					6#6	210			0.024	59.40	1.19	50
		KGLA24064	A	240X90	2#10	1170					6#6	210			0.024	59.40	1.72	72
		KGLB24065	B	240X190	2#8	1150			2#6	1130			9#6	890	0.050	125.40	3.19	64
		KGLB24066	B	240X190	2#8	1150			2#6	1130			9#6	890	0.050	125.40	3.19	64
700	1200	KGLA24071	A	240X90	2#8	1250					7#6	210			0.026	64.80	1.31	51
		KGLA24072	A	240X90	2#8	1250					7#6	210			0.026	64.80	1.31	51
		KGLA24073	A	240X90	2#10	1270					7#6	210			0.026	64.80	1.89	73
		KGLA24074	A	240X90	2#12	1290					7#6	210			0.026	64.80	2.62	101
		KGLB24075	B	240X190	2#8	1250			2#6	1230			9#6	890	0.055	136.80	3.31	61
		KGLB24076	B	240X190	2#8	1250			2#6	1230			9#6	890	0.055	136.80	3.31	61
800	1300	KGLA24081	A	240X90	2#8	1350					7#6	210			0.028	70.20	1.39	50
		KGLA24082	A	240X90	2#8	1350					7#6	210			0.028	70.20	1.39	50
		KGLA24083	A	240X90	2#10	1370	1#8	1350			7#6	210			0.028	70.20	2.55	91
		KGLB24084	B	240X190	2#8	1350			2#6	1330			10#6	890	0.059	148.20	3.63	61
		KGLB24085	B	240X190	2#10	1370			2#6	1330			10#6	890	0.059	148.20	4.26	72
		KGLB24086	B	240X190	2#10	1370			2#6	1330			10#6	890	0.059	148.20	4.26	72

设计 曲清 校对 张琴 审核

KGLA24091 ~ KGLB24126材料及经济指标表

净跨Ln (mm)	L (mm)	过梁 编号	过梁 配筋 大样	断面尺寸 bxh(mm)	①		②		③		④		⑤		混凝土 体积(m ³)	过梁自重 (kg)	钢筋用量 (kg)	含钢量 (kg/m ³)
					规格	长度	规格	长度	规格	长度	规格	长度	规格	长度				
900	1400	KGLA24091	A	240X90	2#8	1450					8#6	210			0.030	75.60	1.52	50
		KGLA24092	A	240X90	2#10	1470					8#6	210			0.030	75.60	2.18	72
		KGLB24093	B	240X190	2#8	1450			2#6	1430			10#6	890	0.064	159.60	3.76	59
		KGLB24094	B	240X190	2#10	1470			2#6	1430			10#6	890	0.064	159.60	4.42	69
		KGLB24095	B	240X190	2#10	1470			2#6	1430			10#6	890	0.064	159.60	4.42	69
		KGLB24096	B	240X190	2#10	1470	1#8	1450	2#6	1430			10#6	890	0.064	159.60	5.00	78
1000	1500	KGLA24101	A	240X90	2#8	1550					8#6	210			0.032	81.00	1.60	49
		KGLA24102	A	240X90	2#10	1570					8#6	210			0.032	81.00	2.31	71
		KGLB24103	B	240X190	2#8	1550			2#6	1530	8#6	210			0.068	171.00	4.08	60
		KGLB24104	B	240X190	2#10	1570			2#6	1530	8#6	210			0.068	171.00	4.79	70
		KGLB24105	B	240X190	2#10	1570	1#8	1550	2#6	1530			11#6	890	0.068	171.00	5.40	79
		KGLB24106	B	240X190	2#12	1590			2#6	1530			11#6	890	0.068	171.00	5.68	83
1200	1700	KGLA24121	A	240X90	2#8	1750					10#6	210			0.037	91.80	1.85	50
		KGLB24122	B	240X190	2#10	1770			2#6	1730	10#6	210			0.078	193.80	4.52	58
		KGLB24123	B	240X190	2#10	1770			2#6	1730	10#6	210			0.078	193.80	5.32	69
		KGLB24124	B	240X190	2#12	1790			2#6	1730			12#6	890	0.078	193.80	6.32	82
		KGLB24125	B	240X190	2#12	1790			2#6	1730			12#6	890	0.078	193.80	6.32	82
		KGLB24126	B	240X190	2#14	1810			2#8	1750			12#6	890	0.078	193.80	8.13	105

KGLB24151 ~ KGLB24216材料及经济指标表

净跨Ln (mm)	L (mm)	过梁编 号	过梁配 筋大样	断面尺寸 bxh(mm)	①		②		③		④		⑤		混凝土 体积(m ³)	过梁自重 (kg)	钢筋用量 (kg)	含钢量 (kg/m ³)
					规格	长度	规格	长度	规格	长度	规格	长度	规格	长度				
1500	2000	KGLB24151	B	240X190	2#10	2070			2#6	2030			14#6	890	0.091	228.00	6.22	68
		KGLB24152	B	240X190	2#10	2070			2#6	2030			14#6	890	0.091	228.00	6.22	68
		KGLB24153	B	240X190	2#12	2090			2#6	2030			14#6	890	0.091	228.00	7.38	81
		KGLB24154	B	240X190	2#12	2090	1#12	2090	2#8	2050			14#6	890	0.091	228.00	9.95	109
		KGLB24155	B	240X190	2#14	2110	1#12	2090	3#8	2050			14#6	890	0.091	228.00	12.15	133
		KGLB24156	B	240X290	2#14	2110			2#8	2050			14#6	1090	0.139	348.00	10.11	73
1800	2300	KGLB24181	B	240X190	2#10	2370			2#6	2330			16#6	890	0.105	262.20	7.12	68
		KGLB24182	B	240X190	2#12	2390			2#6	2330			16#6	890	0.105	262.20	8.44	80
		KGLB24183	B	240X190	2#12	2390	1#12	2390	2#8	2350			16#6	890	0.105	262.20	11.39	109
		KGLB24184	B	240X190	2#14	2390	1#14	2410	3#8	2350			16#6	890	0.105	262.20	14.68	140
		KGLB24185	B	240X290	2#12	2390	1#12	2390	2#8	2330			16#6	1090	0.160	400.20	12.10	76
		KGLB24186	B	240X290	2#16	2430			2#8	2350			16#6	1090	0.160	400.20	13.40	84
2100	2600	KGLB24211	B	240X190	2#10	2670			2#6	2630			18#6	890	0.119	296.40	8.02	68
		KGLB24212	B	240X190	2#14	2710			2#8	2650			18#6	890	0.119	296.40	12.20	103
		KGLB24213	B	240X190	2#14	2710	1#14	2710	3#8	2650			18#6	890	0.119	296.40	16.52	139
		KGLB24214	B	240X290	2#14	2710	1#12	2690	3#8	2650			18#6	1090	0.181	452.40	16.43	91
		KGLB24215	B	240X290	2#14	2710	1#14	2710	3#8	2650			18#6	1090	0.181	452.40	17.32	96
		KGLB24216	B	240X290	2#16	2730	1#16	2730	3#8	2650			18#6	1090	0.181	452.40	20.43	113

KGLB24241 ~ KGLB24304材料及经济指标表

净跨Ln (mm)	L (mm)	过梁编 号	过梁配筋 大样	断面尺寸 bxh(mm)	①		②		③		④		⑤		混凝土 体积(m ³)	过梁自重 (kg)	钢筋用量 (kg)	含钢量 (kg/m ³)
					规格	长度	规格	长度	规格	长度	规格	长度	规格	长度				
2400	2900	KGLB24241	B	240X190	2#12	2990			2#6	2930			20#6	890	0.132	330.60	10.57	80
		KGLB24242	B	240X190	2#14	3010	1#12	2990	3#8	2950			20#6	1090	0.132	330.60	17.38	131
		KGLB24243	B	240X290	2#12	2990	1#12	2990	2#8	2950			20#6	1090	0.167	417.60	15.14	75
		KGLB24244	B	240X290	2#16	3030	1#12	2990	3#8	2950			20#6	1090	0.209	522.00	20.56	102
		KGLB24245	B	240X290	2#18	3050	1#14	3010	3#8	2950			20#6	1090	0.209	522.00	26.16	130
		KGLB24246	B	240X290	2#20	3070	1#16	3030	3#10	2970			20#6	1090	0.209	522.00	30.26	150
2700	3200	KGLB24271	B	240X190	2#12	3290			2#6	3230			22#6	890	0.146	364.80	11.63	80
		KGLB24272	B	240X290	2#14	3310			2#8	3250			22#6	1090	0.223	556.80	15.89	71
		KGLB24273	B	240X290	2#14	3310	1#14	3310	3#8	3250			22#6	1090	0.223	556.80	21.17	95
		KGLB24274	B	240X290	2#18	3350	1#14	3310	3#10	3270			22#6	1090	0.223	556.80	28.76	129
		KGLB24275	B	240X290	2#20	3370	1#18	3350	3#10	3270			22#6	1090	0.223	556.80	34.69	156
3000	3500	KGLB24301	B	240X190	2#12	3590	1#12	3590	2#8	3550			24#6	890	0.160	399.00	17.11	107
		KGLB24302	B	240X290	2#16	3630			2#8	3550			24#6	1090	0.244	609.00	20.08	82
		KGLB24303	B	240X290	2#16	3630	1#16	3630	3#8	3550			24#6	1090	0.244	609.00	27.21	112
		KGLB24304	B	240X290	2#20	3670	1#16	3630	3#10	3570			24#6	1090	0.244	609.00	36.25	149

KGLA37061 ~ KGLB37086材料及经济指标表

净跨Ln (mm)	L (mm)	过梁编 号	梁配 筋大 样	断面尺寸 bxh(mm)	①		②		③		④		⑤		混凝土 体积(m ³)	过梁自重 (kg)	钢筋用量 (kg)	含钢量 (kg/m ³)	
					规格	长度	规格	长度	规格	长度	规格	长度	规格	长度					
600	1100	KGLA37061	A	370X90	2#8	1150	1#8	1150			6#6	340			0.037	91.58	1.82	50	
		KGLA37062	A	370X90	2#8	1150	1#8	1150			6#6	340			0.037	91.58	1.82	50	
		KGLA37063	A	370X90	2#8	1150	1#8	1150			6#6	340			0.037	91.58	1.82	50	
		KGLA37064	A	370X90	2#8	1150	1#8	1150			6#6	340			0.037	91.58	1.82	50	
		KGLA37065	A	370X90	2#10	1170	1#10	1170			6#6	340			0.037	91.58	2.62	71	
		KGLB37066	B	370X190	1#8	1150	1#8	1150	3#6	1130			9#6	1150		0.077	193.33	4.41	57
700	1200	KGLA37071	A	370X90	2#8	1250	1#8	1250			7#6	340			0.040	99.90	2.01	50	
		KGLA37072	A	370X90	2#8	1250	1#8	1250			7#6	340			0.040	99.90	2.01	50	
		KGLA37073	A	370X90	2#8	1250	1#8	1250			7#6	340			0.040	99.90	2.01	50	
		KGLA37074	A	370X90	2#10	1270	1#8	1250			7#6	340			0.040	99.90	2.59	65	
		KGLB37075	B	370X190	2#8	1250	1#8	1250	3#6	1230			9#6	1150		0.084	210.90	4.60	55
		KGLB37076	B	370X190	2#8	1250	1#8	1250	3#6	1230			9#6	1150		0.084	210.90	4.60	55
800	1300	KGLA37081	A	370X90	2#8	1350	1#8	1350			7#6	340			0.043	108.23	2.13	49	
		KGLA37082	A	370X90	2#8	1350	1#8	1350			7#6	340			0.043	108.23	2.13	49	
		KGLA37083	A	370X90	2#10	1370	1#8	1350			7#6	340			0.043	108.23	2.75	64	
		KGLB37084	B	370X190	2#8	1350	1#8	1350	3#6	1330			10#6	1150		0.058	144.30	5.04	55
		KGLB37085	B	370X190	2#8	1350	1#8	1350	3#6	1330			10#6	1150		0.091	228.48	5.04	55
		KGLB37086	B	370X190	2#8	1350	1#8	1370	3#6	1330			10#6	1150		0.091	228.48	5.04	55

设计 曲涛 校对 赵超 审核 张琴 设计

KGLA37091 ~ KGLB37126材料及经济指标表

净跨Ln (mm)	L (mm)	过梁 编号	过梁 配筋 大样	断面尺寸 bxh(mm)	①		②		③		④		⑤		混凝土 体积(m ³)	过梁自重 (kg)	钢筋用量 (kg)	含钢量 (kg/m ³)
					规格	长度	规格	长度	规格	长度	规格	长度	规格	长度				
900	1400	KGLA37091	A	370X90	2#8	1450	1#8	1450			8#6	340			0.047	116.55	2.32	50
		KGLA37092	A	370X90	2#8	1450	1#8	1450			8#6	340			0.047	116.55	2.32	50
		KGLB37093	B	370X190	2#8	1450	1#8	1450	3#6	1430			11#6	1150	0.098	246.05	5.48	56
		KGLB37094	B	370X190	2#8	1450	1#8	1450	3#6	1430			11#6	1150	0.098	246.05	5.48	56
		KGLB37095	B	370X190	2#8	1450	1#8	1450	3#6	1430			11#6	1150	0.098	246.05	5.48	56
		KGLB37096	B	370X190	2#10	1470	1#8	1450	3#6	1430			11#6	1150	0.098	246.05	6.15	62
1000	1500	KGLA37101	A	370X90	2#8	1550	1#8	1550			8#6	340			0.050	124.88	2.44	49
		KGLA37102	A	370X90	2#8	1550	1#8	1550			8#6	340			0.050	124.88	2.44	49
		KGLB37103	B	370X190	2#8	1550	1#8	1550	3#6	1530			11#6	1150	0.105	263.63	5.67	54
		KGLB37104	B	370X190	2#8	1550	1#8	1550	3#6	1530			11#6	1150	0.105	263.63	5.67	54
		KGLB37105	B	370X190	2#10	1570	1#8	1550	3#6	1530			11#6	1150	0.105	263.63	6.38	60
		KGLB37106	B	370X190	2#12	1590	1#12	1590	3#6	1530			11#6	1150	0.105	263.63	8.06	76
1200	1700	KGLA37121	A	370X90	2#8	1750	1#8	1750			10#6	340			0.057	141.53	2.83	50
		KGLB37122	B	370X190	2#8	1750	1#8	1750	3#6	1730			12#6	1150	0.120	298.78	6.29	53
		KGLB37123	B	370X190	2#10	1770	1#8	1750	3#6	1730			12#6	1150	0.120	298.78	7.09	59
		KGLB37124	B	370X190	2#10	1770	1#8	1750	3#6	1730			12#6	1150	0.120	298.78	7.09	59
		KGLB37125	B	370X190	2#12	1790	1#12	1790	3#6	1730			12#6	1150	0.120	298.78	8.99	75
		KGLB37126	B	370X190	2#12	1790	1#12	1790	3#6	1730			12#6	1150	0.120	298.78	8.99	75

KGLB37151 ~ KGLB37216材料及经济指标表

净跨Ln (mm)	L (mm)	过梁编 号	过梁配 筋大样	断面尺寸 bxh(mm)	①		②		③		④		⑤		混凝土 体积(m ³)	过梁自重 (kg)	钢筋用量 (kg)	含钢量 (kg/m ³)
					规格	长度	规格	长度	规格	长度	规格	长度	规格	长度				
1500	2000	KGLB37151	B	370X190	2#8	2050	1#8	2050	3#6	2030			14#6	1150	0.141	351.50	7.36	52
		KGLB37152	B	370X190	2#10	2070	1#8	2050	3#6	2030			14#6	1150	0.141	351.50	8.29	59
		KGLB37153	B	370X190	2#12	2090	1#12	2090	3#6	2030			14#6	1150	0.141	351.50	10.50	75
		KGLB37154	B	370X190	2#12	2090	1#12	2090	3#6	2030			14#6	1150	0.141	351.50	10.50	75
		KGLB37155	B	370X190	2#14	2110	1#12	2090	3#8	2050			14#6	1150	0.141	351.50	12.96	92
		KGLB37156	B	370X290	2#12	2090	1#12	2090	3#6	2030			14#6	1350	0.215	536.50	11.12	52
1800	2300	KGLB37181	B	370X190	2#8	2350	1#8	2350	3#6	2330			16#6	1150	0.162	404.23	8.42	52
		KGLB37182	B	370X190	2#12	2390	1#12	2390	3#6	2330			16#6	1150	0.162	404.23	12.01	74
		KGLB37183	B	370X190	2#12	2390	1#12	2390	3#6	2350			16#6	1150	0.162	404.23	12.01	74
		KGLB37184	B	370X190	2#14	2410	1#14	2710	3#8	2350			16#6	1150	0.162	404.23	15.61	97
		KGLB37185	B	370X290	2#12	2390	1#12	2390	3#6	2330			16#6	1350	0.247	616.98	12.72	52
		KGLB37186	B	370X290	2#14	2410	1#12	2390	3#8	2350			16#6	1350	0.247	616.98	15.53	63
2100	2600	KGLB37211	B	370X190	2#10	2670	1#8	2650	3#6	2630			18#6	1150	0.183	456.95	10.69	58
		KGLB37212	B	370X190	2#12	2690	1#12	2690	3#6	2630			18#6	1150	0.183	456.95	13.52	74
		KGLB37213	B	370X190	2#16	2730	1#12	2690	3#8	2650			18#6	1150	0.183	456.95	18.75	103
		KGLB37214	B	370X290	2#14	2710	1#12	2690	3#8	2650			18#6	1350	0.279	697.45	17.47	63
		KGLB37215	B	370X290	2#16	2730	1#12	2690	3#8	2670			18#6	1350	0.279	697.45	19.55	70
		KGLB37216	B	370X290	2#16	2730	1#16	2730	3#8	2650			18#6	1350	0.279	697.45	21.47	77

KGLB37241 ~ KGLB37304材料及经济指标表

净跨Ln (mm)	L (mm)	过梁 编号	过梁 配筋 大样	断面尺寸 bxh(mm)	①		②		③		④		⑤		混凝土 体积(m ³)	过梁自重 (kg)	钢筋用量 (kg)	含钢量 (kg/m ³)
					规格	长度	规格	长度	规格	长度	规格	长度	规格	长度				
2400	2900	KGLB37241	B	370X190	2#10	2970	1#10	2970	3#8	2930			20#6	1150	0.204	509.68	12.55	62
		KGLB37242	B	370X190	2#14	3010	1#12	2990	3#8	2950			20#6	1150	0.204	509.68	18.53	91
		KGLB37243	B	370X290	2#14	3010	1#12	2990	3#8	2950			20#6	1350	0.258	643.80	19.42	62
		KGLB37244	B	370X290	2#16	3030	1#12	2990	3#8	2950			20#6	1350	0.258	643.80	21.71	70
		KGLB37245	B	370X290	2#18	3050	1#14	3010	3#10	2970			20#6	1350	0.322	804.75	27.31	88
		KGLB37246	B	370X290	2#20	3070	1#16	3030	3#10	2970			20#6	1350	0.322	804.75	31.42	101
2700	3200	KGLB37271	B	370X190	2#12	3290	1#12	3290	3#6	3230			22#6	1150	0.225	562.40	16.54	74
		KGLB37272	B	370X290	2#14	3310	1#12	3290	3#8	3250			22#6	1350	0.343	858.40	21.37	62
		KGLB37273	B	370X290	2#16	3330	1#12	3290	3#8	3250			22#6	1350	0.343	858.40	23.88	70
		KGLB37274	B	370X290	2#18	3350	1#16	3330	3#10	3270			22#6	1350	0.343	858.40	31.29	91
		KGLB37275	B	370X290	2#20	3370	1#18	3350	3#10	3270			22#6	1350	0.343	858.40	35.96	105
3000	3500	KGLB37301	B	370X190	2#14	3610	1#14	3610	3#8	3550			24#6	1150	0.246	615.13	23.42	95
		KGLB37302	B	370X290	2#14	3610	1#14	3610	3#8	3550			24#6	1350	0.376	938.88	24.49	65
		KGLB37303	B	370X290	2#18	3650	1#14	3610	3#10	3570			24#6	1350	0.376	938.88	32.74	87
		KGLB37304	B	370X290	2#20	3670	1#18	3650	3#10	3570			24#6	1350	0.376	938.88	39.19	104

QGLB19061~QGLB19086材料及经济指标表

净跨Ln (mm)	L (mm)	过梁编 号	过梁配筋 大样	断面尺寸 bxh(mm)	①		②		③		④		⑤		混凝土 体积(m ³)	过梁自重 (kg)	钢筋用量 (kg)	含钢量 (kg/m ³)
					规格	长度	规格	长度	规格	长度	规格	长度	规格	长度				
600	1100	QGLB19061	B	190X190	2#8	1150			2#6	1130			8#6	790	0.040	99.28	2.81	71
		QGLB19062	B	190X190	2#8	1150			2#6	1130			8#6	790	0.040	99.28	2.81	71
		QGLB19063	B	190X190	2#8	1150			2#6	1130			8#6	790	0.040	99.28	2.81	71
		QGLB19064	B	190X190	2#8	1150			2#6	1130			8#6	790	0.040	99.28	2.81	71
		QGLB19065	B	190X190	2#8	1150			2#6	1130			8#6	790	0.040	99.28	2.81	71
		QGLB19066	B	190X190	2#8	1150			2#6	1130			8#6	790	0.040	99.28	2.81	71
700	1200	QGLB19071	B	190X190	2#8	1250			2#6	1230			8#6	790	0.043	108.30	2.94	68
		QGLB19072	B	190X190	2#8	1250			2#6	1230			8#6	790	0.043	108.30	2.94	68
		QGLB19073	B	190X190	2#8	1250			2#6	1230			8#6	790	0.043	108.30	2.94	68
		QGLB19074	B	190X190	2#8	1250			2#6	1230			8#6	790	0.043	108.30	2.94	68
		QGLB19075	B	190X190	2#8	1250			2#6	1230			8#6	790	0.043	108.30	2.94	68
		QGLB19076	B	190X190	2#8	1250			2#6	1230			8#6	790	0.043	108.30	2.94	68
800	1300	QGLB19081	B	190X190	2#8	1350			2#6	1330			9#6	790	0.047	117.33	3.24	69
		QGLB19082	B	190X190	2#8	1350			2#6	1330			9#6	790	0.047	117.33	3.24	69
		QGLB19083	B	190X190	2#8	1350			2#6	1330			9#6	790	0.047	117.33	3.24	69
		QGLB19084	B	190X190	2#8	1350			2#6	1330			9#6	790	0.047	117.33	3.24	69
		QGLB19085	B	190X190	2#10	1370			2#6	1330			9#6	790	0.047	117.33	3.86	82
		QGLB19086	B	190X190	2#10	1370			2#6	1330			9#6	790	0.047	117.33	3.86	82

QGLB19091 ~ QGLB19126材料及经济指标表

净跨Ln (mm)	L (mm)	过梁 编号	过梁 配筋 大样	断面尺寸 b×h(mm)	①		②		③		④		⑤		混凝土 体积(m ³)	过梁自重 (kg)	钢筋用量 (kg)	含钢量 (kg/m ³)
					规格	长度	规格	长度	规格	长度	规格	长度	规格	长度				
900	1400	QGLB19091	B	190X190	2#8	1450			2#6	1330			9#6	790	0.051	126.35	3.36	66
		QGLB19092	B	190X190	2#8	1450			2#6	1330			9#6	790	0.051	126.35	3.36	66
		QGLB19093	B	190X190	2#8	1450			2#6	1330			9#6	790	0.051	126.35	3.36	66
		QGLB19094	B	190X190	2#10	1470			2#6	1330			9#6	790	0.051	126.35	4.03	80
		QGLB19095	B	190X190	2#10	1470			2#6	1330			9#6	790	0.051	126.35	4.03	80
		QGLB19096	B	190X190	2#12	1490			2#6	1330			9#6	790	0.051	126.35	4.86	96
1000	1500	QGLB19101	B	190X190	2#8	1550			2#6	1530			10#6	790	0.054	135.38	3.66	68
		QGLB19102	B	190X190	2#8	1550			2#6	1530			10#6	790	0.054	135.38	3.66	68
		QGLB19103	B	190X190	2#8	1550			2#6	1530			10#6	790	0.054	135.38	3.66	68
		QGLB19104	B	190X190	2#10	1570			2#6	1530			10#6	790	0.054	135.38	4.37	81
		QGLB19105	B	190X190	2#12	1590			2#6	1530			10#6	790	0.054	135.38	5.26	97
		QGLB19106	B	190X190	2#12	1590			2#6	1530			10#6	790	0.054	135.38	5.26	97
1200	1700	QGLB19121	B	190X190	2#8	1750			2#6	1730			11#6	790	0.061	153.43	4.08	67
		QGLB19122	B	190X190	2#8	1750			2#6	1730			11#6	790	0.061	153.43	4.08	67
		QGLB19123	B	190X190	2#10	1770			2#6	1730			11#6	790	0.061	153.43	4.88	80
		QGLB19124	B	190X190	2#12	1790			2#6	1730			11#6	790	0.061	153.43	5.88	96
		QGLB19125	B	190X190	2#12	1790			2#6	1730			11#6	790	0.061	153.43	5.88	96
		QGLB19126	B	190X190	2#12	1790	1#12	1790	2#8	1750			12#6	790	0.061	153.43	8.26	135

QGLB19151 ~ QGLB19216材料及经济指标表

净跨Ln (mm)	L (mm)	过梁 编号	过梁 配筋 大样	断面尺寸 bxh(mm)	①		②		③		④		⑤		混凝土 体积(m ³)	过梁自重 (kg)	钢筋用量 (kg)	含钢量 (kg/m ³)
					规格	长度	规格	长度	规格	长度	规格	长度	规格	长度				
1500	2000	QGLB19151	B	190X190	2#8	2050			2#6	2030			12#6	790	0.072	180.50	4.63	64
		QGLB19152	B	190X190	2#10	2070			2#6	2030			12#6	790	0.072	180.50	5.56	77
		QGLB19153	B	190X190	2#12	2090			2#6	2030			12#6	790	0.072	180.50	6.72	93
		QGLB19154	B	190X190	2#12	2090	1#12	2090	2#8	2050			12#6	790	0.072	180.50	9.29	129
		QGLB19155	B	190X290	2#12	2090			2#6	2030			12#6	990	0.110	275.50	7.25	66
		QGLB19156	B	190X290	2#12	2090	1#12	2090	2#8	2050			14#6	990	0.110	275.50	10.26	93
1800	2300	QGLB19181	B	190X190	2#8	2350			2#6	2330			14#6	790	0.083	207.58	5.35	64
		QGLB19182	B	190X190	2#12	2390			2#6	2330			14#6	790	0.083	207.58	7.74	93
		QGLB19183	B	190X190	2#12	2390	1#12	2390	2#8	2350			14#6	790	0.083	207.58	10.68	129
		QGLB19184	B	190X290	2#12	2390	1#12	2390	2#8	2350			14#6	990	0.127	316.83	11.30	89
		QGLB19185	B	190X290	2#12	2390	1#12	2390	2#8	2350			14#6	990	0.127	316.83	11.30	89
		QGLB19186	B	190X290	2#14	2410	1#14	2410	3#8	2330			16#6	990	0.127	316.83	15.04	119
2100	2600	QGLB19211	B	190X190	2#8	2650			2#6	2630			15#6	790	0.094	234.65	5.89	63
		QGLB19212	B	190X190	2#12	2690	1#12	2690	2#8	2650			15#6	790	0.094	234.65	11.89	127
		QGLB19213	B	190X290	2#12	2690	1#12	2690	2#8	2650			15#6	990	0.143	358.15	12.56	88
		QGLB19214	B	190X290	2#14	2710	1#12	2690	3#8	2650			15#6	990	0.143	358.15	15.37	107
		QGLB19215	B	190X290	2#14	2710	1#14	2710	3#8	2650			18#6	990	0.143	358.15	16.92	118
		QGLB19216	B	190X290	2#16	2730	1#16	2730	3#8	2650			18#6	990	0.143	358.15	20.03	140

设计 曲涛 校对 张攀 审核

QGLB19241 ~ QGLB19304材料及经济指标表

净跨Ln (mm)	L (mm)	过梁 编号	梁号	过梁 配筋 大样	断面尺寸 bxh(mm)	①		②		③		④		⑤		混凝土 体积(m ³)	过梁自重 (kg)	钢筋用量 (kg)	含钢量 (kg/m ³)
						规格	长度	规格	长度	规格	长度	规格	长度	规格	长度				
2400	2900	QGLB19241	B	190X190	2#10	2970			2#6	2930			17#6	790	0.105	261.73	7.95	76	
		QGLB19242	B	190X290	2#12	2990			2#6	2630			17#6	990	0.160	399.48	10.35	65	
		QGLB19243	B	190X290	2#12	2990	1#12	2990	2#8	2650			17#6	990	0.160	399.48	14.03	88	
		QGLB19244	B	190X290	2#16	3030	1#14	3010	3#8	2650			17#6	990	0.160	399.48	20.44	128	
		QGLB19245	B	190X290	2#18	3050	1#16	3030	3#10	2670			20#6	990	0.160	399.48	26.86	168	
		QGLB19246	B	190X290	2#20	3070	1#18	3050	3#10	2670			20#6	990	0.160	399.48	31.57	198	
2700	3200	QGLB19271	B	190X190	2#12	3290			2#6	3230			18#6	790	0.116	288.80	10.44	90	
		QGLB19272	B	190X290	2#12	3290	1#12	3290	2#8	3250			18#6	990	0.176	440.80	15.29	87	
		QGLB19273	B	190X290	2#14	3310	1#14	3310	3#8	3250			18#6	790	0.176	440.80	19.81	112	
		QGLB19274	B	190X290	2#18	3350	1#16	3330	3#10	3270			22#6	990	0.176	440.80	29.53	167	
		QGLB19275	B	190X290	2#20	3370	1#18	3350	3#10	3270			22#6	990	0.176	440.80	34.20	194	
3000	3500	QGLB19301	B	190X290	2#12	3590			2#6	3530			20#6	990	0.193	482.13	12.34	64	
		QGLB19302	B	190X290	2#12	3590	1#12	3590	2#8	3550			20#6	990	0.193	482.13	16.76	87	
		QGLB19303	B	190X290	2#16	3630	1#16	3630	3#8	3550			20#6	990	0.193	482.13	25.80	134	
		QGLB19304	B	190X290	2#20	3670	1#18	3650	3#10	3570			24#6	990	0.193	482.13	37.27	193	

TGLA10061 ~ TGLA10122材料及经济指标表

净跨Ln (mm)	L (mm)	过梁编 号	过梁配 筋大样	断面尺寸 b×h(mm)	①		②		③		④		⑤		混凝土 体积(m ³)	过梁自重 (kg)	钢筋用量 (kg)	含钢量 (kg/m ³)
					规格	长度	规格	长度	规格	长度	规格	长度	规格	长度				
600	1100	TGLA10061	A	100X100	2#8	1150					6#6	70			0.011	27.50	1.00	91
		TGLA10062	A	100X100	2#8	1150					6#6	70			0.011	27.50	1.00	91
700	1200	TGLA10071	A	100X100	2#8	1250					7#6	70			0.012	30.00	1.10	91
		TGLA10072	A	100X100	2#8	1250					7#6	70			0.012	30.00	1.10	91
800	1300	TGLA10081	A	100X100	2#8	1350					7#6	70			0.013	32.50	1.17	90
		TGLA10082	A	100X100	2#8	1350					7#6	70			0.013	32.50	1.17	90
900	1400	TGLA10091	A	100X100	2#8	1450					8#6	70			0.014	35.00	1.27	91
		TGLA10092	A	100X100	2#8	1450					8#6	70			0.014	35.00	1.27	91
1000	1500	TGLA10101	A	100X100	2#8	1550					8#6	70			0.015	37.50	1.35	90
		TGLA10102	A	100X100	2#8	1550					8#6	70			0.015	37.50	1.35	90
1200	1700	TGLA10121	A	100X100	2#8	1750					10#6	70			0.017	42.50	1.54	90
		TGLA10122	A	100X100	2#8	1750					10#6	70			0.017	42.50	1.54	90

TGLB10151 ~ TGLB10302材料及经济指标表

净跨Ln (mm)	L (mm)	过梁编 号	过梁配筋 大样	断面尺寸 bxh(mm)	①		②		③		④		⑤		混凝土 体积(m ³)	过梁自重 (kg)	钢筋用量 (kg)	含钢量 (kg/m ³)
					规格	长度	规格	长度	规格	长度	规格	长度	规格	长度				
1500	2000	TGLB10151	B	100X150	2#8	2050			2#6	2030			12#6	530	0.030	75.00	3.93	131
		TGLB10152	B	100X150	2#8	2050			2#6	2030			12#6	530	0.030	75.00	3.93	131
1800	2300	TGLB10181	B	100X150	2#8	2350			2#6	2330			14#6	530	0.035	86.25	4.54	132
		TGLB10182	B	100X150	2#10	2370			2#6	2330			14#6	530	0.035	86.25	5.60	162
2100	2600	TGLB10211	B	100X150	2#8	2650			2#6	2630			16#6	530	0.039	97.50	5.15	132
		TGLB10212	B	100X150	2#10	2670			2#6	2630			16#6	530	0.039	97.50	6.34	163
2400	2900	TGLB10241	B	100X200	2#8	2950			2#6	2930			18#6	630	0.058	145.00	6.15	106
		TGLB10242	B	100X200	2#10	2970			2#6	2930			18#6	630	0.058	145.00	7.48	129
2700	3200	TGLB10271	B	100X200	2#10	3270			2#6	3230			20#6	630	0.064	160.00	8.26	129
		TGLB10272	B	100X200	2#12	3290			2#6	3230			20#6	630	0.064	160.00	10.08	157
3000	3500	TGLB10301	B	100X200	2#10	3570			2#6	3530			22#6	630	0.070	175.00	9.05	129
		TGLB10302	B	100X200	2#12	3590			2#6	3530			22#6	630	0.070	175.00	11.02	157

TGLA15061 ~ TGLA15122材料及经济指标表

净跨Ln (mm)	L (mm)	过梁编 号	过梁配 筋大样	断面尺寸 b×h(mm)	①		②		③		④		⑤		混凝土 体积(m ³)	过梁自重 (kg)	钢筋用量 (kg)	含钢量 (kg/m ³)
					规格	长度	规格	长度	规格	长度	规格	长度	规格	长度				
600	1100	TGLA15061	A	150X100	2#8	1150					6#6	120			0.017	41.25	1.07	65
		TGLA15062	A	150X100	2#8	1150					6#6	120			0.017	41.25	1.07	65
700	1200	TGLA15071	A	150X100	2#8	1250					7#6	120			0.018	45.00	1.17	65
		TGLA15072	A	150X100	2#8	1250					7#6	120			0.018	45.00	1.17	65
800	1300	TGLA15081	A	150X100	2#8	1350					7#6	120			0.020	48.75	1.25	64
		TGLA15082	A	150X100	2#8	1350					7#6	120			0.020	48.75	1.25	64
900	1400	TGLA15091	A	150X100	2#8	1450					8#6	120			0.021	52.50	1.36	65
		TGLA15092	A	150X100	2#8	1450					8#6	120			0.021	52.50	1.36	65
1000	1500	TGLA15101	A	150X100	2#8	1550					8#6	120			0.023	56.25	1.44	64
		TGLA15102	A	150X100	2#8	1550					8#6	120			0.023	56.25	1.44	64
1200	1700	TGLA15121	A	150X100	2#8	1750					10#6	120			0.026	63.75	1.65	65
		TGLA15122	A	150X100	2#8	1750					10#6	120			0.026	63.75	1.65	65

TGLB15151 ~ TGLB15302材料及经济指标表

净跨Ln (mm)	L (mm)	过梁号	过梁配筋大样	断面尺寸 bxh(mm)	①		②		③		④		⑤		混凝土 体积(m ³)	过梁自重 (kg)	钢筋用量 (kg)	含钢量 (kg/m ³)
					规格	长度	规格	长度	规格	长度	规格	长度	规格	长度				
1500	2000	TGLB15151	B	150X150	2#8	2050			2#6	2030			12#6	630	0.045	112.50	4.20	93
		TGLB15152	B	150X150	2#8	2050			2#6	2030			12#6	630	0.045	112.50	4.20	93
1800	2300	TGLB15181	B	150X150	2#8	2350			2#6	2330			14#6	630	0.052	129.38	4.85	94
		TGLB15182	B	150X150	2#10	2370			2#6	2330			14#6	630	0.052	129.38	5.92	114
2100	2600	TGLB15211	B	150X150	2#10	2670			2#6	2630			16#6	630	0.059	146.25	6.70	115
		TGLB15212	B	150X200	2#10	2670			2#6	2630			16#6	730	0.078	195.00	7.05	90
2400	2900	TGLB15241	B	150X200	2#10	2970			2#6	2930			18#6	730	0.087	217.50	7.88	91
		TGLB15242	B	150X200	2#12	2990			2#6	2930			18#6	730	0.087	217.50	9.53	110
2700	3200	TGLB15271	B	150X200	2#10	3270			2#6	3230			20#6	730	0.096	240.00	8.71	91
		TGLB15272	B	150X200	2#12	3290			2#6	3230			20#6	730	0.096	240.00	10.52	110
3000	3500	TGLB15301	B	150X200	2#10	3570			2#6	3530			22#6	730	0.105	262.50	9.54	91
		TGLB15302	B	150X200	2#12	3590			2#6	3530			22#6	730	0.105	262.50	11.51	110

TGLA20061 ~ TGLA20122材料及经济指标表

净跨Ln (mm)	L (mm)	过梁编 号	过梁配 筋大样	断面尺寸 bxh(mm)	①		②		③		④		⑤		混凝土 体积(m ³)	过梁自重 (kg)	钢筋用量 (kg)	含钢量 (kg/m ³)
					规格	长度	规格	长度	规格	长度	规格	长度	规格	长度				
600	1100	TGLA20061	A	200X100	2#8	1150					6#6	170			0.022	55.00	1.13	52
		TGLA20062	A	200X100	2#8	1150					6#6	170			0.022	55.00	1.13	52
700	1200	TGLA20071	A	200X100	2#8	1250					7#6	170			0.024	60.00	1.25	52
		TGLA20072	A	200X100	2#8	1250					7#6	170			0.024	60.00	1.25	52
800	1300	TGLA20081	A	200X100	2#8	1350					7#6	170			0.026	65.00	1.33	51
		TGLA20082	A	200X100	2#8	1350					7#6	170			0.026	65.00	1.33	51
900	1400	TGLA20091	A	200X100	2#8	1450					8#6	170			0.028	70.00	1.45	52
		TGLA20092	A	200X100	2#8	1450					8#6	170			0.028	70.00	1.45	52
1000	1500	TGLA20101	A	200X100	2#8	1550					8#6	170			0.030	75.00	1.53	51
		TGLA20102	A	200X100	2#8	1550					8#6	170			0.030	75.00	1.53	51
1200	1700	TGLA20121	A	200X100	2#8	1750					10#6	170			0.034	85.00	1.76	52
		TGLA20122	A	200X100	2#10	1770					10#6	170			0.034	85.00	2.56	75

TGLB20151 ~ TGLB20302材料及经济指标表

净跨Ln (mm)	L (mm)	过梁 编号	过梁 配筋 大样	断面尺寸 bxh(mm)	①		②		③		④		⑤		混凝土 体积(m ³)	过梁自重 (kg)	钢筋用量 (kg)	含钢量 (kg/m ³)
					规格	长度	规格	长度	规格	长度	规格	长度	规格	长度				
1500	2000	TGLB20151	B	200X150	2#8	2050			2#6	2030			13#6	730	0.060	150.00	4.63	77
		TGLB20152	B	200X150	2#10	2070			2#6	2030			13#6	730	0.060	150.00	5.56	93
1800	2300	TGLB20181	B	200X150	2#8	2350			2#6	2330			14#6	730	0.069	172.50	5.16	75
		TGLB20182	B	200X150	2#10	2370			2#6	2330			14#6	730	0.069	172.50	6.23	90
2100	2600	TGLB20211	B	200X150	2#10	2670			2#6	2630			16#6	730	0.078	195.00	7.05	90
		TGLB20212	B	200X200	2#10	2670			2#6	2630			16#6	830	0.104	260.00	7.41	71
2400	2900	TGLB20241	B	200X200	2#10	2970			2#6	2930			18#6	830	0.116	290.00	8.28	71
		TGLB20242	B	200X200	2#12	2990			2#6	2930			18#6	830	0.116	290.00	9.93	86
2700	3200	TGLB20271	B	200X200	2#10	3270			2#6	3230			20#6	830	0.128	320.00	9.15	72
		TGLB20272	B	200X200	2#12	3290			2#6	3230			20#6	830	0.128	320.00	10.96	86
3000	3500	TGLB20301	B	200X200	2#12	3590			2#6	3530			22#6	830	0.140	350.00	12.00	86
		TGLB20302	B	200X200	2#12	3590	1#12	3590	2#8	3550			22#6	830	0.140	350.00	16.42	117

TGLA25061 ~ TGLA25122材料及经济指标表

净跨Ln (mm)	L (mm)	过梁编 号	过梁配筋 大样	断面尺寸 b×h(mm)	①		②		③		④		⑤		混凝土 体积(m ³)	过梁自重 (kg)	钢筋用量 (kg)	含钢量 (kg/m ³)
					规格	长度	规格	长度	规格	长度	规格	长度	规格	长度				
600	1100	TGLA25061	A	250X100	2#8	1150					6#6	220			0.028	68.75	1.20	44
		TGLA25062	A	250X100	2#8	1150					6#6	220			0.028	68.75	1.20	44
700	1200	TGLA25071	A	250X100	2#8	1250					7#6	220			0.030	75.00	1.33	44
		TGLA25072	A	250X100	2#8	1250					7#6	220			0.030	75.00	1.33	44
800	1300	TGLA25081	A	250X100	2#8	1350					7#6	220			0.033	81.25	1.41	43
		TGLA25082	A	250X100	2#8	1350					7#6	220			0.033	81.25	1.41	43
900	1400	TGLA25091	A	250X100	2#8	1450					8#6	220			0.035	87.50	1.54	44
		TGLA25092	A	250X100	2#8	1450					8#6	220			0.035	87.50	1.54	44
1000	1500	TGLA25101	A	250X100	2#8	1550					8#6	220			0.038	93.75	1.62	43
		TGLA25102	A	250X100	2#8	1550					8#6	220			0.038	93.75	1.62	43
1200	1700	TGLA25121	A	250X100	2#8	1750					10#6	220			0.043	106.25	1.87	44
		TGLA25122	A	250X100	2#10	1770					10#6	220			0.043	106.25	2.67	63

TGLB25151 ~ TGLB25302材料及经济指标表

净跨Ln (mm)	L (mm)	过梁 编号	过梁 配筋 大样	断面尺寸 bxh(mm)	①		②		③		④		⑤		混凝土 体积(m ³)	过梁自重 (kg)	钢筋用量 (kg)	含钢量 (kg/m ³)
					规格	长度	规格	长度	规格	长度	规格	长度	规格	长度				
1500	2000	TGLB25151	B	250X150	2#10	2070			2#6	2030			14#6	830	0.075	187.50	6.03	80
		TGLB25152	B	250X150	2#10	2070			2#6	2030			14#6	830	0.075	187.50	6.03	80
1800	2300	TGLB25181	B	250X150	2#10	2370			2#6	2330			16#6	830	0.086	215.63	6.91	80
		TGLB25182	B	250X150	2#12	2390			2#6	2330			16#6	830	0.086	215.63	8.23	95
2100	2600	TGLB25211	B	250X150	2#10	2670			2#6	2630			18#6	830	0.098	243.75	7.78	80
		TGLB25212	B	250X200	2#12	2690			2#6	2630			18#6	930	0.130	325.00	9.66	74
2400	2900	TGLB25241	B	250X200	2#12	2990			2#6	2930			20#6	930	0.145	362.50	10.74	74
		TGLB25242	B	250X200	2#12	2990			2#6	2930			20#6	930	0.145	362.50	10.74	74
2700	3200	TGLB25271	B	250X200	2#12	3290			2#6	3230			22#6	930	0.160	400.00	11.82	74
		TGLB25272	B	250X200	2#12	3290			2#6	3230			22#6	930	0.160	400.00	11.82	74
3000	3500	TGLB25301	B	250X200	2#12	3590			2#6	3530			24#6	930	0.175	437.50	12.90	74
		TGLB25302	B	250X200	2#12	3590	1#12	3590	2#8	3550			24#6	930	0.175	437.50	17.32	99

TGLA30061 ~ TGLA30122材料及经济指标表

净跨Ln (mm)	L (mm)	过梁编 号	过梁配 筋大样	断面尺寸 b×h(mm)	①		②		③		④		⑤		混凝土 体积(m ³)	过梁自重 (kg)	钢筋用量 (kg)	含钢量 (kg/m ³)
					规格	长度	规格	长度	规格	长度	规格	长度	规格	长度				
600	1100	TGLA30061	A	300X100	2#8	1150	1#8	1150			6#6	270			0.033	82.50	1.72	52
		TGLA30062	A	300X100	2#8	1150	1#8	1150			6#6	270			0.033	82.50	1.72	52
700	1200	TGLA30071	A	300X100	2#8	1250	1#8	1250			7#6	270			0.036	90.00	1.90	53
		TGLA30072	A	300X100	2#8	1250	1#8	1250			7#6	270			0.036	90.00	1.90	53
800	1300	TGLA30081	A	300X100	2#8	1350	1#8	1350			7#6	270			0.039	97.50	2.02	52
		TGLA30082	A	300X100	2#8	1350	1#8	1350			7#6	270			0.039	97.50	2.02	52
900	1400	TGLA30091	A	300X100	2#8	1450	1#8	1450			8#6	270			0.042	105.00	2.20	52
		TGLA30092	A	300X100	2#8	1450	1#8	1450			8#6	270			0.042	105.00	2.20	52
1000	1500	TGLA30101	A	300X100	2#8	1550	1#8	1550			8#6	270			0.045	112.50	2.32	51
		TGLA30102	A	300X100	2#8	1550	1#8	1550			8#6	270			0.045	112.50	2.32	51
1200	1700	TGLA30121	A	300X100	2#8	1750	1#8	1750			10#6	270			0.051	127.50	2.67	52
		TGLA30122	A	300X100	2#8	1750	1#8	1750			10#6	270			0.051	127.50	2.67	52

TGLB30151 ~ TGLB30302材料及经济指标表

净跨Ln (mm)	L (mm)	过梁编 号	过梁配筋 大样	断面尺寸 bxh(mm)	①		②		③		④		⑤		混凝土 体积(m ³)	过梁自重 (kg)	钢筋用量 (kg)	含钢量 (kg/m ³)
					规格	长度	规格	长度	规格	长度	规格	长度	规格	长度				
1500	2000	TGLB30151	B	300X150	2#8	2050	1#8	2050	3#6	2030			13#6	1200	0.090	225.50	7.25	81
		TGLB30152	B	300X150	2#8	2050	1#8	2050	3#6	2030			13#6	1200	0.090	225.50	7.25	81
1800	2300	TGLB30181	B	300X150	2#8	2350	1#8	2350	3#6	2330			14#6	1200	0.104	258.75	8.07	78
		TGLB30182	B	300X150	2#10	2370	1#10	2370	3#6	2330			14#6	1200	0.104	258.75	9.67	93
2100	2600	TGLB30211	B	300X150	2#10	2670	1#10	2670	3#6	2630			16#6	1200	0.117	292.50	10.95	94
		TGLB30212	B	300X200	2#10	2670	1#10	2670	3#6	2630			16#6	1350	0.156	390.00	11.49	74
2400	2900	TGLB30241	B	300X200	2#10	2970	1#10	2970	3#6	2930			18#6	1350	0.174	435.00	12.84	74
		TGLB30242	B	300X200	2#10	2970	1#10	2970	3#6	2930			18#6	1350	0.174	435.00	12.84	74
2700	3200	TGLB30271	B	300X200	2#10	3270	1#10	3270	3#6	3230			20#6	1350	0.192	480.00	14.20	74
		TGLB30272	B	300X200	2#12	3290	1#12	3290	3#6	3230			20#6	1350	0.192	480.00	16.91	88
3000	3500	TGLB30301	B	300X200	2#10	3570	1#10	3570	3#6	3530			22#6	1350	0.210	525.00	15.55	74
		TGLB30302	B	300X200	2#12	3590	1#12	3590	3#6	3530			22#6	1350	0.210	525.00	18.51	88